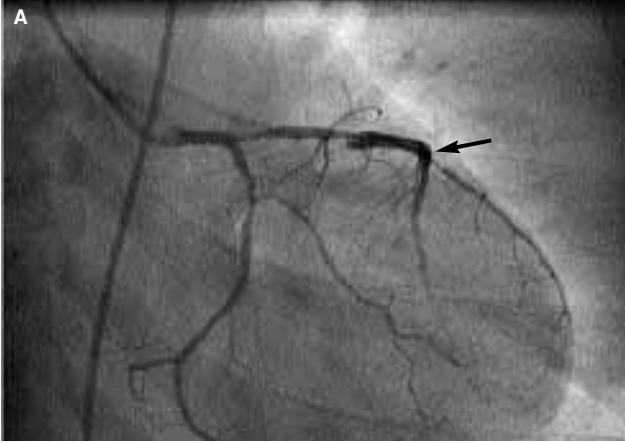


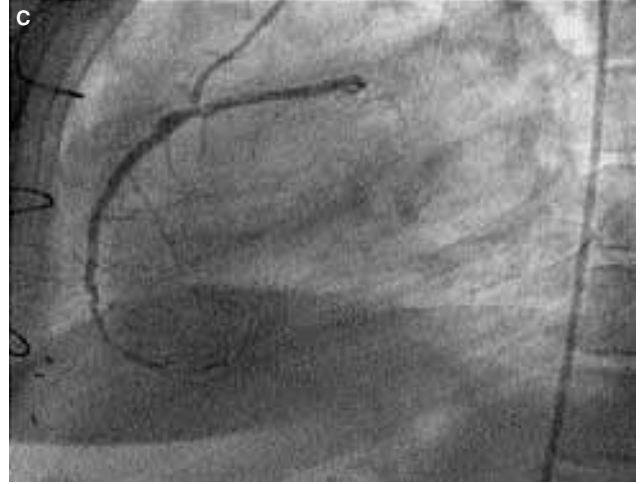
**Görüntülü olgu örnekleri****Case images****Miyokard infarktüsünün nadir bir nedeni: Spontan koroner diseksiyon****A rare cause of acute myocardial infarction: spontaneous coronary dissection**

Cemal Özbakır,<sup>1</sup>  
Zekeriya Kaptan,<sup>2</sup>  
Özcan Özdemir,<sup>1</sup>  
Mustafa Ö. Soylu<sup>1</sup>

<sup>1</sup>Akay Hastanesi  
Kardiyoloji Kliniği, Ankara;  
<sup>2</sup>Ankara Eğitim ve  
Araştırma Hastanesi  
Kardiyoloji Kliniği, Ankara

Spontan koroner arter diseksiyonu nadir bir patolojidir. Çoğunlukla genç yaşta kadın hastalarda ve genellikle sol ön inen arterde meydana gelir. Akut miyokard infarktüsü veya kardiyak tamponad ile başvuran ve spontan koroner diseksiyon saptanan olgular bulunmaktadır.

Ani başlayan göğüs ağrısı ile başka bir merkeze başvuran 39 yaşındaki kadın hasta, elektrokardiyogramda anterior ve inferior derivasyonlarda ST segment yükselmesi, ekokardiyografide perikardiyal efüzyon (çepeçevre 6-7 mm) ve kardiyak enzimleri düzeylerinde yükselme görülmesi üzerine koroner anjiyografi için kliniğimize gönderildi. Hastanın daha öncesine ait kalple ilgili bir yakınması yoktu ve kardiyovasküler risk faktörü olarak yalnızca sigara içme öyküsü vardı. Kliniğimizde yapılan ekokardiyografik incelemede hafif perikardiyal efüzyon ve apikal, anterior duvarlarda hipokinezi saptandı. Koroner anjiyografide ilk diyagonal sonra-



sı başlayan ve sol ön inen koroner arter distaline kadar uzanan diseksiyon flebi görüldü (Şekil A, B). Hastaya koroner baypas ameliyatı yapıldı. Kontrol anjiyografisinde (Şekil C) diseksiyon flebinin kaybolduğu izlendi.

Spontan koroner arter diseksiyonu nadir bir bulgu olsa da, özellikle belirgin kardiyovasküler risk faktörü olmayan genç kadın hastalarda ayırıcı tanıda düşünülmesi gereken bir patolojidir.

**Şekiller.** (A) Sol ön inen arterde ilk diyagonal/septal dal sonrası başlayan ve (B) koroner arter distaline doğru uzanan diseksiyon flebi. (C) Baypas ameliyatı sonrasında sol internal mammaryan arter akımı görülmekte ve diseksiyon hattının kaybolduğu izlenmekte.