

Kardiyovasküler tıp makale sayısında 2009 yılında dört yıl geri gittik

Turkey's 2009 output of cardiovascular publications shows a four-year regression

Dr. Altan Onat

Türk Kardiyoloji Derneği; İstanbul Üniversitesi Cerrahpaşa Tıp Fakültesi Kardiyoloji Anabilim Dalı, İstanbul

Kardiyovasküler tıp alanında 2009 yılında Türkiye kaynaklı uluslararası yayınlar, *Web of Knowledge*'den Science Citation Index'in CD edisyonuna kaynak dergiler ve yalnızca tam metinli makale ve derlemeler dikkate alınarak değerlendirildi. Birden fazla kurumdan ya da bilim dalından çıkan ortak yayınlar için bir kesirsel kredi sistemi uygulandı. Geçen yıl CD edisyonunda taranan dergilerde kardiyovasküler tıp alanında, Türkiye'den köken alan tam metinli makale ve derleme sayısı 167 ile yaklaşık dörtte bir oranında gerilerken, dünyadaki payımız da binde 10.8'den 8.2'ye indi. Yayın üretiminin 6/7'si yine erişkin kardiyolojisinden kaynaklandı. Makalelerin yayımlandığı dergilerin ortanca etki değeri (impakt faktör) 2.18 bulundu (yarısı 1.27-3.12 etki değerli dergilerde) ve geçen yıldakine göre kabaca %17 oranında yükseldi. Üniversite tıp fakültelerimizin ilgili bölümleri üretkenlikte geri kalmaya devam etti. Yayın üretkenliğinde GATA önde farkla giden kurumumuz oldu; onu Türk Kardiyoloji Derneği, Kartal Koşuyolu Araştırma Hastanesi ile Başkent Üniversitesi ve İstanbul Üniversitesi tıp fakülteleri izledi.

Anahtar sözcükler: Kardiyoloji yayınları; Türkiye; impakt faktörü.

Üretici bir toplum olma yerine ağırlığı tüketiciliğe vermek ancak kısa vadede, o da görüntüde ilerleme getirebilir. Ekonomik alanda ileriye gitmek küresel rekabette öncüler arasına girmekle olur. Bunun da temel yolu bilim ve teknolojiye yenilikler yaratmaktan geçer. Bilimsel yayınlarda 2004 yılına öncelik eden 18 yılda çok hızlı bir gelişme dönemine girmiştik.^[1,2] Kardiyolojide de benzer bir gelişme yaşamıştık.^[3] Oysa çeşitli etkenlerle, bilimsel yayınlarmızla ilgili göstergeler, önceki hızlı gelişmeye kıyasla, son beş yılda net bir yavaşlama dönemine girdiğimize işaret etmektedir.^[4]

Gelecek için kaygı verici bu durumun kardiyovasküler tıp alanında nasıl bir seyir izlediği doğal olarak ilgi çekmektedir. Böyle bir değerlendirmenin salt sayı-

The output of publications in cardiovascular medicine during 2009 originating from Turkey's institutions were evaluated based on data of the *Web of Knowledge*. Only original articles and reviews appearing full-text in source publications of Science Citation Index CD Edition were included. A weighted credit system was used for items published jointly by multiple departments or with a noncardiological Turkish institution. Turkey's publications declined substantially to 167 articles and reviews, with a parallel decrease in her share of world publication from 10.8 to 8.2 per mille. Six-sevenths of the output originated from adult cardiology. The median impact factor of 2.18 was higher roughly by 17% than in the previous year; half of the publications appeared in periodicals with an impact factor of 1.27 to 3.12, reflecting a consistent qualitative improvement. University medical faculties persisted to lag behind in productivity, while the Gülhane Military Medical Academy led by far, runners-up being the Turkish Society of Cardiology, Kartal Koşuyolu Research Hospital, and medical faculties of Başkent University and İstanbul University.

Key words: Cardiovascular publications; Turkey; impact factor.

lara bağlı kalmakla isabetli olmayacağı, kaynak olarak kullanılan *Web of Knowledge* verilerinde kapsama alınan yayınların sayısındaki yıllık değişkenlik ve artışın standardize biçimde ele alınması ve makalelerimizin yer aldığı dergilerin etki değerini inceleyerek nicelik ve nitelik açılarından değerlendirmek gerekecektir.

Bu yazıda kalp-damar hastalıkları alanındaki üst düzey uluslararası yayınlarmızın 2009 yılı durumu, bunların yayımlandığı dergiler ve çeşitli kurumlarımızın geçen yıl içerisinde sergilediği performans açıklanmakta ve yorumlanmaktadır. Benzer ilgi sahasında çalışan meslektaşlarımızın karşılıklı yararlanabilmesi amacıyla, yazıya uluslararası dergilerde yer alan tam-metinli makalelerin referansları eklenmektedir.

YÖNTEMLER

Thomson Reuters Institute for Scientific Information'ın İnternet'te yayımladığı *Web of Knowledge* servisinin 2009 yılına ait "adresler" faslında Türkiye başlığı altında kayıtlı 24200 yayına rastlanmaktadır. Türkiye adresli makaleler yıl boyunca üç haftalık dönemlerde tek tek gözden geçirildi. Kardiyovasküler tıp alanını ilgilendirenleri seçmek üzere, yayımlandıkları derginin yanı sıra, adres olarak gösterilen kaynak kurum ve bilimdalı konusunda bilgi edinildi. Yurtdışındaki bir merkez ile ya da yerli bir kardiyoloji-dışı kurumla, Türk kardiyoloji kurumunun ortaklaşa ürettiği bir yayında yarım puan verildi. Yazarların sırası ve sayısına göre, kardiyoloji kurumunun ağırlığı gerektiğinde kesir puanla belirlendi. Aynı fakültenin değişik dallarının ortaklaşmasında, ilk yazarın dalına daha ağırlıklı kredi verildi. *Thomson Reuters ISI* baskı edisyonuna giren dergi listesinde bulunmayan dergiler ve editoryal malzeme, toplantı özeti ile editöre mektup türü yayınlar dışlanınca, geriye erişkin kardiyolojisi, kardiyovasküler cerrahi ve çocuk kardiyolojisi bölümlerine ait tam metinli makale ve derleme türünden 167 yayın kaldı.

BULGULAR

Bu değerlendirmede yalnız tam-metinli makale ve derleme türündeki kalemlere "makale" terimiyle atıf yapılarak yer verilmektedir. *Science Citation Index Expanded*'in on-line olarak taradığı dergilerde toplam 1.45 milyon yayın yer almaktaydı; ancak bir yayında ortalama 1.23 ülke kaynak gösterildiğinden, ülke bazında toplam 1.76 milyon yayın kayda geçmişti. Bunların binde 13.6'sı (24,197'si) Türkiye kaynaklıydı (Tablo 1). SCI'nin taradığı toplam yayın sayısı, 2009'da bir önceki yıla kıyasla dünyada %0.6 oranında artmıştır.

Kardiyovasküler tıp alanını ilgilendirip 2009 yılında yayımlanan 178 makalemizden 170'inin kalp-damar tıbbi alanına girdiği belirlendi (Tablo 2). Değerlendirilen 167 makalenin 142'si erişkin kardiyolojisine, 20'si kardiyovasküler cerrahiye, 5'i de çocuk kardiyolojisine aitti. Anılan toplam 178 makalenin kaynak bilgisi yazıya ek olarak sunulmaktadır. Dünyada 2009'da SCI CD edisyonuna giren tam metinli kardiyovasküler tıp

makalelerinin toplam 20400 civarında olduğu tahminiyle, bu alandaki yayınlarımızın dünyadaki payının, 2008 yılındaki binde 10.8'den, geçen yıl binde 8.2 düzeyine gerilediği anlaşılır.

Kardiyovasküler tıp makalelerimizin kaynaklandığı kurumlar Tablo 2'de sıralanmıştır. Gülhane Askeri Akademisi (GATA) 24 makale ile bu yıl ilk sıraya geçti, onu, Türk Kardiyoloji Derneği, Kartal Koşuyolu Araştırma Hastanesi ve Başkent Üniversitesi Tıp Fakültesi 6 ila 9'ar makale ile izlemektedir. Bilimsel makale üretimine toplam 58 kurum irili ufaklı biçimde katkıda bulundu.

Bilimsel makalelerimizin yer aldığı 48 derginin adları ve etki değerleri (impakt faktörü) Tablo 3'te özetlenmiştir. Yayınlarımızın ağırlığı dikkate alınınca, bu dergilerde ortanca etki değeri 2.18 (dörttebir dilim aralığı 1.27-3.12) idi. Araştırmacılarımızın en çok tercih ettiği 7 dergi toplam yayınlarımızdan %60 pay aldı. Bu dergiler arasına *Angiology*, *Thorac Cardiovasc Surg*, *Clin Cardiol*, *Int J Cardiovas Imaging*, *PACE*, *Coron Artery Dis* ve *Int J Cardiol* girmektedir. Geçen yıl makalelerimizin yalnız %76'si (10.4'ü) etki değeri ≥ 3.5 olan dergilerde yayımlandı.

TARTIŞMA

Bu çalışma, ülkemizde kardiyovasküler tıp toplumunca üretilen uluslararası üst düzey yayın sayısının ve dünyadaki payının 2009 yılında bir önceki yıla göre yaklaşık 1/4 oranında gerilediğini göstermektedir. 2005 yılındaki kardiyoloji performansının gerisine düşen bu yayın sayısı ve dünya payı, gerçekten kaygı vericidir. Çalışmaların yayına girdiği dergilerin etki değerinin bu yıl hatırı sayılır bir ilerleme kaydetmesi, küçük bir teselli kaynağıdır. Araştırmacı kurumlar arasında geçen yıl GATA ilk sıraya geçti; ardından Türk Kardiyoloji Derneği, Kartal Koşuyolu Araştırma Hastanesi ve Başkent Üniversitesi ile İstanbul Üniversitesi tıp fakülteleri önde giden kurumlarımızı oluşturdu. Bu arada kardiyovasküler tıp alanında *Science Citation Index-Expanded*'in düşük kote edilen dergilerinde ülkemiz kurumlarından 400 kadar daha yayın yapıldığını, ancak geçmişteki gibi bunların yöntemimizde açıklanan ölçütleri karşılamadığını da belirtmekte yarar var.

Tablo 1. Ülkemizde 2008 ve 2009 yıllarında üretilen bilim ve kardiyoloji yayınları

	2009		2008	
	Sayı	İndeks	Sayı	İndeks
Bilim ve teknoloji yayını*	24 197	103	23 505	100
Bilim ve teknoloji makalesi*§	19 494	105	18 518	100
Kardiyovasküler tıp makalesi¶	167	76	220	100

*On-line SCI Expanded verileri; ¶Baskı edisyonuna dahil veriler; §Derleme dahil.

Tablo 2. SCI'in taradığı dergilerde 2009 yılında çıkan Türk kardiyovasküler tıp yayınlarının alanlara ve kurumlara göre dağılımı

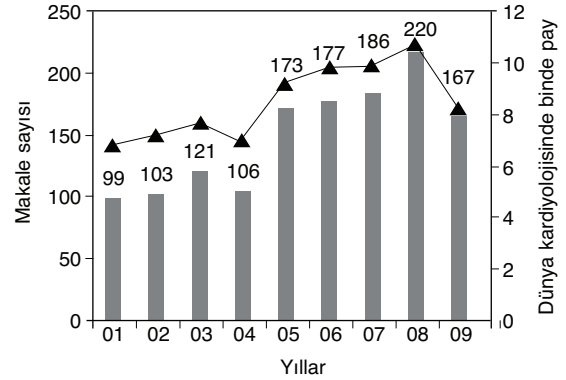
	Toplam	Kardiyoloji	KV cerrahi	Çocuk kard.
Kurumlar	166.8	142.3	19.5	5.0
Gülhane Askeri Tıp Akademisi (Ankara, Haydarpaşa)	24.1	22.3	1.33	0.5
Türk Kardiyoloji Derneği	9.25	9.25	–	–
Kartal Koşuyolu Eğitim ve Araştırma Hastanesi	7.5	7.5	–	–
Başkent Üniversitesi Tıp Fakültesi (Ankara, Adana, Konya)	6.16	5.83	0.33	–
İstanbul Üniversitesi Tıp Fakültesi	6.1	4.1	2	–
Dr. Siyami Ersek Göğüs Kalp Damar Cerrahisi Merkezi	5.7	4.2	1	0.5
Gazi Üniversitesi Tıp Fakültesi	5.55	5.05	0.5	–
Süleyman Demirel Üniversitesi Tıp Fakültesi	5.5	3.5	2	–
Ankara Dışkapı Eğitim ve Araştırma Hastanesi	5.5	5.5	–	–
Selçuk Üniversitesi Tıp Fakültesi	5.3	5.3	–	–
Cumhuriyet Üniversitesi Tıp Fakültesi	5	4.5	0.5	–
Gaziantep Üniversitesi Tıp Fakültesi	5	5	–	–
Ege Üniversitesi Tıp Fakültesi	4.25	4.25	–	–
Harran Üniversitesi Tıp Fakültesi	4	4	–	–
Türkiye Yüksek İhtisas Hastanesi	3.5	2.5	1	–
Hacettepe Üniversitesi Tıp Fakültesi	3.5	2.5	–	1
Sütçü İmam Üniversitesi Tıp Fakültesi	3	3	–	–
Karadeniz Teknik Üniversitesi Tıp Fakültesi	3	3	–	–
İstanbul Bilim Üniversitesi Tıp Fakültesi	3	3	–	–
Ondokuz Mayıs Üniversitesi Tıp Fakültesi	3	2	–	1
Ankara Üniversitesi Tıp Fakültesi	3	–	2	1
Ankara Atatürk Eğitim ve Araştırma Hastanesi	3	3	–	–
İstanbul Üniversitesi Kardiyoloji Enstitüsü	2.83	2.5	0.33	–
Kocaeli Üniversitesi Tıp Fakültesi	2.75	2.75	–	–
Erciyes Üniversitesi Tıp Fakültesi	2.3	1.8	0.5	–
Yüzüncü Yıl Üniversitesi Tıp Fakültesi	2	2	–	–
Uludağ Üniversitesi Tıp Fakültesi	2	1	1	–
Trakya Üniversitesi Tıp Fakültesi	2	2	–	–
Pamukkale Üniversitesi Tıp Fakültesi	2	1.5	0.5	–
Marmara Üniversitesi Tıp Fakültesi	2	1	1	–
Keçiören Eğitim ve Araştırma Hastanesi	2	2	–	–
Göztepe Şafak Hastanesi	2	–	2	–
Düzce Üniversitesi Tıp Fakültesi	2	2	–	–
Celal Bayar Üniversitesi Tıp Fakültesi	2	–	1	1
Yeditepe Üniversitesi Tıp Fakültesi	1.5	1.5	–	–
Sarıkamış Asker Hastanesi	1.5	1.5	–	–
İnönü Üniversitesi Tıp Fakültesi	1.45	1.45	–	–
Osmangazi Üniversitesi Tıp Fakültesi	1.3	1.3	–	–
İzmir Atatürk Eğitim ve Araştırma Hastanesi	1.25	1.25	–	–
Vakıf Gureba Eğitim ve Araştırma Hastanesi	1	–	1	–
Akdeniz Üniversitesi Tıp Fakültesi	1	–	1	–
Fırat Üniversitesi Tıp Fakültesi	0.8	0.8	–	–
MESA Hastanesi, Ankara	0.67	0.67	–	–
Dokuz Eylül Üniversitesi Tıp Fakültesi	0.55	0.55	–	–
Yunus Emre Hastanesi, Ankara	0.5	0.5	–	–
Sonomed	0.5	0.5	–	–
Mustafa Kemal Üniversitesi Tıp Fakültesi	0.5	0.5	–	–
Gümüşsuyu Hastanesi	0.5	0.5	–	–
Gaziosmanpaşa Hastanesi	0.5	0.5	–	–
Balıkesir Üniversitesi Tıp Fakültesi	0.5	0.5	–	–
Diğer 7 kurum	2.75	2.25	0.5	–

Tablo 3. Kardiyovasküler tıp makalelerimizin 2009 yılında yayımlandığı dergiler ve etki değerleri

Sayı	Dergi adı	Etki değeri*
1	J Am Coll Cardiol	9.70
0.2	Ann Med	5.78
0.2	J Hypertens	5.13
4.35	Atherosclerosis	4.60
0.1	Heart	4.14
0.2	Am Heart J	3.65
0.5	Int J Obes	3.64
1.85	Am J Cardiol	3.60
2	Nutr Metab Cardiovasc Dis	3.57
2	J Cardiovasc Electrophysiol	3.48
1	Clin Nutr	3.20
1	Diabet Med	3.17
2	Am J Hypertens	3.12
50.9	Int J Cardiol	3.12
3	Metabolism	2.92
1	Obesity	2.76
0.5	Endocrine	2.57
1	Thromb Res	2.45
2	Cardiovasc Drugs Ther	2.45
1.75	Circ J	2.39
3.5	J Am Soc Echo	2.26
3	Eur J Cardiothorac Surg	2.18
1	J Cardiovasc Pharmacol	2.02
3.5	Int J Clin Pract	2.01
1	Platelets	1.92
2	Cardiology	1.84
1	Cardiovasc Pathol	1.80
2	Clin Chem Lab Med	1.74
3	Blood Press	1.63
6	PACE	1.59
7	Coron Artery Dis	1.56
1	Ann Vasc Surg	1.50
0.8	Swiss Med Wkly	1.44
2.2	Can J Cardiol	1.42
1	Am J Med Sci	1.27
8.5	Int J Cardiovas Imaging	1.27
3	Scand J Clin Lab Invest	1.24
7	Clin Cardiol	1.21
1	Mediators Inflamm	1.16
1	Ann Noninvasive Electrocardiol	1.15
2	J Electrocardiol	1.13
3.5	J Heart Valve Dis	1.11
2	Tohoku J Exp Med	1.01
1	Catheter Cardiovasc Interv	1.00
1	J Cardiothorac Vasc Anesth	0.94
0.5	Pediatr Cardiol	0.83
10	Thorac Cardiovasc Surg	0.81
6	Angiology	0.63

*2008 yılı etki değeri (küçük bir bölümünde 2007).

Bilim Atıflama İndeksi (SCI) kapsamına giren dergilerde çıkan yayınların neredeyse sabit kaldığı 2009 yılında, kardiyovasküler tıpta dünyadaki tahmini payımız binde 10.8'den binde 8.2'ye gerilemiştir. Şekil 1'de görüleceği gibi, bilimsel yayınlarda dünya-



Şekil 1. Üst düzey uluslararası kardiyovasküler tıp makalelerimizin 2001-2009 arasındaki dokuz yıla ilişkin sayıları (çubuk) ve dünyadaki binde payının (çizgi) seyri.

daki payımız 2001-04 döneminde ortalama binde 7.2 idi; bugün bunu ikiye katlamamız gerekirken, bunun pek üzerine çıkamayışımız ilgilileri ve yetkilileri sarsması gereken bir olgudur. Varılan yargı erişkin kardiyolojisi kadar, çocuk kardiyolojisi ile kalp cerrahisi için de geçerlidir.

Topluma ve teknolojiye sağlanan yararın göstergesi olarak, bilimsel yayın sayısından çok, bunların yol açtığı yankıya, yani alınan atıflara güvenilmektedir. Nitelikte küçümsenmeyecek iyileşme kanıtının bu yıl sağlanması bir tesellidir. Yayına giren dergilerin etki değeri ile ilgili 25 ve 75 persentil değerleri, bir önceki yıla göre yaklaşık altıda bir artarak 2009'da 1.27-3.12'ye yükselmiştir. Yeni yayınlardan önümüzdeki dönemde alınması beklenen atıfların tahminine göre, 2008 yılı yayınlarından beklenebilecek atıf sayısı 410 iken, 2009 yayınlarından yaklaşık 340 atfın beklenmesi tahmin edilebilir. Bu da bu yıla ait global etkide (impakt) gerileme beklentisini yansıtmaktadır.

Uluslararası dergilerden sadece küçük bir bölümüne meslektaşlarımızın özel ilgi göstermesi sürmektedir: Çalışmaların %61'inin yayına sokulduğu (*Angiology*'den *Int J Cardiol*'e kadar uzanan 1-3 etki değerli) 7 dergide ileri derece yoğunlaşma kaydedilmektedir. Bunlardan *Int J Cardiol* dergisinde tam 51 makalenin yayımlanması, dergi yayın politikasıyla ilgili özel şartlara bağlı olsa gerektir ve önümüzdeki sene benzer oranda sürmesi beklenmemelidir. Batılı toplumun hakim olduğu dergi yayın kurulları, ülkemizden kaynaklanan iyi, değerli ve bilgi katan çalışmalarını kural olarak değilse de, çoğunlukla önyargıyla karşılayıp hakeme göndermeksizin önelemede reddetmektedir. Bu husus, yayınlarımızın belirli dergilerde yoğunlaşmasına katkı yapıyor olabilir.

Önde gelen araştırmacılarımız arasına geçen yıl yine Başkent Üniversitesi ekibinden H. Bozbaş, E.

Sade, S. Eroğlu girmiştir. İstanbul Tıp Fakültesi'nden M. Sezer uzun vadeli çalışmasıyla en ilgi çekici araştırmaya imza atmıştır. Gazi Üniversitesi'nden S.A. Kocaman ile A. Abacı ve Uludağ Üniversitesi'nden M. Fazlıoğlu ile GATA'dan İ. Taşçı ile T. Çelik de önemli araştırmalar ortaya koymuşlardır. Kardiyoloji ile ilgili genetik araştırmalarda İstanbul Tıp Fakültesi'nden N. Erginel-Ünaltuna'nın ekibini bu bağlamda saymak gerekir.

Geçen yılın başarılı kurumlarımızın başında Başkent Üniversitesi ile GATA'yı görüyorum. H. Müderrisoğlu çevresindeki ekipten kayıp olmasına rağmen, takdire layık üretkenlik sürmektedir. İstanbul ve Gazi üniversiteleri de, nicel değilse de, nitelikli çalışma üretmektedir. Türk Kardiyoloji Derneği adına araştırmalar yapan TEKHARF Çalışması sayıca ikinci sıraya geçtiği gibi, 2009 takvim yılında 250'ye yakın toplam SCI atfı almak suretiyle kardiyovasküler tıp toplumunda ön plandaki yerini korudu. GATA erişkin kardiyolojisinden T. Çelik'in (kısmen A. İyisoy ile) *Int J Cardiol*'de 17 civarında 2-3 sayfalık kısa bildirimleri dikkat çekmektedir, ama önemli yankı uyandırmaya aday sayılmaz.

Yaklaşık 60 tıp fakültesinin yarısının kardiyoloji bölümlerinin bir yıl boyunca bir tek üst düzey uluslararası yayın üretmemesine ne denebilir? Otuz yılı aşkındır etkinlik gösteren fakültelerin yarısının da yılda 3 makale üretimi gibi mütevazı bir performans göstermemesi mazur görülebilir mi? Başta Türkiye Yüksek İhtisas Hastanesi olmak üzere, kalp-damar

hastalığı alanında seçkin Bakanlık hastanelerinin iki yıldır rutinde boğulmaya mahkum edildiği bilinmektedir. Siyasi iktidar ve YÖK bilimin bütününde bir tıkanıklık yaşadığımızı idrak etmeli ve 5 yıllık duraklamayı telafi etmek amacıyla bilim ortamı yaratma yolunda adımlar atarak silkinmelidir.

Ülkemizden kaynaklanan üst düzey kardiyovasküler tıp yayınlarının sayısı ile dünyadaki payımızın 2009 yılında 1/4 oranında gerilediği sonucuna varıldı. Buna karşılık yayınlanan dergilerin etki değerinin bir önceki yıla göre artması bir teselli sayılır. GATA, Kartal Koşuyolu Araştırma Hastanesi, Başkent ve İstanbul üniversiteleri ile Türk Kardiyoloji Derneği en iyi performansı gösteren kurumlarımızı oluşturdu. Bilim genelinde ülkemizin 5 yıldır içine girdiği durgunluğa karşı yetkililerin ciddi ve etkili önlem alması çağrısı yapıldı.

KAYNAKLAR

1. Onat A. Bilimsel yayınlarımızdaki tırmanma süreci. Cumhuriyet Bilim-Teknoloji 1 Mart 2003; sayı 832, s. 10-1.
2. Onat A. Yeni bilimsel yayın ve atıflar yükselişte. Cumhuriyet Bilim-Teknoloji 12 Ocak 2007; sayı 1034, s. 11.
3. Onat A. Türk kardiyovasküler tıp makaleleri 2003 yılında durgunlukta. Türk Kardiyol Dern Arş 2004;32: 125-35.
4. Onat A. Bilimsel makale üretimimizde yavaşlama 4 yıldır sürüyor. Cumhuriyet Bilim-Teknoloji 16 Ocak 2009; sayı 1139, s. 15.

EK

Türk Kardiyovasküler Tıp Yayınları 2009

Acil - Kard.	Serinken M, Karcıoğlu O, Korkmaz A: Rarely seen cardiotoxicity of lithium overdose: Complete heart block. <i>Int J Cardiol.</i> 132:276-8	½ Pamukkale Ü.
Biokim - Kard.	Erdamar H, Şen N, Tavil Y, Yazıcı HU, Turfan M, Poyraz F, Topal S, Okuyan H, Cemri M, Çengel A: The effect of nebivolol treatment on oxidative stress and antioxidant status in patients with cardiac syndrome-X. <i>Coron Artery Dis.</i> 20:238-4	½ Gazi Ü.
Gen.-Kard.	Kömürcü-Bayrak E, Erginel-Ünaltuna N, Onat A, Özsait B, Eklund C, Hurme M, Mononen N, Laaksonen R, Hergenç G, Lehtimäki T: Association of C-reactive protein (CRP) gene allelic variants with serum CRP levels and hypertension in Turkish adults. <i>Atherosclerosis.</i> 206:474-9	Çapa Tıp Fak. TKD
İç - Kard.	Erem C, Hacıhasanoğlu A, Değer O, Koçak M, Topbaş M: Prevalence of dyslipidemia and associated risk factors among Turkish adults: Trabzon lipid study. <i>Endocrine.</i> 2008;34:36-51	½ Karadeniz T.Ü.
İç-Kard.	Taşçı I, Erdem G, Özgür G, Tapan S, Doğru T, Genç H, Açıkcel C, Özgürtaş T, Sönmez A: LDL-cholesterol lowering increases plasma apelin in isolated hypercholesterolemia. <i>Atherosclerosis.</i> 204:222-8	½ GATA
Kard.	Vatankulu MA, Göktekin Ö, Kaya MG, Ayhan S, Küçükdurmaz Z, Sutton R, Henein M: Effect of long-term resynchronization therapy on left ventricular remodeling in pacemaker patients upgraded to biventricular devices. <i>Am J Cardiol.</i> 103:1280-4	0.3 Selçuk Ü. 0.2 Osmangazi Ü. 0.2 Erciyes Ü.
Kard.	Barutçu İ, Esen AM, Özdemir R, Açıkgöz N, Türkmen M, Kıрма C: Effect of treadmill exercise testing on P wave duration and dispersion in patients with isolated myocardial bridging. <i>Int J Cardiovasc Imaging.</i> 25:465-70	0.4 Avicenna H. 0.4 Koşuyolu H. 0.2 İnönü Ü.

Kard.	Akbulut M, Kutlu M, Özbay Y, Polat V, Bilen MN, Baydas A, Altas Y: Efficacy of clopidogrel on reperfusion and high-sensitivity C-reactive protein in patients with acute myocardial infarction. <i>Mediators Inflamm.</i> 2009;932515	0.8 Fırat Ü. 0.2 Harput Dev. H.
Kard.	Çelik T, İyisoy A, Yüksel UC, Işık E: The role of abdominal obesity and weight gain since adolescence in early atherosclerosis. <i>Int J Cardiol.</i> 132:263-4	0.8 GATA 0.2 Sarıkamış H.
Kard.	Harrington RA, Van de Werf F, Armstrong PW, ..., Timurkaynak T, ...: The Thrombin Receptor Antagonist for Clinical Event Reduction in Acute Coronary Syndrome (TRA*CER) trial: study design and rationale. <i>Am Heart J.</i> 158:327-334.	0.05 Gazi Ü.
Kard.	Redon J, Cifkova R, Laurent S, Nilsson P, Narkiewicz K, Erdine S, Mancina G: Mechanisms of hypertension in the cardiometabolic syndrome. <i>J Hypertens.</i> 27:441-51.	0.1 Cerrahpaşa Tıp Fak.
Kard.	Lam YY, Mullen MJ, Kaya MG, Gatzoulis MA, Li W, Henein MY: Left ventricular long axis dysfunction in adults with "corrected" aortic coarctation is related to an older age at intervention and increased aortic stiffness. <i>Heart.</i> 95:733-9	0.1 Erciyes Ü.
Kard.	De Luca G, ..., Emre A, ..., Van't Hof AW; EGYPT Cooperation: Association between advanced Killip class at presentation and impaired myocardial perfusion among patients with ST-segment elevation myocardial infarction treated with primary angioplasty and adjunctive glycoprotein IIb/IIIa inhibitors. <i>Am Heart J.</i> 158:416-21.	0.15 Siyami Ersek
Kard.	Yılmaz MB, Güray Y, Altay H, Demirkan B, Çaldır V, Güray Ü, Bıyıkoğlu SF, Şaşmaz H, Kısacık HL, Korkmaz Ş: Fate of internal mammary artery grafted to left anterior descending artery is influenced by native vessel stenosis and viable myocardium. <i>Angiology.</i> 60:201-6	½ Cumhuriyet Ü. ½ TYİH
Kard.	Yiğiner Ö, Baş S, Feray H: Demonstration of coronary-to-pulmonary fistula with MDCT and conventional angiography. <i>Int J Cardiol.</i> 29:e126-8.	½ Gümüşsuyu H. ½ Gaziosmanpaşa H.
Kard.	Duygu H, Nalbantgil S, Özerkan F, Zoghi M, Akıllı A, Ertürk U, Akın M, Nazlı C, Ergene O: Effects of levosimendan on left atrial functions in patients with ischemic heart failure. <i>Clin Cardiol.</i> 2008;31:607-13.	¾ Ege Ü. ¼ İzmir Dev. H.
Kard.	Çelik T, İyisoy A, Yüksel UC, Işık E: Cellular cardiomyoplasty in acute myocardial infarction: Where are we now? <i>Int J Cardiol.</i> 135:111-4	¾ GATA ¼ Sarıkamış H.
Kard.	Tigen K, Karaahmet T, Gürel E, Çevik C, Nugent K, Pala S, Tanalp AC, Mutlu B, Başaran Y: The utility of fragmented QRS complexes to predict significant intraventricular dyssynchrony in nonischemic dilated cardiomyopathy patients with a narrow QRS interval. <i>Can J Cardiol.</i> 25:517-22	¾ Koşuyolu H.
Kard.	Bildirici U, Çelikyurt U, Ural E, Şahin T, Vural A, Köz C, Ural D: Successful percutaneous intervention to acute myocardial infarction presenting with typical chest pain in transplanted heart. <i>Circ J.</i> 73:2166-8.	¾ Kocaeli Ü. ¼ GATA
Kard.	Bitigen A, Çevik C, Biteker M, Can M, Ozdemir N: Takotsubo cardiomyopathy in a 52 year old patient. <i>Int J Cardiol.</i> 2009 Feb 6;132(1):E23-5.	¾ Koşuyolu H.
Kard.	Gimpel C, Wühl E, Arbeiter K, Drozd D, Trivelli A, Charbit M, Gellermann J, Dusek J, Jankauskiene A, Emre S, Schaefer F: Superior consistency of ambulatory blood pressure monitoring in children: implications for clinical trials. <i>J Hypertens.</i> 27:1568-74	1/10 Çapa Tıp Fak.
Kard.	Turfaner N, Karter Y, Curgunlu A, Ayan F, Mihmanlı I, Sipahioğlu F: Blunted nocturnal fall of blood pressure in isolated clinical hypertension. <i>Swiss Med Wkly.</i> 139:251-5	1/3 Cerrahpaşa Tıp Fak.
Kard.	Oksala N, Levula M, Airla N, Pelto-Huikko M, Ortiz RM, Järvinen O, Salenius JP, Ozsait B, Kömürçü-Bayrak E, Erginel-Ünaltuna N, Huovila AP, Kytömäki L, Soini JT, Kähönen M, Karhunen PJ, Laaksonen R, Lehtimäki T: ADAM-9, ADAM-15, and ADAM-17 are upregulated in macrophages in advanced human atherosclerotic plaques in aorta and carotid and femoral arteries--Tampere vascular study. <i>Ann Med.</i> 41:279-90	1/5 Çapa Tıp Fak.
Kard.	Demircan S, Yazıcı M, Durna K, Kılıçaslan F, Demir S, Pınar M, Gülel O: The importance of gamma-glutamyltransferase activity in patients with coronary artery disease. <i>Clin Cardiol.</i> 32:220-5	19 Mayıs Ü.
Kard.	Gülel O, Yüksel S, Soylu K, Kaplan O, Yılmaz O, Kahraman H, Şahin M: Evaluation of left atrial functions by color tissue Doppler imaging in adults with body mass indexes >or=30 kg/m(2) versus those <30 kg/m (2). <i>Int J Cardiovasc Imaging.</i> 25:371-7	19 Mayıs Ü.
Kard.	Bitigen A, Çevik C, Turan B, Otahbachi M: Use of PTFE-covered stent in acute myocardial infarction of aneurysmatic coronary artery. <i>Int J Cardiol.</i> 132:E72-3	2/3 Koşuyolu H.
Kard.	Özeke Ö, Çavuş UY, Atar İ, Özin B, İlkay E: Epsilon-like electrocardiographic pattern in a patient with Brugada syndrome. <i>Ann Noninvasive Electrocardiol.</i> 14(3):305-8	2/3 MESA H. 1/3 Başkent Ü.
Kard.	Linefsky JP, ..., Güneri S, ..., Mahaffey KW: Comparison of site-reported and core laboratory-reported creatine kinase-MB values in non-ST-segment elevation acute coronary syndrome (from the international trial SYNERGY). <i>Am J Cardiol.</i> 104:1330-5.	0.05 Dokuz Eylül Ü.
Genetik - KV Cerr.	Çağlayan AO, Dündar M: Inherited diseases and syndromes leading to aortic aneurysms and dissections. <i>Eur J Cardiothorac Surg.</i> 35:931-40.	½ Erciyes Ü.
Kard.	Deveci E, Yeşil M, Akıncı B, Yeşil S, Postacı N, Arıkan E, Köseoğlu M: Evaluation of insulin resistance in normoglycemic patients with coronary artery disease. <i>Clin Cardiol.</i> 32:32-6	Dokuz Eylül Ü. İzmir Atatürk Eğ. H.
Kard.	Dursun A, Demirbağ R, Yıldız A, Sezen Y, Altıparmak İH, Yılmaz R: Diagnosis of the left circumflex coronary artery fistula drainage into the left ventricle by echocardiographic color Doppler flow imaging. <i>Int J Cardiol.</i> 29:e85-6	Adıyaman Yıl Dev. H. - Harran Ü.

Kard.	Yeter E, Akçay M, Keleş T, Durmaz T, Bayram NA, Özdemir L, Yüksel I, Bozkurt E: The association of diastolic dysfunction and circadian variation of blood pressure in prehypertension. <i>J Am Soc Echocardiogr.</i> 22:726-31	Ankara Atatürk Eğ. H.
Kard.	Akçay M, Yeter E, Bilge M, Şenkaya EB, Bozkurt M, Keleş T, Durmaz T, Davutoğlu V: False tendon rupture mimicking chorda rupture. <i>J Am Soc Echocardiogr.</i> 22:972.e5	Ankara Atatürk Eğ. H.
Kard.	Yaşar AS, Bilen E, Bilge M, Arslantaş U, Karakaş F: Impact of metabolic syndrome on coronary patency after thrombolytic therapy for acute myocardial infarction. <i>Coron Artery Dis.</i> 20:387-91.	Ank. Atatürk. Eğ. H.
Kard.	Uyarel H, Ergelen M, Akkaya E, Ayhan E, Demirci D, Gül M, Işık T, Çiçek G, Günaydın ZY, Uğur M, Demirci DE, Türkkan C, Erer HB, Öztürk R, Yekeler İ: Impact of day versus night as intervention time on the outcomes of primary angioplasty for acute myocardial infarction. <i>Catheter Cardiovasc Interv.</i> 74:826-34.	Balıkesir Ü. Siyami Ersek
Kard.	Bozbaş H, Pirat B, Demirtaş S, Şimşek V, Yıldırım A, Sade E, Sayın B, Sezer S, Karakayalı H, Müderrisoğlu H: Evaluation of coronary microvascular function in patients with end-stage renal disease, and renal allograft recipients. <i>Atherosclerosis.</i> 202:498-504	Başkent Ü.
Kard.	Eroğlu S, Sade LE, Yıldırım A, Bal U, Özbiçer S, Özgül AS, Bozbaş H, Aydınalp A, Müderrisoğlu H: Epicardial adipose tissue thickness by echocardiography is a marker for the presence and severity of coronary artery disease. <i>Nutr Metab Cardiovasc Dis.</i> 19:211-7	Başkent Ü.
Kard.	Sade LE, Demir O, Atar I, Müderrisoğlu H, Özın B: Effect of right ventricular pacing lead on left ventricular dyssynchrony in patients receiving cardiac resynchronization therapy. <i>Am J Cardiol.</i> 103:695-700	Başkent Ü.
Kard.	Çiftçi O, Çalışkan M, Güllü H, Erdoğan D, Topçu S, Güler O, Yıldırım A, Müderrisoğlu H: Acute effects of smoking light cigarettes on coronary microvascular functions. <i>Clin Cardiol.</i> 32:210-4	Başkent Ü. - Konya, Ankara
Kard.	Sade LE, Özın B, Ulus T, Açıknel S, Pirat B, Bilgi M, Uluçam M, Müderrisoğlu H: Right ventricular contractile reserve in mitral stenosis: implications on hemodynamic burden and clinical outcome. <i>Int J Cardiol.</i> 135:193-201	Başkent Ü.
Kard	De Luca G, ..., Emre A, ..., Van't Hof AW: Diabetes mellitus is associated with distal embolization, impaired myocardial perfusion, and higher mortality in patients with ST-segment elevation myocardial infarction treated with primary angioplasty and glycoprotein IIb/IIIa inhibitors. <i>Atherosclerosis.</i> 207:181-5.	0.05 Siyami Ersek
Kard.	Şaşmaz H, Yılmaz MB: Coronary collaterals in obese patients: impact of metabolic syndrome. <i>Angiology.</i> 60:164-8	Cumhuriyet Ü.
Kard.	Yılmaz MB, Yalta K: Coronary flow slows as renal function worsens. <i>Clin Cardiol.</i> 32:278-82	Cumhuriyet Ü.
Kard	Turgut O, Yılmaz MB, Yalta K, Tandogan I, Yılmaz A: Prognostic relevance of coronary collateral circulation: clinical and epidemiological implications. <i>Int J Cardiol.</i> 12;137:300-1.	Cumhuriyet Ü.
Kard	Yalta K, Turgut OO, Yılmaz MB, Yılmaz A, Tandogan I: Dronedarone: A Promising Alternative for the Management of Atrial Fibrillation. <i>Cardiovasc Drugs Ther.</i> 23:385-393.	Cumhuriyet Ü.
Kard.	Kaşıkcıoğlu E, Oflaz H, Umman B, Buğra Z: Androgenic anabolic steroids also impair right ventricular function. <i>Int J Cardiol.</i> 134:123-5	Çapa Tıp Fak.
Kard.	Sezer M, Çimen A, Aslanger E, Elitok A, Umman B, Buğra Z, Yormaz E, Türkmen C, Adalet İS, Nişancı Y, Umman S: Effect of intracoronary streptokinase administered immediately after primary percutaneous coronary intervention on long-term left ventricular infarct size, volumes, and function. <i>J Am Coll Cardiol.</i> 54:1065-71.	Çapa Tıp Fak.
Kard.	Sezer M, Çimen A, Aslanger EK, Yormaz E, Türkmen C, Umman B, Buğra Z, Adalet I, Nişancı Y, Adalet K, Umman S: Infarct remodeling process during long-term follow-up after reperfused acute myocardial infarction. <i>Am J Med Sci.</i> 338:465-9.	Çapa Tıp Fak.
Kard.	Doğan M, Açıknel S, Aksoy MMN, Çağırıcı G, Kılıç H, Yeşilay A, Akdemir R: Coronary saddle embolism causing myocardial infarction in a patient with mechanical mitral valve prosthesis: Treatment with thrombolytic therapy. <i>Int J Cardiol.</i> 135:E47-8	Dışkapı Eğ. H.
Kard.	Kılıç H, Akdemir R, Biçer A, Doğan M: Transient myocardial bridging of the left anterior descending coronary artery in acute inferior myocardial infarction. <i>Int J Cardiol.</i> 131:e112-4.	Dışkapı Eğ.H.
Kard.	Açıknel S, Yıldırım A, Müderrisoğlu H: A rare presentation of primary spontaneous coronary dissection: left ventricular apical thrombus associated with ischemic cerebrovascular event. <i>Int J Cardiol.</i> 2009 May 15:e53-5	Dışkapı H. Başkent Ü.
Kard.	Çağırıcı G, Çay S, Karakurt O, Eryaşar N, Açıknel S, Doğan M, Yeşilay AB, Kılıç H, Akdemir R: P-wave dispersion increases in prehypertension. <i>Blood Press.</i> 18:51-4	Dışkapı H. TYİH
Kard.	Albayrak S, Ordu S, Özhan H, Yazıcı M, Aydın M, Alemdar R, Kaya A: Effect of olmesartan medoxomil on cystatin C level, left ventricular hypertrophy and diastolic function. <i>Blood Press.</i> 18:187-191	Düzce Ü.
Kard.	Yazıcı M, Kaya A, Kaya Y, Albayrak S, Cinemre H, Özhan H: Lifestyle modification decreases the mean platelet volume in prehypertensive patients. <i>Platelets.</i> 20:58-63	Düzce Ü.
Kard.	Duygu H, Nalbantgil S, Zoghi M, Özerkan F, Yıldız A, Akıllı A, Akın M: Comparison of ischemic side effects of levosimendan and dobutamine with integrated backscatter analysis. <i>Clin Cardiol.</i> 32:187-92	Ege Ü.
Kard.	Hasdemir C, Alp A, Aydın M, Can LH: Human model simulating right ventricular outflow tract tachycardia by high-frequency stimulation in the left pulmonary artery: autonomic and idiopathic ventricular arrhythmias. <i>J Cardiovasc Electrophysiol.</i> 2009;20:759-63.	Ege Ü.

- Kard. Hasdemir C, Alp A, Can LH: Successful balloon dilatation of the valve of vieussens for left ventricular lead placement. *PACE*. 32:828-9 Ege Ü.
- Kard. Kaya MG, Okyay K, Yazıcı H, Şen N, Tavil Y, Türkoğlu S, Timurkaynak T, Özdemir M, Cemri M, Yalçın R, Çengel A: Long-term clinical effects of magnetic resonance imaging in patients with coronary artery stent implantation. *Coron Artery Dis*. 20:138-42 Erciyes Ü. Gazi Ü.
- Kard. Topsakal R, Kaya MG, Duran M, Günebakmaz Ö, Doğan A, İnanç T, Yarıoğluş M, Çelik A, Ergin A: The relation between microalbuminuria and coronary collateral vessel development in patients with unstable coronary artery disease. *Coron Artery Dis*. 20:431-4. Erciyes Ü.
- Kard. Özer O, Davutoğlu V, Sarı I, Akkoyun DC, Sucu M: The spectrum of rheumatic heart disease in the southeastern anatolia endemic region: results from 1900 patients. *J Heart Valve Dis*. 18:68-72 Gaziantep Ü.
- Kard. Sarı I, Davutoğlu V, Erer B, Tekbaş E, Üçer E, Özer O, Uyarel H, Aksoy M: Analysis of circadian variation of acute myocardial infarction: afternoon predominance in Turkish population. *Int J Clin Pract*. 63:82-6 Gaziantep Ü.
- Kard. Sarı İ, Özer O, Davutoğlu V, Sucu M, Aksoy M. Cough: an ominous symptom and a life saving manoeuvre in cardiology. *Int J Cardiol*. 133; e120-e121 Gaziantep Ü.
- Kard. Sucu MM, Davutoglu V, Akcay M, Yiğiter R, Al B: Aortic elastic properties of patients with neurocardiogenic syncope. *Pacing Clin Electrophysiol*. 32:1417-21 Gaziantep Ü.
- Kard. Davutoğlu V, Zengin S, Sarı İ, Yıldırım C, Al B, Yüce M, Ercan S: Chronic carbon monoxide exposure is associated with the increases in carotid intima-media thickness and C-reactive protein level. *Tohoku J Exp Med*. 219:201-6. Gaziantep Ü.
- Kard. Barcin C, Kursaklioglu H, Kose S, Amasyali B, Isik E: Takotsubo cardiomyopathy in a patient with Addison disease: is apical ballooning always reversible? *Int J Cardiol*. 2010;138:e15-7. GATA
- Kard. Çelik T, Yüksel UÇ, Bugan B, Çelik M, Fici F, İyisoy A, Kılıç S, Sönmez A, Yaman H, Işık E: P-wave dispersion and its relationship to aortic elasticity in young prehypertensive patients. *Am J Hypertens*. 22:1270-5. GATA
- Kard. Celik T, İyisoy A, Kardesoglu E, Fici F: The anti-inflammatory effects of nebivolol in human coronary smooth muscle cells: clinical implications. *Int J Cardiol*. 133:415-6 GATA
- Kard. Çelik T, İyisoy A, Gül H, Işık E. Clopidogrel resistance: a diagnostic challenge. *Int J Cardiol*. 131:267-8. GATA
- Kard. Çelik T, İyisoy A, Yüksel C, Jata B, Işık E: The clinical presentation of restenosis after bare metal stent implantation: behind a facade of benignity. *Int J Cardiol*. 135:401-3 GATA
- Kard. Çelik T, İyisoy A, Amasyalı B, Bugan B, Işık E: Role of inflammation in the extent of microvascular obstruction in patients undergoing primary PCI. *Int J Cardiol*. 135:273-5 GATA
- Kard. Çelik T, İyisoy A, Çelik M, Baysan O, Bek S, Doğru MT: A case of Guillain-Barré syndrome following prosthetic valve endocarditis. *Int J Cardiol*. 133:102-4 GATA
- Kard. Çelik T, İyisoy A, Çelik M, Yüksel UC, Işık E: Muscle wastage in heart failure: Orphan of the heart failure. *Int J Cardiol*. 135:233-6 GATA
- Kard. Çelik T, İyisoy A, Çelik M, Yüksel UC, Kardesoğlu E: C-reactive protein in chronic heart failure: a new predictor of survival *Int J Cardiol*. 135:396-7 GATA
- Kard. Çelik T, İyisoy A, Doğru MT, Işık E: Coronary stent strut fracture after drug-eluting stent implantation: A newly recognized complication. *Int J Cardiol*. 132:121-2 GATA
- Kard. Çelik T, İyisoy A, Gündoğdu F, Işık E: Chronic pulmonary cachexia syndrome: The role of anorexia. *Int J Cardiol*. 132:432-3 GATA
- Kard. Çelik T, İyisoy A, Jata B, Çelik M, Günay C, Işık E: Beta blockers for the prevention of atrial fibrillation after coronary artery bypass surgery: carvedilol versus metoprolol. *Int J Cardiol*. 135:393-6 GATA
- Kard. Çelik T, İyisoy A, Jata B, Kardesoğlu E, Işık E: Culprit only versus multivessel coronary revascularization in patients presenting with acute ST elevation myocardial infarction: unending debate. *Int J Cardiol*. 137:65-6. GATA
- Kard. Çelik T, İyisoy A, Kardeşoğlu E, Bugan B, Işık E: Matrix metalloproteinases in acute coronary syndromes: A new therapeutic target? *Int J Cardiol*. 29:402-4 GATA
- Kard. Çelik T, İyisoy A, Kardeşoğlu E, Işık E: The beneficial effects of angiotensin receptor blockers and angiotensin converting enzyme inhibitors on atrial electrical remodeling in patients with essential hypertension. *Int J Cardiol*. 132:265-7 GATA
- Kard. Çelik T, İyisoy A, Yüksel UC, Jata B, Özkan M: The impact of admission C-reactive protein levels on the development of no-reflow phenomenon after primary PCI in patients with acute myocardial infarction: the role of inflammation. *Int J Cardiol*. 136:86-8 GATA
- Kard. İyisoy A, Çelik T, Yüksel UC, Bugan B, Işık E: The value of hydration and acetylcysteine in the prevention of contrast-induced nephropathy: A potentially catastrophic complication of the percutaneous coronary interventions. *Int J Cardiol*. 29:431-3 GATA
- Kard. Köse S, Amasyalı B, Kurşaklıoğlu H, Kılıç A, Işık E: Permanent junctional reciprocating tachycardia: an unusual presentation. *Int J Clin Pract*. 63:518-21 GATA
- Kard. Taşçılar E, Yokuşoğlu M, Dünderöz R, Baysan O, Öztürk S, Yozgat Y, Kılıç A: Cardiac autonomic imbalance in children with allergic rhinitis. *Tohoku J Exp Med*. 219:187-91. GATA

- Kard. Çelik T, İyisoy A, Yüksel UC, Işık E. Optimal revascularization strategy for diabetic patients with multi-vessel coronary artery disease: the duel between old hero and young warrior. *Int J Cardiol.* 131:269-70. GATA Sarıkamış H.
- Kard. Çelik T, İyisoy A, Yüksel UC: mechanical plaque sealing in patients with acute coronary syndromes: A local solution for a systemic disease involving whole coronary arterial tree? *Int J Cardiol.* 135:102-4. GATA Sarıkamış H.
- Kard. Kocaman SA, Sahinarslan A, Cemri M, Timurkaynak T, Boyacı B, Cengel A: Independent relationship of serum uric acid levels with leukocytes and coronary atherosclerotic burden. *Nutr Metab Cardiovasc Dis.* 19:729-35. Gazi Ü.
- Kard. Kocaman SA, Şahinarslan A, Arslan U, Timurkaynak T: The delta fractional flow reserve can predict lesion severity and long-term prognosis. *Atherosclerosis.* 203:178-84. Gazi Ü.
- Kard. Şahinarslan A, Kocaman SA, Olgun H, Kunak T, Kızıltunç E, Özdemir M, Timurkaynak T: The reliability of fractional flow reserve measurement in patients with diabetes mellitus. *Coron Artery Dis.* 20:317-321. Gazi Ü.
- Kard. Yazıcı GE, Erden M, Taçöy GA, Yavuz BB, Türkoğlu S, Timurkaynak T: The optimal time of elective percutaneous coronary intervention for stable patients after ST elevation myocardial infarction. *Angiology.* 60:67-73. Gazi Ü.
- Kard. Yıldız A, Özeke Ö, Akyol S, Demirbağ R, Yılmaz R, Gür M: Biventricular myocardial noncompaction presenting with complete atrioventricular block. *Int J Cardiol.* 132:E34-6. Harran Ü.
- Kard. Yıldız A, Tüfekçiöğlü O, Aras D, Özeke Ö, Çelenk MK, Şaşmaz A: Myocardial noncompaction presenting with Brucella endocarditis. *Int J Cardiol.* 131:e87-9. Harran Ü.
- Kard. Yıldız A, Yılmaz R, Demirbağ R, Gür M: What seals the inflammation in acute coronary syndromes? *Int J Cardiol.* 135:107-7. Harran Ü.
- Kard. Yıldız A, Özeke Ö, Aras D, Yılmaz R: Myocardial noncompaction and myocardial bridging: A novel coexistence? *Int J Cardiol.* 2009 May 29;134(3):e101-2. Harran Ü. TYİH
- Kard. Can I, Aytemir K, Demir AU, Deniz A, Ciftci O, Tokgozoglu L, Oto A, Sahin A: P-wave duration and dispersion in patients with obstructive sleep apnea. *Int J Cardiol.* 133:e85-9. Hacettepe Ü.
- Kard. Kocabaş U, Kaya EB, Aytemir K, Yorgun H, Kepez A, Aksoy H, Ateş AH, Tulumen E, Deveci OS, Kabakçı G, Tokgözoğlu L, Nazlı N, Özkutlu H, Oto A: A novel method for the diagnosis of neurocardiogenic syncope: Heart rate recovery index. *Cardiology.* 114:50-55. Hacettepe Ü.
- Kard. Turhan H, Yaşar AS, Yağmur J, Kurtoğlu E, Yetkin E: The impact of metabolic syndrome on left ventricular function: evaluated by using the index of myocardial performance. *Int J Cardiol.* 132:382-6. İnönü Ü.
- Kard. Tuğcu A, Güzel D, Yıldırımürk O, Aytekin S: Evaluation of Right Ventricular Systolic and Diastolic Function in Patients with Newly Diagnosed Obstructive Sleep Apnea Syndrome without Hypertension. *Cardiology.* 113:184-192. İstanbul Bilim Ü.
- Kard. Çatakoğlu AB, Aytekin V, Aytekin S, Duran C, Polat B, Demiroğlu C: Aneurysm of the membranous septum detected during left ventriculography and demonstrated by cardiac magnetic resonance imaging. *Int J Cardiol.* 136:E60-62. İstanbul Bilim Ü.
- Kard. Tuğcu A, Yıldırımürk O, Tayyareci Y, Sağbaş E, Yazıcıoğlu N, Aytekin S: Right atrial pacemaker lead thrombosis causing tricuspid inflow obstruction. *Pacing Clin Electrophysiol.* 32:262-4. İstanbul Bilim Ü.
- Kard. Duygu H, Akman L, Özerkan F, Akercan F, Zoghi M, Nalbantgil S, Ertürk U, Akıllı A, Önder R, Akın M: Comparison of the effects of new and conventional hormone replacement therapies on left ventricular diastolic function in healthy postmenopausal women: a Doppler and ultrasonic backscatter study. *Int J Cardiovasc Imaging.* 25:387-96. İzmir Atatürk Eğ. H. Ege Ü.
- Kard. Başkurt M, Yıldız A, Çağlar IM, Kılıçkesmez K, Ökçün B, Özkan AA, Ersanlı M, Gürmen T: Right coronary artery arising from the pulmonary trunk. *Thorac Cardiovasc Surg.* 57:424-6. Kard. Enst.
- Kard. Uzunhasan I, Yıldız A, Coşkun U, Kalyoncuoğlu M, Başkurt M, Çakar MA, Kaya A, Pehlivanoğlu S, Enar R, Ökçün B: Effects of aldosterone blockade on left ventricular function and clinical status during acute myocardial infarction. *Scand J Clin Lab Invest.* 69:545-9. Kard. Enst.
- Kard. Gedikli O, Yılmaz H, Kiriş A, Karaman K, Öztürk S, Baykan M, Uçar U, Durmuş I, Karahan C, Çelik S: Circulating levels of relaxin and its relation to cardiovascular function in patients with hypertension. *Blood Press.* 18:68-73. Karadeniz T. Ü.
- Kard. Gökçe M, Korkmaz L, Öz D, Örem C, Kiriş A, Ahmetoğlu A: Metastatic adenocarcinoma in the right atrium and secondary Budd-Chiari syndrome (a case report). *Int J Cardiol.* 132:E1-4. Karadeniz T. Ü.
- Kard. Ertuğrul DT, Yavuz B, Yalçın AA, Küçükazman M, Ata N, Yenigün EC, Ülger Z, Kızılca G, Akın KO, Nazlıgöl Y: Hashimoto's thyroiditis is a frequent occurrence in patients with rheumatic mitral stenosis. *J Heart Valve Dis.* 2008;17:635-8. Keçiören Dev. H.
- Kard. Yavuz B, Ertuğrul DT, Çil H, Ata N, Akın KO, Yalçın AA, Küçükazman M, Dal K, Hokkaömeroğlu MS, Yavuz BB, Tatal E: Increased levels of 25 hydroxyvitamin d and 1,25-dihydroxyvitamin D after rosuvastatin treatment: a novel pleiotropic effect of statins? *Cardiovasc Drugs Ther.* 23:295-9. Keçiören Eğt. H.
- Kard. Bildirici U, Çelikyurt U, Ural E: Essential Thrombocythemia: A Case of Acute ST-Segment Elevation Myocardial Infarction in a Young Female. *Clin Cardiol.* 32:104-5. Kocaeli Ü.
- Kard. Ural E, Bildirici U, Çelikyurt U, Kılıç T, Şahin T, Acar E, Kahraman G, Ural D: Long-term prognosis of non-interventionally followed patients with isolated myocardial bridge and severe systolic compression of the left anterior descending coronary artery. *Clin Cardiol.* 32:454-7. Kocaeli Ü.

- Kard. Biteker M, Duran NE, Biteker FS, Ertürk E, Aykan AC, Civan HA, Özkan M: Kounis syndrome secondary to amoxicillin/clavulanic acid use in a child. *Int J Cardiol.* 136:e3-5 Koşuyolu H.
- Kard. Boztosun B, Dünder C, Aung SM, Kirma C: Left main coronary artery stenting in a patient with acute myocardial infarction and cardiogenic shock. *Int J Cardiol* 132:E88-90 Koşuyolu H.
- Kard. Kargın R, Rabuş MB, Bitigen A, Özdemir N, Yakut C: Extended septal myectomy for hypertrophic obstructive cardiomyopathy with anomalous insertion of chordae tendineae. *J Am Soc Echocardiogr.* 22:1196.e3-4. Koşuyolu H.
- Kard. Pala S, Kahveci G, Akçakoyun M, Kargın R, Tigen K, Tanalp AC, Karaahmet T, Karapınar H, Kirma C: Reliability of ultrasonography in detecting flow mediated dilation. *Int J Cardiovasc Imaging.* 25:705-11. Koşuyolu H.
- Kard. Yıldız M, Duran NE, Kocabay G, Özkan M: An unreported cause of pacemaker dysfunction: fracture of tines. *J Cardiovasc Electrophysiol.* 20:226 Koşuyolu H.
- Kard. Yalçın F, Müderrisoğlu H: Tako-tsubo cardiomyopathy may be associated with cardiac geometric features as observed in hypertensive heart disease. *Int J Cardiol* 135:251-2 M. Kemal Ü. Başkent Ü.
- Kard. Ağırbaşı M, Ağaoğlu NB, Orak N, Çağlıöz H, Öcek T, Poci N, Salaj A, Maya S: Sex hormones and metabolic syndrome in children and adolescents. *Metabolism.* 58:1256-62 Marmara Ü.
- Kard. Görenek B: Clinical importance of short-long-short sequences: analysing the mode of onset of ventricular tachycardias and atrial fibrillation. *Int J Cardiol.* 137:177-80. Osmangazi Ü.
- Kard. Kılıç D, Evrengül H, Özcan AV, Tanrıverdi H, Çağlıyan Ö, Kaftan A: Acute ST segment elevation myocardial infarction after sulbactam-ampicillin induced anaphylactic shock in an adult with significant coronary artery disease: A case report. *Int J Cardiol.* 135:E30-3 Pamukkale Ü.
- Kard. Doğan A, Akçay S, Karabacak M, Türker Y, Özyayın M, Erdoğan D: The effect of pretreatment with renin-angiotensin-aldosterone system blockers on cardioversion success and acute recurrence of atrial fibrillation. *Int J Clin Pract.* 63:1017-23 S. Demirel Ü.
- Kard. Doğan A, Gedikli O, Özyayın M, Acar G, Avşar A, Altınbaş A: Mitral annular velocity by Doppler tissue imaging for the evaluation of atrial stunning after cardioversion of atrial fibrillation. *Int J Cardiovasc Imaging.* 25:113-20 S. Demirel Ü. Karadeniz T. Ü.
- Kard. Varol E, İçli A, Özyayın M, Erdoğan D, Arslan A: Mean platelet volume is elevated in patients with myocardial infarction with normal coronary arteries, as in patients with myocardial infarction with obstructive coronary artery disease. *Scand J Clin Lab Invest.* 69:570-4. S. Demirel Ü.
- Kard. Varol E, Özyayın M, Türker Y, Alaca S: Mean platelet volume, an indicator of platelet activation, is increased in patients with mitral stenosis and sinus rhythm. *Scand J Clin Lab Invest.* 69:708-12. S. Demirel Ü.
- Kard. İlhan E, Güvenç TS, Poyraz E, Ayhan E, Soylu O: Kounis Syndrome secondary to cefuroxime axetil use in an asthmatic patient. *Int J Cardiol.* 137:e67-9. Siyami Ersek
- Kard. Emre A, Öz D, Yeşilçimen K, Sayar N, Ergun D: Impact of the metabolic syndrome on aortic pulse pressure and ascending aortic pulsatility in patients with angiographically normal coronary arteries. *Can J Cardiology.* 25:411-414 Siyami Ersek
- Kard. Nurkalem Z, Görgülü S, Uslu N, Orhan AL, Alper AT, Erer B, Zencirci E, Aksu H, Eren M. Longitudinal left ventricular systolic function is impaired in patients with coronary slow flow. *Int J Cardiovasc Imaging.* 25:25-32 Siyami Ersek
- Kard. Orhan AL, Okuyan E, Ökçün B, Nurkalem Z, Sayar N, Soylu O, Uslu N, Yıldız A, Eren M, Mutlu H, Küçükkoğlu S: Plasma homocysteine level and left ventricular thrombus formation in acute anterior myocardial infarction patients following thrombolytic therapy with t-PA. *Thromb Res.* 124:65-9. Siyami Ersek Kard. Enst.
- Kard. Aygül N, Özdemir K, Düzenli MA, Aygül MU: The comparative effects of long-term carvedilol versus bisoprolol therapy on QT dispersion in patients with chronic heart failure. *Cardiology.* 112:168-73 Selçuk Ü.
- Kard. Soylu A, Yazıcı M, Düzenli MA, Tokaç M, Özdemir K, Gök H: Relation between abnormalities in circadian blood pressure rhythm and target organ damage in normotensives. *Circ J.* 2009; 73:899-904 Selçuk Ü.
- Kard. Kayrak M, Sönmez O, Vatankulu MA, Ülgen MS: Completely asymptomatic proximal aortic dissection and massive bullous lung disease: coincidence or is there any etiologic link? *Eur J Cardiothorac Surg.* 35:1102-4 Selçuk Ü. Meram Tıp Fak.
- Kard. Soylu A, Özdemir K, Düzenli MA, Yazıcı M, Tokaç M: Impact on diabetes mellitus on the epicardial coronary flow velocity assessed by the thrombolysis in myocardial infarction frame count. *Angiology.* 60:431-40. Selçuk Ü. Meram Tıp Fak.
- Kard. Sönmez O, Gül EE, Duman C, Düzenli MA, Tokaç M, Cooper J: Type II bidirectional ventricular tachycardia in a patient with myocardial infarction. *J Electrocardiol.* 42:631-2. Selçuk Ü. Meram Tıp Fak.
- Kard. Akçay A, Acar G, Suner A, Sökmen A, Sökmen G, Nacar AB, Tuncer C: Effects of slow coronary artery flow on P-wave dispersion and atrial electromechanical coupling. *J Electrocardiol.* 42:328-33 Sütçü İmam Ü.
- Kard. Acar G, Akçay A, Sökmen A, Özkaya M, Güler E, Sökmen G, Kaya H, Nacar AB, Tuncer C. Assessment of atrial electromechanical delay, diastolic functions, and left atrial mechanical functions in patients with type 1 diabetes mellitus. *J Am Soc Echocardiogr.* 22:732-8 Sütçü İmam Ü.
- Kard. Tuncer C, Gümüşalan Y, Sökmen A, Sökmen G, Köroğlu S, Suner A: A previously undescribed anomaly of left anterior descending artery: Type V dual left anterior descending artery. *Int J Cardiol.* 29:e141-3 Sütçü İmam Ü.

Kard.	Onat A, Ayhan E, Hergenç G, Can G, Barlan MM: Smoking inhibits visceral fat accumulation in Turkish females: Relation of visceral fat and body fat mass to atherogenic dyslipidemia, inflammatory markers, insulin resistance and blood pressure. <i>Metabolism</i> . 58:963-70	TKD
Kard.	Onat A, Can G, Ayhan E, Kaya Z, Hergenç G: Impaired protection against diabetes and coronary heart disease by high-density lipoproteins in Turks. <i>Metabolism</i> . 58:1393-9.	TKD
Kard.	Onat A, Hergenç G, Ağırbaşı M, Kaya Z, Can G, Ünaltuna NE: Preheparin serum lipoprotein lipase mass interacts with gender, gene polymorphism and, positively, with smoking. <i>Clin Chem Lab Med</i> . 47:208-15	TKD
Kard.	Onat A, Hergenç G, Ayhan E, Uğur M, Can G: Impaired anti-inflammatory function of apolipoprotein A-II concentrations predict metabolic syndrome and diabetes at 4 years follow-up in elderly Turks. <i>Clin Chem Lab Med</i> . 47:1389-94	TKD
Kard.	Onat A, Hergenç G, Ayhan E, Uğur M, Kaya H, Tuncer M, Can G: Serum apolipoprotein C-III in high-density lipoprotein: a key diabetogenic risk factor in Turks. <i>Diabet Med</i> . 26:981-988	TKD
Kard.	Onat A, Hergenç G, Can G, Küçükdurmaz Z: Serum adiponectin confers little protection against diabetes and hypertension in Turkish men. <i>Obesity</i> . 17:564-70	TKD
Kard.	Onat A, Hergenç G, Yüksel H, Can G, Ayhan E, Kaya Z, Dursunoğlu D: Neck circumference as a measure of central obesity: associations with metabolic syndrome and obstructive sleep apnea syndrome beyond waist circumference. <i>Clin Nutr</i> . 28:46-51	TKD
Kard.	Onat A, Özhan H, Erbilen E, Albayrak, S, Küçükdurnaz Z, Can G, Keleş İ, Hergenç G: Independent prediction of metabolic syndrome by plasma fibrinogen in men, and predictors of elevated levels. <i>Int J Cardiol</i> . 135:211-7	TKD
Kard.	Onat A, Uğur M, Hergenç G, Can G, Ordu S, Dursunoğlu D: Lifestyle and metabolic determinants of incident hypertension, with special reference to cigarette smoking: a longitudinal population-based study. <i>Am J Hypertens</i> . 22:156-62	TKD
Kard.	Büyüklü M, Ufacık O, Pirhan O, Tatlı E: A rare association recognized before cardiac surgery: Persistent left superior vena cava and secundum atrial septal defect. <i>Int J Cardiol</i> . 132:E82-4	Trakya Ü.
Kard.	Tatlı E, Yıldırım T, Aktöz M: Does coronary slow flow phenomenon lead to myocardial ischemia? <i>Int J Cardiol</i> . 131:e101-2	Trakya Ü.
Kard.	Selçuk Ü. H, Temizhan A, Selçuk Ü. MT, Şen T, Maden O, Tekeli S, Şaşmaz A: Impact of metabolic syndrome on future cardiovascular events in patients with first acute myocardial infarction. <i>Coron Artery Dis</i> . 20:370-5.	TYİH
Kard.	Fazlıoğlu M, Şentürk T, Kumbay E, Kaderli AA, Yılmaz Y, Özdemir B, Baran I, Aydınlar A: Small arterial elasticity predicts the extent of coronary artery disease: Relationship with serum uric acid. <i>Atherosclerosis</i> . 202:200-4	Uludağ Ü.
Kard.	Kepez A, Harmancı A, Hazırolan T, Işıldak M, Kocabaş U, Ateş A, Çiftçi O, Tokgözoğlu L, Gürlek A: Evaluation of subclinical coronary atherosclerosis in mild asymptomatic primary hyperparathyroidism patients. <i>Int J Cardiovasc Imaging</i> . 25:187-193	Y. Emre H. Hacettepe Ü.
Kard.	Eroğlu E, Gemici G, Bayrak F, Kalkan AK, Değertekin M: Acute myocardial infarction in a 24 year-old man possibly associated with sibutramine use. <i>Int J Cardiol</i> . 137:E43-E45	Yeditepe Ü.
Kard.	Gemici G, Güneysu T, Eroğlu E, Bayrak F, Sevinç D, Aytacçar S, Kaya Z, Mutlu B, Değertekin M: Prevalence of left main coronary artery disease among patients referred to multislice computed tomography coronary examinations. <i>Int J Cardiovasc Imaging</i> . 25:433-8	Yeditepe Ü. Sonomed
Kard.	Güneş Y, Tuncer M, Güntekin U, Akdağ S, Gümrükçüoğlu HA: The effects of trimetazidine on p-wave duration and dispersion in heart failure patients. <i>Pacing Clin Electrophysiol</i> . 32:239-44	Yüzüncü Yıl Ü.
Kard.	Güntekin U, Güneş Y, Tuncer M, Şimsek H, Gümrükçüoğlu HA, Arslan S, Günes A: QTc dispersion in hyperthyroidism and its association with pulmonary hypertension. <i>Pacing Clin Electrophysiol</i> . 32:494-9.	Yüzüncü Yıl Ü.
Kard. - Endokr.	Deniz F, Ermiş N, Kepez A, Türk B, Akkoyunlu M, Kara B, Kutlu M. Evaluation of vascular reactivity of young male hypogonadotropic hypogonadism patients. <i>Int J Cardiovasc Imag</i> . 26:35-40	¼ Yunus Emre H. ¼ İnönü Ü.
Kard. - Endokr.	Kartal I, Oflaz H, Pamukçu B, Meriç M, Aral F, Özbey N, Alagöl F. Investigation of early atherosclerotic changes in acromegalic patients. <i>Int J Clin Pract</i> . 2010;64:39-44	½ Çapa Tıp Fak.
Kard. - Ürol.	Özcan T, Bozlu M, Muslu N, Gözükara KH, Seyis S, Akçay B: Elevation of the serum total and free prostate specific antigen levels after stent implantation in patients with coronary artery disease. <i>Swiss Med Wkly</i> . 139:672-5.	½ Mersin Ü.
KV Cerr.	Erek E, Padala M, Pekkan K, Jimenez J, Yalçınba YK, Salihoğlu E, Sarioğlu T, Yoganathan AP: Mitral valve--a new concept for mitral valve repair: improved engineering design and in-vitro studies. <i>J Heart Valve Dis</i> . 18:300-6	½ Acıbadem H.
KV Cerr.	Mete A, Erbasan O, Kemaloğlu C, Özbudak IH, Türkay C: Pulmonary artery obstruction due to papillary fibroelastoma on the pulmonary valve: a rare cardiac tumor. <i>Thorac Cardiovasc Surg</i> . 57:116-8	Akdeniz Ü.
KV Cerr.	Şırlak M, Özçınar E, Eren NT, Eryılmaz S, Uysalel A, Enneli D, Özyurda U: Multiple hydatid cystectomy of the heart necessitating LIMA to LAD anastomosis in a young patient. <i>Cardiovasc Pathol</i> . 18:53-6	Ankara Ü.
KV Cerr.	Akar AR, Durdu S, Arat M, Kılıçkap M, Küçük NÖ, Arslan Ö, Kuzu I, Özyurda Ü: Five-year follow-up after transepiaicardial implantation of autologous bone marrow mononuclear cells to ungraftable coronary territories for patients with ischaemic cardiomyopathy. <i>Eur J Cardiothorac Surg</i> . 36:633-43	Ankara Ü.

KV Cerr.	Omay O, Ozker E, Suzer K: Glenn shunt as an alternative procedure for rheumatoid triple valve disease with tricuspid stenosis. <i>Thorac Cardiovasc Surg.</i> 57:170-2.	Başkent Ü. - GATA Kard. Enst.
KV Cerr.	Aydin U, Ugurlucan M, Gungor F, Ziyade S, Inan B, Banach M, Kalko Y, Yasar T: Effects of atorvastatin on vascular intimal hyperplasia: an experimental rodent model. <i>Angiology.</i> 60:370-7	Bezm-i Alem Gureba
KV Cerr.	Kurdal AT, Üstündağ N, Güven A, Iskesen I, Bozkurt K, Şirin BH: Protection of saphenous vein graft from arterial pressure: an experimental study. <i>Thorac Cardiovasc Surg.</i> 57:333-8.	C. Bayar Ü.
KV Cerr.	Göksel OS, El H, Tireli E, Dayioğlu E: Combined aortic and mitral valve replacement in a child with mucopolysaccharidosis type I: A case report. <i>J Heart Valve Disease.</i> 18:214-6	Çapa Tıp Fak.
KV Cerr.	Uğurlucan M, Sayın OA, Nisli K, Aydoğan U, Dayioğlu E, Tireli E: Modified central aortopulmonary shunt with end-to-end anastomosis of the shunt to the pulmonary trunk: Early results of a novel shunt procedure for first-stage palliation of infants with pulmonary atresia and hypoplastic pulmonary arteries. <i>Thorac Cardiovasc Surg.</i> 57:85-90	Çapa Tıp Fak.
KV Cerr.	Yavuz I, Asgün FH, Bolcal C, Bingöl H, Yokuşoğlu M, Baysan O, Özgürtaş T, Demirkılıç U, Tatar H: Importance of urinary measurement of glutathione S-transferase in renal dysfunction patients after on- and off-pump coronary artery bypass surgery. <i>Thorac Cardiovasc Surg.</i> 57:125-9	GATA
KV Cerr.	Hulusi M, Basaran M, Uğurlu can M, Kocailik A, Başaran EK: Coronary artery bypass grafting with y-saphenous vein grafts. <i>Angiology.</i> 60:668-75	Göztepe Şafak H.
KV Cerr.	Selimoğlu O, Başaran M, Uğurlucan M, Oğuş TN: Rhabdomyolysis following accidental intra-arterial injection of local anesthetic. <i>Angiology.</i> 60:120-1	Göztepe Şafak H.
KV Cerr.	Civelek A, Ak K, Akgün S, İşbir SC, Arsan S: Tricuspid valve replacement: an analysis of risk factors and outcomes. <i>Thorac Cardiovasc Surg.</i> 2008;56:456-60	Marmara Ü.
KV Cerr.	Emrecan B, Tulukoğlu E. A current view of cerebral protection in aortic arch repair. <i>J Cardiothorac Vasc Anesth.</i> 23:417-20	Pamukk Ü. Gazi Ü.
KV Cerr.	Kiriş I, Tekin I, Yılmaz N, Sütçü R, Karahan N, Öcal A: Iloprost downregulates expression of adhesion molecules and reduces renal injury induced by abdominal aortic ischemia-reperfusion. <i>Ann Vasc Surg.</i> 23:212-23	S. Demirel Ü.
KV Cerr.	Kuralay E: Massive systemic air embolism during off-pump coronary artery surgery. <i>Eur J Cardiothorac Surg.</i> 35:183-4.	S. Demirel Ü.
KV Cerr.	Sanioğlu S, Tetik S, Sokullu O, Deniz H, Aydemir N, Yılmaz M, Arslan IY, Bilgen F: Aspirin resistance after CABG. <i>Thorac Cardiovasc Surg.</i> 57:281-5.	Siyami Ersek
KV Cerr.	Ulaş MM, Hizarcı M, Kunt A, Ergün K, Kocabeyoğlu SS, Korkmaz K, Lafçı G, Gedik S, Çağlı K: Protective effect of ambroxol on pulmonary function after cardiopulmonary bypass. <i>J Cardiovasc Pharmacol.</i> 2008;52:518-23	TYİH
KV Cerr.	Biçer M, Saba D, Özdemir B, Ercan A: Idiopathic spontaneous coronary artery dissection: a case report. <i>Thorac Cardiovasc Surg.</i> 2008;56:486-8	Uludağ Ü.
KV Cerr. - Kard.	Berkan O, Katrancioğlu N, Özker E, Özerdem G, Bakıcı Z, Yılmaz MB. Reduced P-selectin in hearts pretreated with fluvastatin: a novel benefit for patients undergoing open heart surgery. <i>Thorac Cardiovasc Surg.</i> 57:91-5	Cumhuriyet Ü.
Ped. Kard.	Abacı A, Taşçılar ME, Sarıtaş T, Yozgat Y, Yeşilkaya E, Kılıç A, Okutan V, Lenk MK: Threshold value of subepicardial adipose tissue to detect insulin resistance in obese children. <i>Int J Obes</i> 33:440-6	½ GATA
Ped. Kard.	Zeybek C, Aktuğlu-Zeybek Ç, Önal H, Altay S, Erdem A, Çelebi A: Right ventricular subclinical diastolic dysfunction in obese children: the effect of weight reduction with a low-carbohydrate diet. <i>Pediatr Cardiol.</i> 30:946-53.	½ Siyami Ersek
Ped. Kard.	Sungur M, Çeliker A, Karagöz T, Baysal K: An unexpected complication during stent implantation for coarctation of the aorta: longitudinal stent compression. <i>Int J Cardiol.</i> 134:e29-31	Ondokuz Mayıs Ü.
Ped. Kard.	Uçar T, İleri T, Atalay S, Uysal Z, Tutar E, Ertem M: Early detection of myocardial dysfunction in children with beta-thalassaemia major. <i>Int J Cardiovasc Imaging.</i> 25:379-86	Ankara Ü.
Ped. Kard.	Çiftdoğan DY, Coşkun S, Ulman C, Tıkız H: The Factor V G1691A, Factor V H1299R, prothrombin G20210A polymorphisms in children with family history of premature coronary artery disease. <i>Coron Artery Dis.</i> 20:435-9.	C. Bayar Ü.
Ped. Kard.	Erdoğan İ, Özer S, Karagöz T, Çeliker A: Transesophageal electrophysiologic study to determine the inducibility after successful ablation of supraventricular tachycardia in children. <i>Pacing Clin Electrophysiol.</i> 32:1402-6	Hacettepe Ü.