

Türk kardiyovasküler tıp yayınları 2005: Nicelik ve niteliği

A quantitative and qualitative look at Turkey's publications in cardiovascular medicine in 2005

Dr. Altan Onat

İstanbul Üniversitesi Cerrahpaşa Tıp Fakültesi Kardiyoloji Anabilim Dalı, İstanbul

Kardiyovasküler tıp alanında 2005 yılında ülkemizden kaynaklanan uluslararası yayınları değerlendirmek amacıyla, Science Citation Index'in CD edisyonuna kaynak dergilerdeki Türkiye adresli yayınlar Web of Science'ten incelendi ve yalnızca tam metinli makaleler dikkate alındı. Birden fazla kurumdan ya da bilimdalından çıkan ortak yayınlar için bir kredi sistemi uygulandı. Geçen yıl CD edisyonunda taranan dergilerde kardiyovasküler tıp sahasında, Türkiye'den çıkan tam metinli makale sayısı 161'e, dünyadaki payımız binde 8.6 düzeyine yükseldi. Ancak, makalelerin yer aldığı dergilerin ortalama imakt faktörü 1.22'yi koruduysa da, imakt faktörü 2 veya üzerinde olan dergilerdeki yayınlar üç yıl üstüste 22 civarında kalırken, yükselme etki değeri daha düşük dergilerdeki yayınları ilgilendirdi. 2005 yılında erişkin kardiyolojisinde üretilen 126 makaleye karşılık, kardiyovasküler cerrahi yayınları 24, çocuk kardiyolojisi 11 makalede kaldı. Anadolu'daki kurumların performansı iyi sayılabildiği halde; Türkiye Yüksek İhtisas Hastanesi, Gülhane Askeri Tıp Akademisi ve Dr. Siyami Ersek Göğüs Kalp ve Damar Cerrahisi Merkezi dışında, Ankara ve İzmir'deki birçok merkez düşüşte etken oldu. Akademik terfilerde yeni koşullar aranması zamanının geldiği kanısındayız.

Anahtar sözcükler: Türk kardiyoloji yayınları; imakt faktörü.

The progress of the output of publications in cardiovascular medicine originating from Turkey's institutions in 2005 were evaluated based on data of the Web of Science. After exclusion of meeting abstracts and letters to the editor, articles in full-text appearing in source publications of Science Citation Index CD Edition were included. A weighted credit system was used for items published jointly with a foreign or noncardiological Turkish institution. Turkey's publications rose to 161 articles and her share of world publications to 8.6 per mille. Though the median impact factor of periodicals publishing these articles remained 1.22 in three consecutive years, the number of papers published in journals with an impact factor of 2 or over was unchanged around 22, and the observed rise involved those with an impact factor below 2. Of these, 126 articles were concerned with adult cardiology, 24 papers with cardiovascular surgery, and 11 with pediatric cardiology in 2005. In contradistinction to certain centers in Ankara and İzmir, the performances of medical faculties in Anatolia were, in general, satisfactory this year, with special reference to Türkiye Yüksek İhtisas Hospital, GATA, and S. Ersek Surgical Center. The time is ripe for modifying the regulation for academic promotions.

Key words: Cardiovascular publications, Turkey; impact factor.

Ülkemizden kaynaklanıp uluslararası üst düzey dergilerde yer alan bilimsel araştırmalarımız hem bilim çevrelerinde, hem de genel kamuoyunda zamanla daha fazla tartışılmaktadır. Bir görüşe göre, Bilim Atıflama İndeksi'nce (SCI) taranan dergilerde yer alan yayınlardaki dünya payımızın son 20 yılda binde yarımdan neredeyse binde 12'ye yükselmesi memnuniyet verici büyük bir atılımı yansıtmaktadır. Bir diğer

görüşe göre, yayınlardaki artışın artık anlamlı etki değerinin de olması, topluma ve sanayiye kısmen elle tutulur katkılarının ortaya çıkması gerekirken, bu oluşmamaktadır.^[1] Tıp alanında ilerleme uzun, sağlıklı ve yaratıcı bir hayat için gerekli ortamı yaratmayı hedefleyen insani gelişime^[2] de katkıda bulunmalıdır. Bu itibarla, yayınların sayısal değerlendirilmesinin yanı sıra kalitesinin göstergeleri de ele alınmalıdır.

Kardiyovasküler tıp alanına ilişkin yapılacak bir inceleme, yayınlarımızın yer aldığı dergilerin impakt faktörünü de kapsamalıdır, zira çalışmanın kendi etki değerinin görülebilmesi için asgari 3-5 yıl geçmesi gerekir. Bu yazıda, kalp-damar hastalıkları alanındaki üst düzey uluslararası yayınlarımızın 2005 yılı durumu, bunların yayınlandığı dergiler ve çeşitli kurumlarımızın performansı incelenmektedir. Ayrıca, aynı sahada çalışan meslektaşlarımızın birbirlerinden yararlanabilmesi umuduyla, yazıya uluslararası dergilerde yer alan tam metinli 189 makalenin referansı eklenmektedir.

YÖNTEMLER

Thomas Institute for Scientific Information'ın İnternet'te yayınladığı Web of Science servisinin 2005 yılına ait "adresler" faslında Türkiye başlığı altında 17188 adet yayın bulunmaktadır. Türkiye geneli adresleri yıl içerisinde her ay tek tek gözden geçirildi. Kardiyovasküler tıp alanıyla ilgili olanları seçmek üzere, yayımlandıkları dergi yanı sıra, gerektiğinde asıl adres olarak gösterilen kaynak kurum ve bilimdalı öğrenilerek dikkate alındı. Yurtdışındaki bir merkez ile ya da yerli bir kardiyoloji-dışı kurumla, Türk kardiyoloji kurumunun ortaklaşa ürettiği bir yayına yarım puan verildi. Yazarların sırası ve sayısına göre, kardiyoloji kurumunun ağırlığı gerektiğinde kesir puanla belirlendi. Aynı fakültenin değişik dallarının ortaklığı durumunda, ilk yazarın dalına daha ağırlıklı kredi verildi. Thomas ISI baskı edisyonuna giren dergilerin listesinde bulunmayan dergiler ve toplantı özeti ile editöre mektup türü yayınlar dışlanınca, tam metinli makale türünden 161 yayın kaldı.

BULGULAR

Değerlendirilen yayınların, burada "makale" terimiyle atıf yapılan yalnız tam metinli makale ile editöryal ve derleme türündeki kalemlerle sınırlı kaldığının altını çizmekte yarar vardır. Science Citation Index Expanded'in on-line olarak taradığı dergilerde toplam 1.29 milyon yayın yer almaktaydı; ancak bir yayında ortalama 1.13 ülke kaynak gösterildiğinden ülke bazında toplam yayın 1.46 milyon etmekteydi.

Bunların binde 11.8'i (17188'i) Türkiye kaynaklıydı^[3] (Tablo 1). Kalp-damar tıbbı yayınları bağlamında SCI Expanded'deki tüm dergilerdeki makaleler değil, yalnız baskı edisyonuna dahil olanlar dikkate alındı. Tam metinli makalelerde de payımız genelde farklı değildi. Bir önceki yıla kıyasla, dünyadaki %22'lik artışa karşılık, ülkemiz yayınlarında %24.8 oranında, kardiyoloji yayınlarımızda ise %53'lük yükselme kaydedildi.

Kardiyovasküler tıp alanında 2005 yılında 161 makalemiz yayınlanmıştır (Tablo 2). Bunlardan erişkin kardiyolojisinde 126, kardiyovasküler cerrahide 24, pediatrik kardiyolojide de 11 makale yer almıştır. Toplam 189 makalenin referansları eldeki yazıya ek olarak sunulmaktadır. Dünyada 2005'te SCI CD edisyonuna giren tam metinli kardiyovasküler tıp makalelerinin toplam 18700 civarında olduğu yolundaki tahminime dayanarak, bu alandaki yayınlarımızın dünyadaki payı, 2003 yılındaki binde 7.8'den, geçen yıl 8.6 düzeyine yükselmiştir (Şekil 1).

Kardiyovasküler tıp makalelerinin kaynaklandığı kurumlar Tablo 1'de sıralanmaktadır. Sağlık Bakanlığının iki hastanesi (T. Yüksek İhtisas Hastanesi ile Dr. Siyami Ersek Göğüs Kalp ve Damar Cerrahisi Merkezi) ve Gülhane Askeri Tıp Akademisi 10 ya da daha fazla makale ile ön sıraları almaktadır. İlk altı sıraya ayrıca, Başkent, Harran ve İnönü Üniversitesi Tıp Fakülteleri dahil olmaktadır. Önde gitmeğe alışık gördüğümüz Hacettepe ve Ankara Üniversitesi Tıp Fakülteleri, Koşuyolu Hastanesi bu yıl da gerilerde yer bulmaktadır.

Makalelerimizin yayınlandığı dergilerin adları ve impakt faktörleri Tablo 3'te izlenebilir. Bu dergilerde ortanca impakt faktörü 1.22 idi. Araştırmacılarımızın en çok yazı gönderdiği dergilerin, etki değeri <2 bulunan *Angiology*, *Int J Cardiovasc Imaging*, *Int J Cardiol* ve *J Heart Valve Dis* olduğu anlaşılmaktadır. Etki değeri >2 olan dergilerde geçen yıl, her yedi makaleden sadece biri yayınlanmıştır. Buna karşılık makalelerin %28'i 1.3-1.99, %26'sı 1.0-1.29, %32'si de 1'den düşük etki değerli dergilerde yayın imkanı bulmuştur (Şekil 2).

Tablo 1. Ülkemizde 2004 ve 2005 yıllarında üretilen bilim ve kardiyoloji yayınları

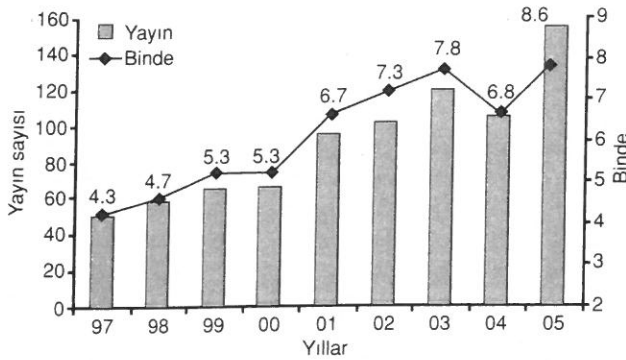
	2004		2005	
	Sayı	İndeks	Sayı	İndeks
Bilim ve teknoloji yayını (O)	13773	100	17188	124.8
Bilim ve teknoloji makalesi (O)	11946	100	14416	120.7
Kardiyovasküler tıp makalesi (C)	106	100	161	153

O: On-line SCI Expanded verileri; C: Baskı edisyonuna dahil veriler.

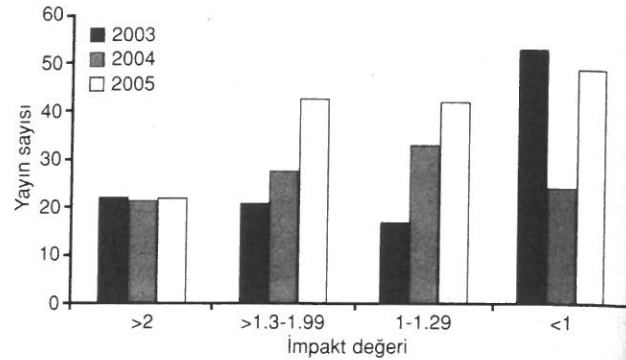
Tablo 2. 2005'te SCI'nin* taradığı dergilerde çıkan Türk kardiyovasküler tıp yayınlarının alanlara ve kurumlara göre dağılımı

Yüzde	Toplam	Toplam	Kardiyoloji	Kardiyovasküler cerrahi	Pediyatrik kardiyoloji
		161.7	126.4	24.3	11
12.2	Türkiye Yüksek İhtisas Hastanesi, Ankara	19.75	16.8	3	-
8.7	Gülhane Askeri Tıp Akademisi, Ankara ve İstanbul	14	11.3	2.7	-
6.0	Dr. Siyami Ersek Göğüs Kalp ve Damar Cerrahisi Merkezi	9.7	7.2	2.5	-
5.1	Başkent Üniversitesi Tıp Fakültesi, Ankara ve Adana	8.2	5.4	1.8	1
5.0	Harran Üniversitesi Tıp Fakültesi	8.1	6.6	1	0.5
4.6	İnönü Üniversitesi Tıp Fakültesi	7.5	6.8	0.25	0.5
4.1	Ege Üniversitesi Tıp Fakültesi	6.65	5.15	0.5	1
4.0	İstanbul Üniversitesi Tıp Fakültesi	6.5	4	2	0.5
3.4	Trakya Üniversitesi Tıp Fakültesi	5.5	5.5	-	-
3.1	Hacettepe Üniversitesi Tıp Fakültesi	5	3.5	-	1.5
3.1	Kartal Koşuyolu Yüksek İhtisas Eğitim ve Araştırma Hastanesi	5	3.5	1.5	-
2.5	Dicle Üniversitesi Tıp Fakültesi	4	4	-	-
2.5	Ankara Üniversitesi Tıp Fakültesi	4	4	-	-
2.4	Gaziantep Üniversitesi Tıp Fakültesi	3.9	3.9	-	-
2.3	Gazi Üniversitesi Tıp Fakültesi	3.7	1.0	0.67	2
1.9	Türk Kardiyoloji Derneği	3	3	-	-
1.9	Yüzüncü Yıl Üniversitesi Tıp Fakültesi	3	1	1	1
1.9	İzzet Baysal Üniversitesi Tıp Fakültesi	3	3	-	-
1.8	Karadeniz Üniversitesi Tıp Fakültesi	2.9	2.9	-	-
1.8	Akdeniz Üniversitesi Tıp Fakültesi	2.8	1.8	1	-
2.3	Pamukkale Üniversitesi Tıp Fakültesi	3.75	3.75	-	-
1.5	Uludağ Üniversitesi Tıp Fakültesi	2.4	1.42	-	1
1.2	Atatürk Üniversitesi Tıp Fakültesi	1.9	0.7	0.67	0.5
1.3	İstanbul Üniversitesi Kardiyoloji Enstitüsü	2.1	0.3	1.5	0.3
1.5	Kocaeli Üniversitesi Tıp Fakültesi	2.5	1.5	1	-
1.9	Süleyman Demirel Üniversitesi Tıp Fakültesi	3	2	1	-
1.2	Sani Konukoğlu Tıp Merkezi, Gaziantep	1.9	1.9	-	-
0.9	Fırat Üniversitesi Tıp Fakültesi	1.5	1.5	-	-
0.9	Ondokuz Mayıs Üniversitesi Tıp Fakültesi	1.5	1	-	0.5
1.5	Osmangazi Üniversitesi Tıp Fakültesi	2.5	2	0.5	-
0.9	Çukurova Üniversitesi Tıp Fakültesi	1.4	0.9	-	0.5
0.8	Dokuz Eylül Üniversitesi Tıp Fakültesi	1.3	1.33	-	-
0.7	İstanbul Üniversitesi Cerrahpaşa Tıp Fakültesi	1.2	1.0	-	0.2
0.6	Karaelmas Üniversitesi Tıp Fakültesi	1	0.5	0.5	-
0.6	Adnan Menderes Üniversitesi Tıp Fakültesi	1	-	1	-
0.6	Central Hospital, İzmir	1	1	-	-
0.6	Memorial Hastanesi, İstanbul	0.9	0.9	-	-
0.4	Kocatepe Üniversitesi Tıp Fakültesi	0.6	0.6	-	-
0.3	Acıbadem Hastanesi, İstanbul	0.5	0.5	-	-
0.3	Güven Hastanesi, Ankara	0.5	0.5	-	-
0.3	Cumhuriyet Üniversitesi Tıp Fakültesi	0.5	0.5	-	-
0.3	Erciyes Üniversitesi Tıp Fakültesi	0.5	0.5	-	-
0.3	Momentum	0.5	0.5	-	-
0.2	Celal Bayar Üniversitesi Tıp Fakültesi	0.4	0.4	-	-
0.2	VKV Amerikan Hastanesi, İstanbul	0.3	0.33	-	-
0.2	Anadolu Hastanesi, Gaziantep	0.3	0.3	-	-
0.2	Selçuk Üniversitesi Tıp Fakültesi	0.3	-	0.25	-
0.1	Marmara Üniversitesi Tıp Fakültesi	0.2	0.2	-	-

*Yalnız "baskı edisyonu"nun; SCI: Bilim Atıflama İndeksi.



Şekil 1. Kardiyovasküler yayınlarımız ve dünyadaki payı.



Şekil 2. Dergi impakt'ına göre kardiyoloji yayınları.

TARTIŞMA

Bu inceleme Türk kardiyoloji camiasının ürettiği uluslararası yayınlarda 2004 yılında görülen gerilemenin geçen yıl nicelik açısından telafi edildiğini, dünyadaki payımızın binde 8.1 ile 2003'teki payının biraz üstüne çıktığını, ancak etki değeri 2'nin üstündeki dergilerdeki performansımızın üç yıldır yerinde saydığını ortaya koymaktadır.

Bilim Atıflama İndeksi (SCI) verilerini bu sene doğru yorumlamak için, birçok bilimsel derginin SCI Expanded tarama kapsamına 2005 yılında yeni olarak girdiğini, bu dergi sayısının tüm bilim ve teknoloji alanlarında mevcut tarama kapsamındaki dergilere oranının %22 civarında olduğunu, bu ölçüde genişlemenin SCI'nin kırk yıllık geçmişinde ilk defa meydana geldiğini dikkate almak gerekir. Alınan ve-

Tablo 3. Kardiyovasküler tıp makalelerimizin 2005 yılında yayınlandığı dergiler

Sayı	İmp F*	Sayı	İmp F*	
1	ATVB	0.5	J Infection	1.22
1	Thromb Haemost	4	Circ J	1.18
2	Atherosclerosis	3	Int J Clin Pract	1.14
2	J Vasc Surg	5	Cardiology	1.13
3	Am Heart J	4	Cardiov Drugs Ther	1.13
1	Am J Hypertens	6	PACE	1.13
3.2	Am J Cardiol	2	EuroPACE	1.09
2	Eur Respir J	4	J Thromb Thrombolys	1.07
0.7	Int J Obes	0.8	Rheumatol Int	1.01
1	Clin Science	3	Thor CV Surgeon	0.98
5	Ann Thor Surg	20.3	Angiology	0.91
1	Metabolism	1	APMIS	0.9
1.2	J Cardio Pharm	1	Clin Exp Hypertens	0.82
13.7	Int J Cardiol	1.1	J Cardiothor V An	0.77
0.7	Eur J Vasc Endov Surg	0.3	J Trace Elem	0.69
2.8	Thromb Res	0.2	Diabet Obes Metab	0.65
1	Diab Res Clin Pract	1	Curr Ther Res	0.64
1	Clin Chim Acta	3.3	J Int Med Res	0.63
2	Cath Cardio Interv	2.5	Pediat Cardiol	0.58
5	Eur J Cardiothor Surg	0.5	Scand Cardiovasc J	0.57
1	Blood Press	4.5	J Electrocardiol	0.54
5.5	J Am Soc Echo	14.7	Int J CV Imag	0.5
3	Can J Cardiol	82**		
0.5	Inhal Toxicol			
1	Blood Coag Fibrinol			
7.3	Coron Art Dis			
3	Clin Cardiol			
10.7	J Heart Valve Dis			
82**				

*: İmpakt faktörü. **: Toplam

rilere göre, Türkiye kaynaklı bilimsel yayınların dünya payı binde 11.8'e yükselmiştir. Bu durumda, binde 8.6 ile kardiyovasküler tıptaki varlığımız, bilim genelindeki payımızın hissedilir oranda gerisinde kalmaktadır.

Genel görünüm için bu yorum yapıldıktan sonra, yayınların çıktığı dergiler ele alınırsa, araştırmacı meslektaşlarımız, kardiyovasküler sistemler ve periferik vasküler hastalık alanlarında SCI'de taranan dergilerden 50'sine ilgi göstermişlerdir. Yayımladıkları dergilerin ortanca impakt faktörünün 1.22 olmasıyla, önceki iki yıldaki değerin aynen korunduğu görülmektedir. Ancak, impakt faktörüne göre oluşturulan dört kategorideki dağılımdan, kaydedilen artışların münhasıran 2'den düşük etki değerli dergilere ait olduğu da açıkça anlaşılmıştır. Daha iyi kote edilen dergilerde yer alan makalelerimizin sayısı üç yıldır sabit kalmıştır.^[4] Daha önce de işaret ettiğimiz gibi, 2001 yılından sonra Üniversitelerarası Kurul yönetmeliği sonucu, ülkemizden kaynaklanıp uluslararası dergilere gönderilen artmış yayınlar, ağırlıklı olarak düşük düzey sergileyen SCI periyodiklerine akmaktadır.

Üç bilim dalındaki dağılım bakımından alışılmış orantıların 2005 yılında da korunduğu görülmektedir. Erişkin kardiyolojisi ile kalp cerrahisinde Türkiye Yüksek İhtisas Hastanesi bu sene de önde yürümektedir. Çocuk kardiyolojisinde Gazi Üniversitesi Tıp Fakültesi iki makale ile öne geçebilmiştir. Dr. Siyami Ersek Göğüs Kalp ve Damar Cerrahisi Merkezi'nin yanında, Gülhane Askeri Tıp Akademisi'nin atılımı göze çarpmaktadır. Ama Başkent, İnönü ve Harran Üniversitesi Tıp Fakültelerinin yıl içinde yaklaşık sekizer yayın üretmeleri, bazı büyük şehirlerdeki yıllanmış kalp merkezlerinin performansından ciddi ayrılma göstermektedir. Adana ve Konya kampüsleri dahil Başkent Üniversitesi Tıp Fakültesi, yüksek etki değerli dergilerde yer alan ayrı ayrı ilkyazarlarıyla imza attığı altı makale nedeniyle, örnek alınacak bir kurumumuz halindedir. Kardiyovasküler tıp kurumları bakımından, özellikle Hacettepe Üniversitesi ve Ankara Üniversitesi Tıp Fakülteleri ile Koşuyolu

Hastanesi'nin geçen sene kaydedilen yayın durgunluğu bu yıl da sürdü.

Araştırmalarda kalitenin yükseltilmesi gereği bir olgu olarak karşımızda durmaktadır. Bunu gerçekleştirmeye yönelik olarak akademik terfi ve atama yönetmeliğinde modifikasyona süratle gidilmesi lazımdır. Ancak, sorunun daha derinlere gittiği de büyük şehirlerdeki nispi rehabetin görülmesinden bellidir. Üniversitelerde öteden beri süren part-time çalışma sıkıntılarının ilaveten, sağlık sektörünün özelleştirme politikasının çarkına terk edilmesi, siyasi iktidarın üniversitelere verdiği cılız maddi desteğini dahi azaltmaya koyulması sorunu çok yönlü kılmakta, çözüm yolunu zorlaştırmaktadır. Burada tanısını koyduğumuz araştırma kalitesi durumunun, akademik toplum ve yetkililerce düzeltilmesi gereken önemli bir hastalık olarak algılanıp algılanmadığı kritik bir husustur.

Sonuç olarak, üst düzey kardiyovasküler tıp yayınlarımız 2005 yılında sayıca önemli ölçüde artmışsa da, gözlenen artış düşük etki değerli dergilerdeki yayınlarımızı ilgilendirmiştir. Yetkili mercilerin gecikmeksizin terfi-atama yönetmeliğinde gerekli biçimde yeniden düzenlemeye gitmesi gereğini bu yıl da vurgulamayı zaruri saymaktayız. Başta çekecek bazı kurumlarımızın durgunluğa kapılıp geriye düşmesi, akademik hayatta daha derine gidecek düzenlemelere ihtiyaç olduğunu göstermektedir.

KAYNAKLAR

1. Onat A. Türk tıp yayınları akademik terfiler ve yerli dergilerde kalite: Gözden geçiri ve bir öneri. In: Yılmaz O, editör. Sağlık Bilimlerinde Süreli Yayıncılık. Ankara: Türk Tıp Dizini Kurulu, TÜBİTAK; 2005. s. 8-18.
2. Sevgi L, İnce N. Ülkemizde AR-GE, yayın ve insani gelişim ilişkileri. Cumhuriyet Bilim-Teknik. 24 Ocak 2004, sayı 879. İstanbul: s. 12.
3. Onat A. Bilimsel yayın sayısında 2005 yılında sınırlı ilerleme. Cumhuriyet Bilim-Teknik. 24 Ocak 2004, sayı 879. İstanbul: s. 12.
4. Onat A. Türk kardiyovasküler tıp yayınları 2003 yılında durgunlukta. Türk Kardiyol Dem Arş 2004; 32:125-35 ve 271.

Türk Kardiyovasküler Tıp Yayınları 2005

Anest- KV Cerr.	Koner O, Günay I, Çetin G, Çelebi S. Mitral valve replacement in a patient with Sneddon syndrome. <i>J Cardiothorac Vasc Anesth</i> 19:661-4.	1/2 İ.Ü. Kard. Enst., İstanbul
Biokim.-Kard.	Altekin E, Çoker C, Şişman AR, Onvural B, Kuralay F, Kırımlı Ö. The relationship between trace elements and cardiac markers in acute coronary syndromes. <i>J Trace Elem Med Biol</i> 18:235-42.	1/3 Dokuz Eylül Üniv.
Endok-Kard.	Uğur-Altun B, Altun A, Gerenli M, Tuğrul A. The relationship between insulin resistance assessed by HOMA-IR and serum osteoprotegerin levels in obesity. <i>Diabetes Res Clin Pract</i> 68:217-22.	1/2 Trakya Üniv.
Endokr. Kard.	Deyneli O, Ersöz HO, Yavuz D, Fak AS, Akalın S. QT dispersion in type 2 diabetic patients with altered diurnal blood pressure rhythm. <i>Diabetes Obes Metab</i> 7:136-43.	0.2 Marmara Üniv.
Kard.-KV Cerr.	Vural A, Ağaçdiken A, Ural D, Şahin T, Kozdağ G, Kahraman G, Ural E, Akbaş H, Süzer K, Komsuoğlu B. Effect of cardiac resynchronization therapy on left atrial appendage function and pulmonary venous flow pattern. <i>Int J Cardiol</i> 102:103-9.	Kocaeli Üniv.
Kardiyoloji	Çam SF, Şekuri C, Tengiz I, Ercan E, Sağcan A, Akın M, Berdeli A. The G894T polymorphism on endothelial nitric oxide synthase gene is associated with premature coronary artery disease in a Turkish population. <i>Thromb Res</i> 116:287-92.	0.4 C. Bayar Üniv.- 0.4 Ege Üniv.
Kardiyoloji	Yılmaz R, Kasap H, Baykan M, Durmuş I, Kaplan S, Çelik S, Erdöl C. Assessment of left ventricular function by Doppler tissue imaging in patients with atrial fibrillation following acute myocardial infarction. <i>Int J Cardiol</i> 102:79-85.	0.6 Harran Üniv.- 0.4 KTÜ
Kardiyoloji	Açikel M, Büyükkuroğlu ME, Erdoğan F, Aksoy H, Bozkurt E, Şenocak H. Protective effects of dantrolene against myocardial injury induced by isoproterenol in rats: biochemical and histological findings. <i>Int J Cardiol</i> 98:389-94.	0.7 Atatürk Üniv.
Kardiyoloji	Batyrallyev TA, Pershukov IV, Birand A, Erenler O. Quantitative angiographic analysis of right ventricular global function in normal incidences and in patients with coronary artery disease. <i>Angiology</i> 56:137-42.	0.8 Konukoğlu Tıp Merk.- Çukurova Üniv.
Kardiyoloji	Memişoğlu E, Hobikoğlu G, Tepe MS, Norgaz T, Bilsel T. Congenital coronary anomalies in adults: Comparison of anatomic course visualization by catheter angiography and electron beam CT. <i>Catheter Cardiovasc Interv</i> 66:34-42.	1/2 Dr. Siyami Ersek, İstanbul
Kardiyoloji	Karaca I, Aydın K, Yavuzkır M, İlkay E, Akbulut M, Işık A, Arslan N. Predictive value of C-reactive protein in patients with unstable angina pectoris undergoing coronary artery stent implantation. <i>J Int Med Res</i> 33:389-96.	1/2 Fırat Üniv.
Kardiyoloji	Günay N, Aksoy M, Davutoğlu V, Yıldırım C, Ege I. Cardiac damage secondary to occupational exposure to tin vapor. <i>Inhal Toxicol</i> 18:53-6.	1/2 Gaziantep Üniv.
Kardiyoloji	Badilini F, Erdem T, Zareba W, Moss AJ. ECGScan: a method for conversion of paper electrocardiographic printouts to digital electrocardiographic files. <i>J Electrocardiol</i> 38:310-8.	1/2 Momentum
Kardiyoloji	İleri M, Hisar I, Atak R, Şenen K, Aras D, Büyükaşık N. A pericardial hydatid cyst masquerading as acute inferolateral myocardial infarction--a case report. <i>Angiology</i> 56:637-40.	1/2 TYİH, Ankara
Kardiyoloji	Topaloğlu S, Topaloğlu OY, Özdemir O, Soylu M, Demir AD, Korkmaz Ş. Hyperthyroidism and complete atrioventricular block--a report of 2 cases with electrophysiologic assessment. <i>Angiology</i> 56:217-20.	1/2 TYİH, Ankara
Kardiyoloji	Yavuzgil O, Altay B, Zoghi M, Gürgün C, Kayıkçıoğlu M, Kültürsay H. Endothelial function in patients with vasculogenic erectile dysfunction. <i>Int J Cardiol</i> 103:19-26.	3/4 Ege Üniv.
Kardiyoloji	Demirbaş O, Batyrallyev T, Ekşi Z, Pershukov I. Femoral pseudoaneurysm due to diagnostic or interventional angiographic procedures. <i>Angiology</i> 56:553-6.	3/4 Konukoğlu Tıp Merk.- Çukurova Üniv.
Kardiyoloji	Dursunoğlu D, Evrengül H, Polat B, Tanrıverdi H, Çobankara V, Kaftan A, Kılıç M. Lp(a) lipoprotein and lipids in patients with rheumatoid arthritis: serum levels and relationship to inflammation. <i>Rheumatol Int</i> 25:241-245.	3/4 Pamukkale Üniv.
Kardiyoloji	Şenen K, İleri M, Alper A, Yetkin F, Atak R, Hisar İ, Yetkin E, Turhan H, Bardakçı H, Demirkan D. Increased levels of soluble adhesion molecules e-selectin and p-selectin in patients with cardiac syndrome X. <i>Angiology</i> 56:273-7.	3/4 TYİH, Ankara

Kardiyoloji	Mahley RW, Can S, Ozbayrakci S, Bersot TP, Tanir S, Palaoglu KE, Pepin GM. Modulation of high-density lipoproteins in a population in Istanbul, Turkey, with low levels of high-density lipoproteins. Am J Cardiol 96:547-55.	1/3 Amerikan Hast., İstanbul
Kardiyoloji	Memişoğlu E, Ropers D, Hobikoğlu G, Tepe MS, Labovitz AJ. Usefulness of electron beam computed tomography for diagnosis of an anomalous origin of a coronary artery from the opposite sinus. Am J Cardiol 96:1452-5.	1/5 Dr. Siyami Ersek, İstanbul
Kardiyoloji	Eryonucu B, Tuncer M, Erkoç R. Repetitive profound thrombocytopenia after treatment with tirofiban: a case report. Cardiovasc Drugs Ther 2004;18:503-5*.	Yüzüncü Yıl Üniv.
Kardiyoloji	Yazıcı M, Demircan S, Durna K, Şahin M. Lipoprotein(a) levels in patients with unstable angina and their relationship with atherothrombosis and myocardial damage. Int J Clin Pract 59:150-5.	Ondokuz Mayıs Üniv.
Kardiyoloji	Baysan O, Uzun M, Bulakbaşı N, Erinç K, Genç C, Işık E. Univentricular heart and supramitral ring: an unusual association. Int J Cardiovasc Imaging 21:645-7.	2/3 GATA, Ankara
Kardiyoloji	Akdeniz B, Barış N, Badak Ö, Aslan O. Successful thrombolytic therapy for prosthetic mitral valve thrombosis with hemodynamic obstruction: case report and review of the literature. J Heart Valve Dis 14:687-92.	Dokuz Eylül Üniv.
Kardiyoloji	Dağdelen S, Yüce M, Emiroğlu Y, Ergelen M, Pala S, Tanalp AC, İzgi A, Kıрма C. Correlation between the tissue Doppler, strain rate, strain imaging during the dobutamine infusion and coronary fractional flow reserve during catheterization: a comparative study. Int J Cardiol 102:127-36.	Acıbadem Hast., İstanbul Koşuyolu, İstanbul
Kardiyoloji	Kabukçu M, Arslantaş E, Ateş I, Demircioğlu F, Ersel F. Clinical, echocardiographic, and hemodynamic characteristics of rheumatic mitral valve stenosis and atrial fibrillation. Angiology 56:159-63.	Akdeniz Üniv.
Kardiyoloji	Atmaca Y, Özdemir AO, Özdöl C, Oğuz D, Güleç S, Kumbasar D, Erol C. Angiographic evaluation of myocardial perfusion in patients with syndrome X. Am J Cardiol 96:803-5.	Ankara Üniv.
Kardiyoloji	Atmaca Y, Özdöl C, Ertaş F, Altın T, Güleç S, Oral D. Effect of direct stent implantation on QTc dispersion. Angiology 56:143-9.	Ankara Üniv.
Kardiyoloji	Kılıçkap M, Altın T, Akyürek O, Karaoğuz R, Akgün G, Güldal M. DDD pacemaker implantation in a patient with persistent left superior vena cava and absent right superior vena cava: A four-year follow-up report. Can J Cardiol 21:1221-3.	Ankara Üniv.
Kardiyoloji	Kumbasar D, Akyürek O, Oral D. Bifurcation lesion treated with a single stent: A new technique. Catheter Cardiovasc Interv 66:213-6.	Ankara Üniv.
Kardiyoloji	Atar İ, Korkmaz ME, Demircan S, Atar İA, Bozbaş H, Aydınalp A, Özın B, Yıldırım A, Müderrisoğlu H. Beta blocker effects on plasma homocysteine levels in patients with hypertension. Atherosclerosis 181:399-402.	Başkent Üniv., Ankara
Kardiyoloji	Atar İ, Gülmez O, Atar A, Bozbaş H, Yıldırım A, Özın B, Korkmaz ME, Müderrisoğlu H. The effects of prior beta-blocker therapy on serum C-reactive protein levels after percutaneous coronary intervention. Clin Cardiol 28:243-6.	Başkent Üniv., Ankara
Kardiyoloji	Demircan S, Tekin A, Tekin G, Topcu S, Yiğit F, Erol T, Katircıbaşı T, Sezgin AT, Baltalı M, Özın B, Müderrisoğlu H. Comparison of carotid intima-media thickness in patients with stable angina pectoris versus patients with acute coronary syndrome. Am J Cardiol 96:643-4.	Başkent Üniv., Ankara
Kardiyoloji	Güllü H, Erdoğan D, Tok D, Topçu S, Çalışkan M, Ulus T, Müderrisoğlu H. High serum bilirubin concentrations preserve coronary flow reserve and coronary microvascular functions. Arterioscler Thromb Vasc Biol 25:2289-94.	Başkent Üniv., Konya
Kardiyoloji	Uluçam M, Korkmaz ME, Müderrisoğlu H, Özın B, Yıldırım A, Tayfun E, Aydınalp A. Effects of a single, 24-hour, low-dose intravenous dobutamine infusion of left ventricular myocardial performance index in congestive heart failure: A prospective. Nonrandomized study. Curr Ther Res - Clin and Exper 66:35-44.	Başkent Üniv., Ankara Güven Hast., Ankara
Kardiyoloji	Tutar E, Ekici F, Atalay S, Nacar N. The prevalence of bicuspid aortic valve in newborns by echocardiographic screening. Am Heart J 150:513-5.	Central Hospital, İzmir
Kardiyoloji	Tengiz I, Aliyev E, Ercan E. An alternative percutaneous interventional approach for post-anastomatic left anterior descending artery stenosis in patients with markedly tortuous LIMA graft. Int J Cardiovasc Imaging 21:491-4.	Central Hospital-İzmir

- Kardiyoloji Erdine S, Aran SN. Current status of hypertension control around the world. *Clin Exp Hypert* 2004;26:731-8*.
- Kardiyoloji Tandoğan İ, Temizhan A, Yetkin E, Güray Y, İleri M, Duru E, Şaşmaz A. The effects of mobile phones on pacemaker function. *Int J Cardiol* 103:51-8.
- Kardiyoloji Bilge AK, Adalet K, Özyiğit T, Özben B, Yılmaz E. Tricuspid Endocarditis in an Adult Patient with Ebstein's Anomaly who has a Residual Pacemaker Lead. *Int J Cardiovasc Imaging* 21:641-643.
- Kardiyoloji Bilge AK, Atılğan D, Tükek T, Özcan M, Özben B, Koylan N, Meriç M. Effects of amlodipine and fosinopril on heart rate variability and left ventricular mass in mild-to-moderate essential hypertension. *Int J Clin Pract* 59:306-10.
- Kardiyoloji Koylan N, Acartürk E, Canberk A, Çağlar N, Çağlar S, Erdine S, Güneri S, İlerigelen B, Kabakçı G, Önder R, Sağkan O, Büyüköztürk K. Turkish Irbesartan Study Group: Effect of irbesartan monotherapy compared with ACE inhibitors and calcium-channel blockers on patient compliance in essential hypertension patients: a multicenter, open-labeled, three-armed study. *Blood Press Suppl* 1:23-31.
- Kardiyoloji Pamukçu B, Oflaz H, Acar RD, Umman S, Koylan N, Umman B, Nişancı Y. The role of exercise on platelet aggregation in patients with stable coronary artery disease: exercise induces aspirin resistant platelet activation. *J Thromb Thrombolysis* 20:17-22.
- Kardiyoloji Pamukçu B, Oflaz H, Nişancı Y. The role of platelet glycoprotein IIIa polymorphism in the high prevalence of in vitro aspirin resistance in patients with intracoronary stent restenosis. *Am Heart J* 149:675-80.
- Kardiyoloji Özaydin M, Doğan A, Altınbaş A. Left atrial myxoma presenting with acute myocardial infarction-a case report. *Angiology* 56:767-9.
- Kardiyoloji İltümür K, Karabulut A, Karadede A, Toprak N. Iatrogenic left atrioventricular fistula after aortic valve re-replacement. *J Heart Valve Dis* 14:697-9.
- Kardiyoloji İltümür K, Karabulut A, Toprak G, Toprak N. Complement activation in acute coronary syndromes. *APMIS* 113:167-74.
- Kardiyoloji İltümür K, Karabulut A, Yokuş B, Yavuzkır M, Taşkesen T, Toprak N. N-terminal proBNP plasma levels correlate with severity of mitral stenosis. *J Heart Valve Dis* 14:735-41.
- Kardiyoloji Hasdemir C, Sağcan A, Şekuri C, İldızlı M, Ulucan C, Ceylan C. Isotretinoin (13-cis-retinoic acid) associated atrial tachycardia. *Pacing Clin Electrophysiol* 28:348-9.
- Kardiyoloji Kayıkçıoğlu M, Hasdemir C, Eroğlu Z, Kosova B, Can LH, İldızlı M, Yavuzgil O, Payzın S, Türkoğlu C. Homozygous factor V Leiden mutation in two siblings presenting with acute myocardial infarction: a rare cause of myocardial infarction in the young. *Blood Coagulation & Fibrinolysis* 16:281-6.
- Kardiyoloji Nalbantgil I, Nalbantgil S, Özerkan F, Yılmaz H, Gürgün C, Zoghi M, Aytimur M, Önder R. The efficacy of telmisartan compared with perindopril in patients with mild-to-moderate hypertension. *Int J Clin Pract Suppl* 2004;145:50-4*.
- Kardiyoloji Ercan E, Tengiz I, Duman C, Nalbantgil I. Investigation of flow-mediated dilation response in normal coronary angiographic patients. *Angiology* 56:671-5.
- Kardiyoloji İlkay E, Karaca I, Yavuzkır M, Akbulut M, Pekdemir M. The effect of interventional treatment in acute myocardial infarction on ST resolution: a comparison of coronary angioplasty with excimer laser angioplasty. *Angiology* 56:377-84.
- Kardiyoloji Davutoğlu V, Naçak M. Influence of angiotensin-converting enzyme gene insertion/deletion polymorphism on rheumatic valve involvement, valve severity and subsequent valve calcification. *J Heart Valve Dis* 14:277-81.
- Kardiyoloji Davutoğlu V, Soydiç S, Sezen Y, Aksoy M. Unruptured giant left ventricular pseudoaneurysm complicating silent myocardial infarction in a diabetic young adult -Left ventricular giant pseudoaneurysm after silent myocardial infarction. *Int J Cardiovasc Imaging* 21:231-4.
- Kardiyoloji Çelik T, Berdan ME, İyisoy A, Kurşaklıoğlu H, Turhan H, Kılıç S, Güleç M, Öztürk S, Işık E. Impaired coronary collateral vessel development in patients with proliferative diabetic retinopathy. *Clin Cardiol* 28:384-8.

İ.Ü. Cerrahpaşa Tıp

Cumhuriyet Üniv.-
TYİH, Ankara

İ.Ü. İstanbul Tıp

İ.Ü. İstanbul Tıp

İ.Ü. İstanbul Tıp

İ.Ü. İstanbul Tıp

İ.Ü. İstanbul Tıp

Süleyman Demirel Üniv.

Dicle Üniv.

Dicle Üniv.

Dicle Üniv.

Ege Üniv.

Ege Üniv.

Ege Üniv.

Ege Üniv.-Kocaeli Üniv.

Fırat Üniv.

Gaziantep Üniv.

Gaziantep Üniv.

GATA, Ankara

Kardiyoloji	Çelik T, İyisoy A, Kurşaklıoğlu H, Turhan H, Kılıç S, Köse S, Amasyalı B, Işık E. The impact of admission C-reactive protein levels on the development of poor myocardial perfusion after primary percutaneous intervention in patients with acute myocardial infarction. <i>Coron Artery Dis</i> 16:293-9.	GATA, Ankara
Kardiyoloji	Çelik T, İyisoy A, Kurşaklıoğlu H, Yılmaz MI, Köse S, Kılıç S, Amasyalı B, Demirkol S, Işık E. The comparative effects of telmisartan and ramipril on P-wave dispersion in hypertensive patients: a randomized clinical study. <i>Clin Cardiol</i> 28:298-302.	GATA, Ankara
Kardiyoloji	Çelik T, Kurşaklıoğlu H, İyisoy A, Köse S, Kılıç S, Amasyalı B, Kardeşoğlu E, Işık E. The effects of prior use of atorvastatin on coronary blood flow after primary percutaneous coronary intervention in patients presenting with acute myocardial infarction. <i>Coron Artery Dis</i> 16:321-6.	GATA, Ankara
Kardiyoloji	Kurşaklıoğlu H, İyisoy A, Çelik T, Köse S, Amasyalı B, Işık E. Aortic-right atrial tunnel in an adult patient. <i>Int J Cardiovasc Imaging</i> 21:383-5.	GATA, Ankara
Kardiyoloji	Özkan M, Baysan O, Erinç K, Koz C, Yokuşoğlu M, Uzun M, Sağ C, Genç C, Karaeren H, Işık E. Brain natriuretic peptide and the severity of aortic regurgitation: is there any correlation? <i>Int Med Res</i> 33:454-9.	GATA, Ankara
Kardiyoloji	Uzun M, Baysan O, Erinç K, Özkan M, Sağ C, Genç C, Karaeren H, Yokuşoğlu M, Işık E. A Simple Different Method to Use Proximal Isovelocity Surface Area (PISA) for Measuring Mitral Valve Area. <i>Int J Cardiovasc Imaging</i> 21:633-40.	GATA, Ankara
Kardiyoloji	Kırılmaz A, Dokumacı B, Uzun M, Kılıçaslan F, Dinçkal MH, Yücel O, Karaca M. defibrillator implantation. <i>Pacing Clin Electrophysiol</i> 28:498-505.	GATA, Ankara-
Detection of the defibrillation threshold using the upper limit of vulnerability following		Anadolu Hast., Gaziantep
Kardiyoloji	Türkoğlu Şimşek V, Abacı A. Possible anaphylactic reaction to taxus stent: A case report. <i>Catheter Cardiovasc Interv</i> 66:554-6.	Gazi Üniv.
Kardiyoloji	Abacı A, Yılmaz Y, Çalışkan M, Bayram F, Çetin M, Ünal A, Çetin S. Effect of increasing doses of aspirin on platelet function as measured by PFA-100 in patients with diabetes. <i>Thromb Res</i> 116:465-70.	Gazi Üniv.
Kardiyoloji	Yılmaz R, Çelik S, Baykan M, Kasap H, Kaplan S, Küçükosmanoğlu M, Erdöl C. Assessment of mitral annular velocities by Doppler tissue imaging in predicting left ventricular thrombus formation after first anterior acute myocardial infarction. <i>J Am Soc Echocardiogr</i> 18:632-7.	Harran Üniv.
Kardiyoloji	Yılmaz R, Demirbağ R, Gür M. Echocardiographic diagnosis of a right coronary artery-coronary sinus fistula. <i>Int J Cardiovasc Imaging</i> 21:649-54.	Harran Üniv.
Kardiyoloji	Yılmaz R, Demirbağ R. P-wave dispersion in patients with stable coronary artery disease and its relationship with severity of the disease. <i>J Electrocardiol</i> 38:279-84.	Harran Üniv.
Kardiyoloji	Yılmaz R, Demirbağ R. Systolic compression of anomalous large septal branch: an unusual cause of myocardial ischemia. <i>Int J Cardiovasc Imaging</i> 21:487-90.	Harran Üniv.
Kardiyoloji	Yılmaz R, Gencer M, Ceylan E, Demirbağ R. Impact of chronic obstructive pulmonary disease with pulmonary hypertension on both left ventricular systolic and diastolic performance. <i>J Am Soc Echocardiogr</i> 18:873-81.	Harran Üniv.
Kardiyoloji	Yılmaz R, Çelik S, Baykan M, Örem C, Kasap H, Durmus I, Erdöl C. Pulsed wave tissue Doppler-derived myocardial performance index for the assessment of left ventricular thrombus formation risk after acute myocardial infarction. <i>Am Heart J</i> 2004;148:1102-8*.	Harran Üniv.-KTÜ
Kardiyoloji	Demiralp E, Kırılmaz A, Cebeci BS, Ulusoy RE. Partial atrial standstill: a case report. <i>J Electrocardiol</i> 38:252-5.	GATA, İstanbul
Kardiyoloji	Kırılmaz A, Ulusoy RE, Kardeşoğlu E, Özmen N, Demiralp E. Short QT interval syndrome: a case report. <i>J Electrocardiol</i> 38:371-4.	GATA, İstanbul
Kardiyoloji	Özer N, Yavuz B, Can I, Atalar E, Aksöyek S, Övünç K, Özmen F, Kes S. Doppler tissue evaluation of intra-atrial and interatrial electromechanical delay and comparison with P-wave dispersion in patients with mitral stenosis. <i>J Am Soc Echocardiogr</i> 18:945-8.	Hacettepe Üniv.
Kardiyoloji	Atalar E, Coşkun S, Haznedaroğlu IC, Yücel N, Özer N, Sivri B, Aksöyek S, Övünç K, Özmen F. Immediate effects of fluvastatin on circulating soluble endothelial protein C and free tissue factor pathway inhibitor in acute coronary syndromes. <i>Cardiovasc Drugs Ther</i> 19:177-81.	Hacettepe Üniv.

Kardiyoloji	Özer N, Çiftçi O, Demirci M, Atalar E, Övünç K, Aksöyek S, Özmen F, Kes S. Right ventricular outflow tract thrombus in a case of Behcet's disease. <i>J Am Soc Echocardiogr</i> 18:380-2.	Hacettepe Üniv.
Kardiyoloji	Aytemir K, Amasyalı B, Abalı G, Köse S, Kılıç A, Önalın O, Tokgözođlu L, Kabakçı G, Özkutlu H, Nazlı N, Işık E, Oto A. The signal-averaged P-wave duration is longer in hypertensive patients with history of paroxysmal atrial fibrillation as compared to those without. <i>Int J Cardiol</i> 103:37-40.	Hacettepe Üniv.- GATA, Ankara
Kardiyoloji	Erbilen E, Özhan H, Akdemir R, Yazıcı M. A case of myocardial infarction with sumatriptan use. <i>Pediatr Cardiol</i> 26:464-6.	İzzet Baysal Üniv.
Kardiyoloji	Özhan H, Akdemir R, Balbay O, Arbak P, Erbaş M, Gündüz H, Yazıcı M, Erbilen E, Uyan C. Effects of iohexol on ventilatory functions in patients undergoing diagnostic coronary angiography. <i>Int J Cardiovasc Imag</i> 2004;20:465-70*.	İzzet Baysal Üniv.
Kardiyoloji	Özhan H, Akdemir R, Duran S, Yazıcı M, Arınç H, Gündüz H, Uyan C. Transient silent ischemia after percutaneous transluminal coronary angioplasty manifested with a bizarre electrocardiogram. <i>J Electrocardiol</i> 38:206-9.	İzzet Baysal Üniv.
Kardiyoloji	Erbay AR, Turhan H, Yaşar AS, Biçer A, Şenen K, Şaşmaz H, Sabah İ, Yetkin E. Effects of long-term beta-blocker therapy on P-wave duration and dispersion in patients with rheumatic mitral stenosis. <i>Int J Cardiol</i> 102:33-7.	İnönü Üniv.
Kardiyoloji	Sezgin AT, Topal E, Barutçu I, Özdemir R, Güllü H, Barışkaner E, Ermiş N, Tandođan I, Açıkgöz N, Sivri N. Impaired left ventricle filling in slow coronary flow phenomenon: an echo-Doppler study. <i>Angiology</i> 56:397-401.	İnönü Üniv.
Kardiyoloji	Yetkin E, Turhan H, Erbay AR, Aksoy Y, Şenen K. Increased thrombolysis in myocardial infarction frame count in patients with myocardial infarction and normal coronary arteriogram: a possible link between slow coronary flow and myocardial infarction. <i>Atherosclerosis</i> 181:193-9.	İnönü Üniv.
Kardiyoloji	Turhan H, Erbay AR, Yaşar AS, Aksoy Y, Biçer A, Yetkin G, Yetkin E. Plasma soluble adhesion molecules; intercellular adhesion molecule-1, vascular cell adhesion molecule-1 and E-selectin levels in patients with isolated coronary artery ectasia. <i>Coron Artery Dis</i> 16:45-50.	İnönü Üniv.- TYİH, Ankara
Kardiyoloji	Turhan H, Erbay AR, Yaşar AS, Biçer A, Şahin O, Başar N, Yetkin E. Plasma homocysteine levels in patients with isolated coronary artery ectasia. <i>Int J Cardiol</i> 30:158-62.	İnönü Üniv.- TYİH, Ankara
Kardiyoloji	Turhan H, Yaşar AS, Erbay AR, Yetkin E, Şaşmaz H, Sabah I. Impaired coronary collateral vessel development in patients with metabolic syndrome. <i>Coron Artery Dis</i> 16:281-5.	İnönü Üniv.- TYİH, Ankara
Kardiyoloji	Çevik C, İzgi C, Özkan M. Unusual occurrence of left ventricular thrombus with normal left ventricular wall motion in a patient receiving tamoxifen therapy. <i>Thromb Haemost</i> 94:1106-7.	Koşuyolu, İstanbul
Kardiyoloji	Barutçu I, Esen AM, Değirmenci B, Acar M, Kaya D, Türkmen M, Melek M, Onrat E, Esen OB, Kirma C. Acute cigarette smoking-induced hemodynamic alterations in the common carotid artery--a transcranial Doppler study- <i>Circ J</i> 2004;68:1127-31*.	Koşuyolu, İstanbul- Memorial, K.tepe, İstanbul
Kardiyoloji	Türkmen M, Barutçu İ, Esen AM, Karakaya O, Esen O, Başaran Y. Exercise-induced QRS amplitude changes in patients with isolated myocardial bridging: a marker of myocardial ischemia. <i>Angiology</i> 56:265-71.	Koşuyolu, İstanbul- Memorial, K.tepe, İstanbul
Kardiyoloji	Gökce M, Karahan B, Yılmaz R, Örem C, Erdöl C, Özdemir S. Long term effects of hormone replacement therapy on heart rate variability, QT interval, QT dispersion and frequencies of arrhythmia. <i>Int J Cardiol</i> 99:373-9.	KTÜ
Kardiyoloji	Gökce M, Kaplan S, Tekeliođlu Y, Erdogan T, Küçükosmanođlu M. Platelet function disorder in patients with coronary slow flow. <i>Clin Cardiol</i> 28:145-8.	KTÜ
Kardiyoloji	Çavuşođlu Y, Entok E, Timuralp B, Vardareli E, Kudaiberdieva G, Birdane A, Görenek B, Ünalır A, Göktekin O, Ata N. Regional distribution and extent of perfusion abnormalities, and the lung to heart uptake ratios during exercise thallium-201 SPECT imaging in patients with cardiac syndrome X. <i>Can J Cardiol</i> 21:57-62.	Osmangazi Üniv.
Kardiyoloji	Çavuşođlu Y, Tünerir B, Birdane A, Timuralp B, Ata N, Görenek B, Ünalır A, Aslan R. Transesophageal echocardiographic diagnosis of ventricular noncompaction associated with an atrial septal aneurysm in a patient with dilated cardiomyopathy of unknown etiology. <i>Can J Cardiol</i> 21:705-7.	Osmangazi Üniv.

Kardiyoloji	Dursunoğlu D, Dursunoğlu N, Evrengül H, Özkurt S, Kuru O, Kılıç M, Fişekçi F. Impact of obstructive sleep apnoea on left ventricular mass and global function. <i>Eur Respir J</i> 26:283-8.	Pamukkale Üniv.
Kardiyoloji	Tanrıverdi H, Evrengül H, Kaftan A, Dursunoğlu D, Turgut S, Akda B, Kılıç M. Effects of angiotensin-converting enzyme polymorphism on aortic elastic parameters in athletes. <i>Cardiology</i> 104:113-9.	Pamukkale Üniv.
Kardiyoloji	Dursunoğlu D, Dursunoğlu N, Evrengül H, Özkurt S, Kılıç M, Fişekçi F, Kuru O, Delen O. QT interval dispersion in obstructive sleep apnoea syndrome patients without hypertension. <i>Eur Respir J</i> 25:677-81.	Pamukkale Üniv.
Kardiyoloji	Altınbaş A, Küçüktepe Z, Özyayın M, Aslan SM, Demir M, Altınbaş E. A rare cause of myocardial infarction: acute inferoposterior myocardial infarction after successful intravenous thrombolytic treatment of mechanical mitral prosthetic valve thrombosis. <i>Int J Cardiovasc Imaging</i> 21:509-12.	Süleyman Demirel Üniv.
Kardiyoloji	Akyol A, Aydıñ A, Erdinler İ, Oğuz E. Late perforation of the heart, pericardium, and diaphragm by an active-fixation ventricular lead. <i>Pacing Clin Electrophysiol</i> 28:350-1.	Dr. Siyami Ersek, İstanbul
Kardiyoloji	Bolca O, Eren M, Akdemir O, et al: Prediction in infarct-related coronary artery patients with acute inferior myocardial infarction by a predischarge exercise test index. <i>Angiology</i> 2004;55:679-83*.	Dr. Siyami Ersek, İstanbul
Kardiyoloji	Görgülü S, Eren M, Bağirtan B, Uslu N, Ateş M, Tezel T. Influence of different echocardiographic imaging modes on the assessment of anterior mitral leaflet thickness. <i>J Heart Valve Dis</i> 14:204-8.	Dr. Siyami Ersek, İstanbul
Kardiyoloji	Kaşıkçıoğlu HA, Ünal S, Tartan Z, Uyarel H, Ökmen E, Kaşıkçıoğlu E, Çam N. Effects of levosimendan on left ventricular functional remodelling and exercise intolerance: a tissue Doppler study. <i>Int Med Res</i> 33:397-405.	Dr. Siyami Ersek, İstanbul
Kardiyoloji	Erdinler İ, Ökmen E, Türek O, Yapıcı F, Özler A, Çam N, Ulufur T. Tricuspid valve perforation by permanent pacemaker lead--a case report. <i>Angiology</i> 56:619-21.	Dr. Siyami Ersek, İstanbul
Kardiyoloji	Uyarel H, Kaşıkçıoğlu H, Dayı SU, Tartan Z, Karabulut A, Uzunlar B, Samur H, Sarı İ, Ökmen E, Çam N. Anxiety and P wave dispersion in a healthy young population. <i>Cardiology</i> 104:162-8.	Dr. Siyami Ersek, İstanbul
Kardiyoloji	Onat A, Hergenç G, Keleş İ, Doğan Y, Türkmen S, Sansoy V. Sex difference in development of diabetes and cardiovascular disease on the way from obesity and metabolic syndrome. <i>Metabolism</i> 54:800-8.	TKD
Kardiyoloji	Onat A, Hergenç G, Sarı İ, Türkmen S, Can G, Sansoy V. Dyslipidemic hypertension: distinctive features and cardiovascular risk in a prospective population-based study. <i>Am J Hypertens</i> 18:409-16.	TKD
Kardiyoloji	Onat A, Uzunlar B, Hergenç G, Yazıcı M, Sarı İ, Uyarel H, Can G, Sansoy V. Cross-sectional study of complement C3 as a coronary risk factor among men and women. <i>Clin Sci</i> 2005;108:129-35.	TKD
Kardiyoloji	Altun A, Durmuş-Altun G, Birsin A, Gültekin A, Tatlı E, Özbay G. Normalization of negative T waves in the chronic stage of Q wave anterior myocardial infarction as a predictor of myocardial viability. <i>Cardiology</i> 103:73-8.	Trakya Üniv.
Kardiyoloji	Altun G, Altun A, Yılmaz A. Hemopericardium-related fatalities: a 10-year medicolegal autopsy experience. <i>Cardiology</i> 104:133-7.	Trakya Üniv.
Kardiyoloji	Kürüm T, Birsin A, Özbay G, Türe M. Differentiating the infarct-related artery on initial electrocardiogram in single or multi-vessel disease in acute inferior myocardial infarction and evaluating involvement of vessels using correspondence analysis. <i>Angiology</i> 56:385-9.	Trakya Üniv.
Kardiyoloji	Tatlı E, Yıldız M, Gül C, Birsin A, Karahasanoğlu E, Özcelik F, Özbay G. Effect of Obesity on Coronary Collateral Vessel Development in Patients with Coronary Artery Disease. <i>Angiology</i> 56:657-661.	Trakya Üniv.
Kardiyoloji	Aras D, Maden O, Özdemir O, Aras S, Topaloğlu S, Yetkin E, Demir AD, Soylu MO, Erdoğan MF, Kısacık HL, Korkmaz Ş. Simple electrocardiographic markers for the prediction of paroxysmal atrial fibrillation in hyperthyroidism. <i>Int J Cardiol</i> 99:59-64.	TYİH, Ankara
Kardiyoloji	Atak R, İleri M, Yetkin O, et al. The role of valvular and thoracic aortic calcifications in distinction between ischemic and nonischemic cardiomyopathy. <i>Angiology</i> 2004;55:661-7*.	TYİH, Ankara

Kardiyoloji	Çay S, Bıyıkoğlu F, Cihan G, Korkmaz S. Mean platelet volume in the patients with cardiac syndrome X. <i>J Thromb Thrombolysis</i> 20:175-8.	TYİH, Ankara
Kardiyoloji	Çay S, Öztürk S, Korkmaz Ş. Spontaneous twisting of a pacemaker lead in an unusual site. <i>PACE</i> 28:740-1.	TYİH, Ankara
Kardiyoloji	Çay S, Yılmaz MB, Korkmaz S. Intracranial bleeding associated with clopidogrel. <i>Cardiovasc Drugs Ther</i> 19:157-8.	TYİH, Ankara
Kardiyoloji	Demir AD, Soylu M, Özdemir O, Topaloğlu S, Aras D, Şaşmaz A, Korkmaz Ş. Do different atrial flutter types carry the same thromboembolic risk? <i>Angiology</i> 56:593-9.	TYİH, Ankara
Kardiyoloji	Ergun K, Çağlı K, Şahin O, Deveci B, Gölbaşı Z, Şaşmaz H. Atrioventricular membrane perforation: A very rare complication of transvenous pacemaker implantation. <i>J Am Soc Echocardiogr</i> 18:71-4.	TYİH, Ankara
Kardiyoloji	Güray Y, Güray U, Altay H, Çay S, Yılmaz MB, Kısacık HL, Korkmaz S. Aortic pulse pressure and aortic pulsatility are associated with angiographic coronary artery disease in women. <i>Blood Press</i> 14:293-7.	TYİH, Ankara
Kardiyoloji	Özdemir O, Soylu M, Demir AD, Alyan O, Topaloğlu S, Geyik B, Kütük E. Collaterals that regressed after angioplasty can be recruited to protect the left ventricle in case of an acute occlusion. <i>Angiology</i> 56:517-23.	TYİH, Ankara
Kardiyoloji	Soylu M, Özdemir Ö, Geyik B, Özbakır C, Demir AD, Duru E, Özbal S, Hekimoğlu B, Özer T, Arda K. Evaluation of the early hemodynamic changes in carotid arteries during ventricular and dual chamber pacing. <i>Pacing Clin Electrophysiol</i> 2004;27:1540-4*.	TYİH, Ankara
Kardiyoloji	Yılmaz MB, Balbay Y, Çaldır V, Ayaz S, Güray Y, Güray U, Korkmaz S. Late saphenous vein graft occlusion in patients with coronary bypass: possible role of aspirin resistance. <i>Thromb Res</i> 115:25-9.	TYİH, Ankara
Kardiyoloji	Yılmaz MB, Bıyıkoğlu SF, Güray Y, Karabal O, Çaldır V, Çay S, Şahin O, Şaşmaz H, Korkmaz S. Level of awareness of on-treatment patients about prescribed statins. <i>Cardiovasc Drugs Ther</i> 2004;18:399-404*.	TYİH, Ankara
Kardiyoloji	Yılmaz MB, Güray Ü, Güray Y, Altay H, Demirkan B, Çaldır V, Çay S, Refiker ME, Şaşmaz H, Korkmaz S: Metabolic syndrome is associated with extension of coronary artery disease in patients with non-ST segment elevation acute coronary syndromes. <i>Coron Artery Dis</i> 16:287-92.	TYİH, Ankara
Kardiyoloji	Erbay AR, Turhan H, Yaşar AS, Ayaz S, Şahin O, Şenen K, Şaşmaz H, Yetkin E. Elevated level of plasma homocysteine in patients with slow coronary flow. <i>Int J Cardiol</i> 102:419-23.	TYİH-İnönü Üniv.
Kardiyoloji	Turhan H, Yaşar AS, Başar N, Biçer A, Erbay AR, Yetkin E. High prevalence of metabolic syndrome among young women with premature coronary artery disease. <i>Coron Artery Dis</i> 16:37-40.	TYİH-İnönü Üniv.
Kard. Biokimya	Demirbağ R, Yılmaz R, Erel O. The association of total antioxidant capacity with sex hormones. <i>Scand Cardiovasc J</i> 39:172-6.	1/2 Harran Üniv.
Kard.-Biokimya	Tekin G, Tekin A, Sipahi I, Kaya A, Sansoy V. Plasma concentration of soluble vascular cell adhesion molecule-1 and oncoming cardiovascular risk in patients with unstable angina pectoris and non-ST-segment elevation myocardial infarction. <i>Am J Cardiol</i> 96:379-81.	0,4 Başkent Üniv. Adana 0,3 İ.Ü. Kardiyoloji Enst İstanbul
Kard.-Biokimya	Yeşilbursa D, Serdar Z, Serdar A, Saraç M, Coşkun S, Jale C. Lipid peroxides in obese patients and effects of weight loss with orlistat on lipid peroxides levels. <i>Int J Obes</i> 29:142-5.	2/3 Uludağ Üniv.
Kard.-KV Cerr.	Ağaçdiken A, Gürbüz Y, Çiftçi E, Omay O, Vural A, Ural D. Cardiac lipoma in a patient with proven arrhythmogenic right ventricular dysplasia: a case report A huge intramyocardial lipoma. <i>Int J Cardiovasc Imaging</i> 21:463-7.	Kocaeli Üniv.
Kard.-Ped. Kard.	Kanadaşi M, Özbarlas N, Demirtaş M, Usal A, Akpınar O. 'Natural Conduit' between two atria associated with atrial septal defect. <i>Int J Cardiovasc Imaging</i> 21:379-382.	Çukurova Üniv.
Kard.-Pulm.	Topsakal R, Eryol NK, Abacı A, Oymak S, Özdoğru I, Yılmaz Y, Seyfeli E, Oğuzhan A, Ergin A. The Relation Between Chronic Obstructive Pulmonary Disease and Coronary Collateral Vessels. <i>Angiology</i> 56:651-656.	1/2 Erciyes Üniv.
Kard.-Biokimya	Davutoğlu V, Çelik A, Aksoy M. Contribution of selected serum inflammatory mediators to the progression of chronic rheumatic valve disease, subsequent valve calcification and NYHA functional class. <i>J Heart Valve Dis</i> 14:251-6.	0.7 Gaziantep Üniv.

Kard.-Biokimya	Şahinarslan A, Çengel A, Okyay K, Yazıcı HU, Elbey S, Cemri M, Özdemir M, Timurkaynak T. B-type natriuretic peptide and extent of lesion on coronary angiography in stable coronary artery disease. <i>Coron Artery Dis</i> 16:225-9.	3/4 Gazi Üniv.
Kard.-Genet.	Öztürk O, Ülgen MS, Tekeş S, Öztürk U, Toprak N. Influence of angiotensin-converting enzyme I/D gene polymorphism on the right ventricular myocardial performance index in patients with a first acute anterior myocardial infarction. <i>Circ J</i> 69:211-5.	Dicle Üniv.
Kard.-KV Cerr.	Taşatargil A, Gölbaşı R, Şadan G, et al. Unfractionated heparin produces vasodilatory action on human internal mammary artery by endothelium-dependent mechanisms. <i>J Cardiovasc Phar</i> 45:114-9.	1/3 Akdeniz Üniv.
Kard.-KV Cerr.	Kabukçu M, Yanık E, Demircioğlu F, Gölbaşı I, Ersel F. Effects of late regain of sinus rhythm on pulmonary artery pressure and functional status in patients with mitral valve replacement surgery and atrial fibrillation. <i>J Heart Valve Dis</i> 2004;13:937-41*.	Akdeniz Üniv.
Kard.-KV Cerr.	Uluçam M, Müderrisoğlu H, Sezgin A. Giant left atrial appendage aneurysm: The third ventricle! <i>Int J Cardiovasc Imaging</i> 21:225-30.	Başkent Üniv., Ankara
Kard.-KV Cerr.	Gülcan O, Sezgin AT, Demircan S, Atalay H, Türkoz R. Effect of coronary artery bypass grafting and aneurysmectomy on QT dispersion in moderate or severe left ventricular dysfunction. <i>Am Heart J</i> 149:917-20.	Başkent Üniv., Adana
Kard.-KV Cerr.	Izgi A, Kıma C, Tanalp AC, Mansuroğlu D, İpek G. Cystic subaortic discrete membrane in an elderly woman. <i>J Heart Valve Dis</i> 2004;13:925-6*.	Koşuyolu, İstanbul
Kard.-KV Cerr.	Özeren A, Aydın M, Bilge M, Gürsürer M, Özkökeli M, Peksoy I. Unique spontaneous unhealed chronic multivessel coronary artery dissection in an elderly man: a case report and review of the literature. <i>Angiology</i> 56:335-8.	Karaelmas Üniv.
Kard.-Patoloji	Davutoğlu V, Soydiç S, Aydın A, Karakök M. Rapidly advancing invasive endomyocardial aspergillosis. <i>J Am Soc Echocardiogr</i> 18:185-7.	1/2 Gaziantep Üniv.
Kard.-Radyoloji	Esen AM, Barutçu I, Acar M, Değirmenci B, Kaya D, Türkmen M, Melek M, Onrat E, Esen OB, Kıрма C. Effect of smoking on endothelial function and wall thickness of brachial artery. <i>Circ J</i> 2004;68:1123-6*.	Koşuyolu, İstanbul-Memorial, K.tepe, İstanbul
Kard.-Rom.	Güllülü S, Kaderli AA, Ekbul A, Özdemir B, Baran İ, Güllülü M, Ediz B, Cordan J, Yurtkuran M. Tissue Doppler echocardiography and myocardial performance index in patients with scleroderma. <i>J Int Med Res</i> 33:417-24.	3/4 Uludağ Üniv.
Kardiyoloji-Ürol.	Yetkin E, Kılıç S, Açıkgöz N, Ergin H, Aksoy Y, Sincer I, Aktürk E, Beytur A, Sivri N, Turhan H. Increased prevalence of varicocele in patients with coronary artery ectasia. <i>Coron Artery Dis</i> 16:261-4.	1/2 İnönü Üniv.
KV Cerr.-Anest.	Özal E, Kuralay E, Yıldırım V, Kılıç S, Bolcal C, Küçükarslan N, Günay C, Demirkılıç U, Tatar H. Preoperative methylene blue administration in patients at high risk for vasoplegic syndrome during cardiac surgery. <i>Ann Thorac Surg</i> 79:1615-9.	GATA, Ankara
KV Cerr.-Kard.	Görgülü E, Çelik S, Eksik A, et al. Double-orifice mitral valve associated with nonisolated left ventricular noncompaction - A case report. <i>Angiology</i> 2004;55: 707-10*.	Dr. Siyami Ersek, İstanbul
KV Cerrahi	Şahin AS, Duman A, Atalık EK, Ogün CO, Şahin TK, Erol A, Özergin U. The mechanisms of the direct vascular effects of fentanyl on isolated human saphenous veins in vitro. <i>J Cardiothorac Vasc Anesth</i> 19:197-200.	1/4 Selçuk Üniv.
KV Cerrahi	Taşatargil A, Oğutman C, Gölbaşı I, Karasu E, Dalaklıoğlu S. Comparison of the vasodilatory effect of nadroparin, enoxaparin, dalteparin, and unfractionated heparin in human internal mammary artery. <i>J Cardiovasc Pharmacol</i> 45:550-4.	1/2 Akdeniz Üniv.
KV Cerrahi	İkizler M, Özkan S, Dernek S, Özdemir C, Erdiç OO, Sevin B, Özdemir G, Kural T. Does radial artery harvesting for coronary revascularization cause neurological injury in the forearm and hand? <i>Eur J Cardiothorac Surg</i> 28:420-4.	1/2 Osmangazi Üniv.
KV Cerrahi	Zeyneloğlu P, Dönmez A, Bilezikçi B, Mercan S. Effects of ketamine on serum and tracheobronchial aspirate interleukin-6 levels in infants undergoing cardiac surgery. <i>J Cardiothorac Vasc Anesth</i>	1/3 Başkent Üniv., Ankara
KV Cerrahi	Kutay V, Ekim H, Yakut C. Surgical repair of postoperative left sinus of Valsalva aneurysm dissecting into the interventricular septum. <i>Ann Thorac Surg</i> 79:341-3.	Yüzüncü Yıl Üniv.
KV Cerrahi	Kutay V, Yakut C, Ekim H. Rupture of the abdominal aorta in a 13-year-old girl secondary to Behcet disease: a case report. <i>J Vasc Surg</i> 2004;39:901-2*.	Yüzüncü Yıl Üniv.

KV Cerrahi	Ünlü Y, Keleş S, Becit N, Koçoğulları CU, Koçak H, Bakan E. Hyperhomocysteinaemia as a risk factor for deep-vein thrombosis. <i>Eur J Vasc Endovasc Surg</i> 30:315-8.	2/3 Atatürk Üniv.
KV Cerrahi	Rakıcı O, Kızıltepe U, Coşkun B, Aşlamacı S, Akar F. Effects of resveratrol on vascular tone and endothelial function of human saphenous vein and internal mammary artery. <i>Int J Cardiol</i> 105:209-15.	2/3 Gazi Üniv.
KV Cerrahi	Alpagut U, Dayioğlu E. Importance and advantages of intermittent external pneumatic compression therapy in venous stasis ulceration. <i>Angiology</i> 56:19-23.	İ.Ü. İstanbul Tıp
KV Cerrahi	Yokuşoğlu M, Savaşöz BS, Baysan O, Erinç K, Günay C, Işık E. Primary chylopericardium. <i>Thorac Cardiovasc Surg</i> 53:386-8.	GATA, Ankara
KV Cerrahi	Künt AS, Darçın OT, Aydın S, Demir D, Selli C, Andaç MH. Mini-dose pump-prime aprotinin inhibited enhanced fibrinolytic activity and reduced blood loss and transfusion requirements after coronary artery bypass surgery. <i>J Thromb Thrombolysis</i> 19:197-200.	Harran Üniv.
KV Cerrahi	Başaran M, Kafalı E, Sayın O, Uğurlucan M, Us MH, Bayındır C, Yılmaz AT, Dayioğlu E. Heat stress increases the effectiveness of early ischemic preconditioning in spinal cord protection. <i>Eur J Cardiothorac Surg</i> 28:467-72.	GATA, İstanbul
KV Cerrahi	Kıralı K, Kayalar N, Koçak T, Yakut C. Reversed-J inferior sternotomy for awake coronary bypass. <i>Eur J Cardiothorac Surg</i> 27:923-4.	Koşuyolu, İstanbul
KV Cerrahi	Çetin G, Saltık L, Özkara A, Babaoğlu K. Unusual presentation of myocardial ischemia after arterial switch operation. <i>Eur J Cardiothorac Surg</i> 27:518-9.	İ.Ü. Kard. Enst., İstanbul
KV Cerrahi	Gürcü U, Boğa M, Özkısacık EA, Badak Mİ, Dişçigil B. Left atrial free-floating ball thrombus in a case of hypertrophic cardiomyopathy. <i>J Thromb Thrombolysis</i> 20:39-41.	Adnan Menderes Üniv.
KV Cerrahi	Bilal MS, Aydemir NA, Turan T. Ross-Konno procedure and ostial plasty in a child with homozygous hypercholesterolemia: case report. <i>J Heart Valve Dis</i> 14:855-8.	Dr. Siyami Ersek, İstanbul
KV Cerrahi	Enç Y, Çınar B, Konuralp C, Yavuz SS, Sanioğlu S, Bilgen F. Peripheral mycotic aneurysms in infective endocarditis. <i>J Heart Valve Dis</i> 14:310-6.	Dr. Siyami Ersek, İstanbul
KV Cerrahi	Yavuz T, Peker O, Öcal A, İbrism E. Left atrial myxoma associated with acute myocardial infarction. <i>Int J Cardiovasc Imaging</i> 21:235-8.	Süleyman Demirel Üniv.
KV Cerrahi	Canbaz S, Turgut N, Halıcı U, Sunar H, Balcı K, Duran E. Brachial plexus injury during open heart surgery--controlled prospective study. <i>Thorac Cardiovasc Surg</i> 53:295-9.	Trakya Üniv.
KV Cerrahi	Aksöyek A, Tütün U, Ulus T, İhsan Parlar A, Budak B, Temurturkan M, Katircioğlu SF, Çobanoğlu A. Surgical drainage of late cardiac tamponade following open heart surgery. <i>Thorac Cardiovasc Surg</i> 53:285-90.	TYİH, Ankara
KV Cerrahi	İşcan ZH, Vural KM, Bayazit M. Compelling nature of arterial manifestations in Behcet disease. <i>J Vasc Surg</i> 41:53-8.	TYİH, Ankara
KV Cerrahi	Küçükler SA, Özatik MA, Sarıtaş A, Taşdemir O. Arch repair with unilateral antegrade cerebral perfusion. <i>Eur J Cardiothorac Surg</i> 27:638-43.	TYİH, Ankara
KV Cerrahi	Vural KM, İşcan ZH, Kunt A, Şener E, Taşdemir O. Off-pump, in situ internal thoracic artery grafting: a durable treatment for single-vessel coronary artery disease. <i>Ann Thorac Surg</i> 79:814-8.	TYİH, Ankara
KV Cerrahi-Ped. Kardiyoloji	Tansel T, Aydoğan Ü, Yılmazbayhan D, Bilgiç B, Demiryont M, Onursal E. Epithelioid hemangioendothelioma of the heart in infancy. <i>Ann Thorac Surg</i> 79:1402-5.	İ.Ü. İstanbul Tıp
KV Cerr.-Kard.	Yıldız O, Seyrek M, Gül H, Un I, Yıldırım V, Özal E, Uzun M, Bolu E. Testosterone relaxes human internal mammary artery in vitro. <i>J Cardiovasc Pharmacol</i> 45:580-5.	1/3 GATA, Ankara
KV Cerr.-Kard.	Türköz R, Gülcan O, Oğuzkurt L, Atalay H, Bolat B, Sezgin A. Surgical treatment of a huge cavernous hemangioma surrounding the right coronary artery. <i>Ann Thorac Surg</i> 79:1765-7.	Başkent Üniv.-Adana
KV Cerr.-Kard.	Apaydın AZ, Posacioğlu H, Nalbantgil S, Nart D. Supravalvular aortic stenosis: repair with the Yacoub procedure. <i>J Heart Valve Dis</i> 2004;13:921-4*.	Ege Üniv.
KV Cerrahi-Ped. Kardiyoloji	Çetin G, Tireli E, Özkara A, Köner O, Söyler I, Saltık L, Babaoğlu K. Arterial switch operations for single coronary artery ostium or intramural coronary artery. <i>Circ J</i> 2004;68:1179-83*.	İ.Ü. İstanbul Tıp İ.Ü. Kard. Enst., İstanbul İ.Ü. Cerrahpaşa Tıp
Metab-Kard.	Uğur-Altun B, Altun A, Tatlı E, Tuğrul A. Factors related to exercise capacity in asymptomatic middle-aged type 2 diabetic patients. <i>Diabetes Res Clin Pract</i> 67:130-6.	1/2 Trakya Üniv.

Ped. Kard.	Öztürk F, Tander B, Baysal K, Bernay F. High association of congenital heart disease with indirect inguinal hernia. <i>Pediatr Cardiol</i> 26:80-2.	1/2 Ondokuz Mayıs Üniv.
Ped. Kard.	Köseçik M, Erel O, Sevinç E, Selek S. Increased oxidative stress in children exposed to passive smoking. <i>Int J Cardiol</i> 100:61-4.	1/2 Harran Üniv.
Ped. Kard.	Yıldırım SV, Azak E, Varan B, Tokel K. Unusual and early hyperglycemia following amiodarone infusion in two infants. <i>Pediatr Cardiol</i> 26:715-6.	Başkent Üniv., Ankara
Ped. Kard.	Berdeli A, Şekuri C, Sırrı Çam F, Ercan E, Sağcan A, Tengiz I, Eser E, Akın M. Association between the eNOS (Glu298Asp) and the RAS genes polymorphisms and premature coronary artery disease in a Turkish population. <i>Clin Chim Acta</i> 351:87-94.	Ege Üniv.
Ped. Kard.	Kula S, Olguntürk R, Tunaoglu FS, Canter B. Circadian variation of QTc dispersion in children with vasovagal syncope. <i>Int J Cardiol</i> 2004;97:407-10*.	Gazi Üniv.
Ped. Kard.	Çeliker A, Özkutlu S, Dilber E, Karagöz T. Rhythm abnormalities in children with isolated ventricular noncompaction. <i>Pacing Clin Electrophysiol</i> 28:1198-202.	Hacettepe Üniv.
Ped. Kard.- Kardiyoloji	Paç FA, Özerol E, Özerol IH, Temel I, Ege E, Yoloğlu S, Sezgin N, Şahin K, Emmiler M, Paç M, Aslan H. Homocysteine, lipid profile, nitric oxide, vitamin B12, and folate values in patients with premature coronary artery disease and their children. <i>Angiology</i> 56:253-7.	1/2 İnönü Üniv.
Ped. Kard.- KV Cerrahi	Kuzucu C, Yetkin G, Koçak G, Nişanoğlu V. An unusual case of pericarditis caused by <i>Cardiobacterium hominis</i> . <i>J Infect</i> 50:346-7.	1/2 İnönü Üniv.
Ped. Kard.	Kula S, Olguntürk R, Tunaoglu FS, Saygılı A. Distribution of syncopal episodes in children and adolescents with neurally mediated cardiac syncope through the day. <i>Europace</i> 7:634-7.	Gazi Üniv.
Ped. Kard.	Çeliker A, Ceviz N, Küçükosmanoğlu O. Long-term results of endocardial pacing with Autocapture threshold tracking pacemakers in children. <i>Europace</i> 7:569-75.	Hacettepe Üniv.- Atatürk Üniv.
Ped. Kard.	Bostan OM, Çil E. Case of tetralogy of Fallot associated with hypoplasia of the right pulmonary artery The right internal mammary artery as an aortopulmonary collateral artery in tetralogy of Fallot. <i>Int J Cardiovasc Imaging</i> 21:369-71.	Uludağ Üniv.
Ped. Kard.	Çeliker A, Özkutlu S, Karagöz T, Ayabakan C, Bilgiç A. Transcatheter closure of interatrial communications with Amplatzer device: results, unfulfilled attempts and special considerations in children and adolescents. <i>Anadolu Kardiyol Derg</i> 5:159-64	Hacettepe Üniv.- Atatürk Üniv.

*Yayın tarihi 2004 olarak belirtilen 18 yayın, SCI'e 2005'te ulaşmış 2005 listesine dahil edildikleri için bu listede yer almaktadır. Benzer şekilde 2005'in sonlarında yayınlanıp bu yılın listesine girmeyen makaleler 2006'da ele alınacaktır.

GATA: Gülhane Askeri Tıp Akademisi; İ.Ü.: İstanbul Üniversitesi; TYİH: Türkiye Yüksek İhtisas Hastanesi; Dr. Siyami Ersek: Dr. Siyami Ersek Göğüs, Kalp ve Damar Cerrahisi Merkezi; Koşuyolu: Kartal Koşuyolu Yüksek İhtisas Eğitim ve Araştırma Hastanesi; KTÜ: Karadeniz Teknik Üniversitesi; TKD: Türk Kardiyoloji Derneği; Konukoğlu: Sadi Konukoğlu Merkezi.