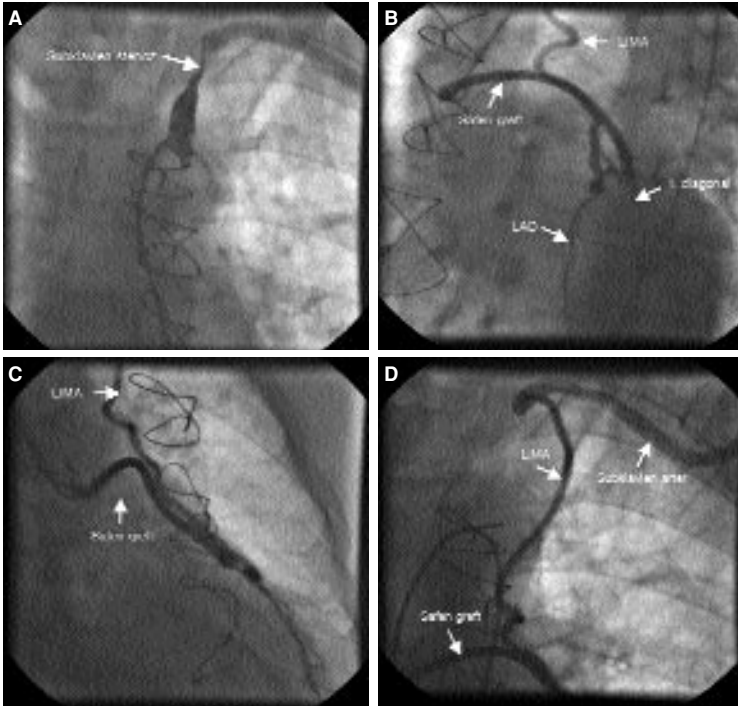


## Görüntülü olgu örnekleri

## Case images

## Sol kol egzersizi ile ortaya çıkan angina ve vertigo: Sol internal mamaryal arter greftli olguda subklavyen arter stenozu

## Angina and vertigo associated with left arm exercise: subclavian artery stenosis in a case with left internal mammary artery graft



den safen greft opak ile dolduğunda, nativ koronerler aracılığıyla LİMA'nın (Şekil B, C), oradan da subklavyen arterin stenoz distalinde kalan bölümünün dolduğu izlendi (Şekil D). Bu anjiyografik bulgularla, klinik semptomların subklavyen stenozla bağlı olduğu anlaşıldı ve perkütan subklavyen girişime karar verildi.

Bu olguyu, literatürde bildirilen diğer olgulardan ayıran en önemli özellik, subklavyen stenoz nedeniyle LİMA aracılığıyla nativ koronerlere akımın olmaması ve sadece diyagonal artere bağlanmış safen greftle retrograd olarak hem sol ön inen arterin, hem de LİMA'nın ve LİMA aracılığıyla da sol subklavyen arterin kanlanmasıdır. Dolayısıyla, kalbin ön yüzünü ve sol kolu sadece diyagonal artere yapılan safen greft kanlandırmaktadır.

Proksimal subklavyen arter stenozu, vertebro-subklavyen çalma sendromunun en önemli nedenidir ve nadiren miyokard iskemisine neden olur. Miyokard iskemisi ancak LİMA kullanılarak baypas cerrahisi yapılmış olgularda görülmektedir. Koroner ve vertebral-subklavyen çalma sendromunda, sol kol egzersizleriyle artması gereken subklavyen arter kan akımı, stenoz nedeniyle aort yerine vertebral arter ve LİMA'dan sağlanmaktadır. Bunun sonucunda, LİMA aracılığıyla nativ koronerlere ve vertebral arter aracılığıyla beyin sapına gitmesi gereken kan çalınmış olmakta ve klinik bulgular ortaya çıkmaktadır.

Mehmet Vedat Çaldır  
Ümit Güray  
Şule Korkmaz

Türkiye Yüksek İhtisas  
Eğitim ve Araştırma  
Hastanesi Kardiyoloji  
Kliniği, Ankara

İki yıl önce koroner baypas greft ameliyatı (sol internal mamaryal arter-sol ön inen arter, aort-1. diyagonal safen ven greft) olan 65 yaşındaki erkek hasta, yaklaşık altı aydır devam eden sol kol kladikasyonu, kol hareketleriyle oluşan tipik angina pectoris ve vertigo yakınmasıyla başvurdu. Koroner anjiyografide, selektif olarak sol internal mamaryal artere (LİMA) girileme-

mesi üzerine sol subklavyen arter anjiyografisi yapıldı ve arterin proksimalinde %90'ın üzerinde darlık olduğu saptandı (Şekil A). Selektif safen ven greft anjiyografisinde ise 1. diyagonale gi-

**Şekiller.** (A) Anteroposterior projeksiyonda subklavyen stenozun görüntüsü. (B) Sol anterior oblik projeksiyonda selektif safen ven greft anjiyografisinde, safen greft aracılığıyla sol internal mamaryal arterin retrograd dolumu. (C) Sağ kranyal projeksiyonda safen greft aracılığıyla sol internal mamaryal arterin retrograd dolumu. (D) Sağ kranyal projeksiyonda safen greft aracılığıyla sol internal mamaryal arterin, oradan da subklavyen arterin dolumu.