

Nadir bir koroner arter anomalisi: Sol ön inen koroner arterden köken alan sağ koroner arter

A rare coronary artery anomaly: right coronary artery arising from the left anterior descending artery

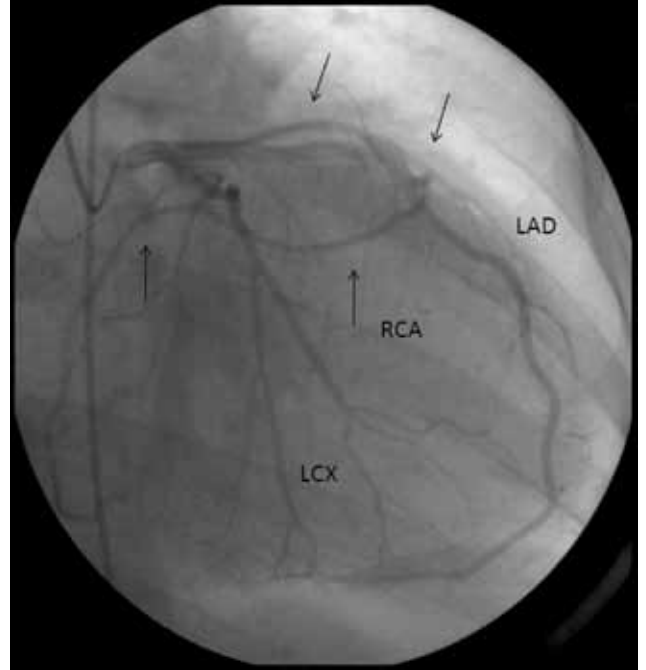
Özlem Özcan Çelebi
Savaş Çelebi
Erdem Diker[#]

Tokat Devlet Hastanesi
Kardiyoloji Kliniği, Tokat;
[#]Medicana International
Ankara Hastanesi
Kardiyoloji Kliniği,
Ankara

Elli dört yaşında erkek hasta nefes darlığı yakınması ile polikliniğimize başvurdu. Hasta hipertansiyon ve diabetes mellitus tanılarıyla takip edilmekte ve son beş yıldır düzenli olarak hemodiyaliz tedavisi görmekteydi. Son üç aydır giderek artan nefes darlığı ve son bir aydır ortopne tarif eden hastanın fizik muayenesinde

mitral odakta 3/6 dereceli sistolik üfürüm vardı. Ekokardiyografik incelemede, mitral kapak kalsifik ve dejeneratif, sol ventrikül genişlemiş bulundu ve ciddi mitral yetersizlik izlendi. Hastaya mitral kapak değişimi önerildi. Ameliyat öncesinde yapılan koroner anjiyografide, sağ koroner arterin proksimal sol ön inen koroner arterden köken aldığı izlendi (Şekil). Miyokart perfüzyon sintigrafisinde inferiyor yerleşimli geri dönüşlü iskemi saptandı. Kardiyovasküler cerrahi kliniğinde hastaya aynı seansta mitral kapak değişimi ve koroner arter anomalisi için sol internal mamaryal arter baypası ile cerrahi düzeltme uygulandı. Hasta komplikasyonsuz iyileşerek taburcu edildi. Ameliyattan sonraki altı aylık takibinde yakınma

ve semptom yoktu. Sağ koroner arterin sol ön inen koroner arterden köken alması çok nadir bir koroner anomalidir. Literatürde sadece yedi olguda bildirilmiş olan bu anomalinin iskemiye neden olması durumunda cerrahi olarak düzeltilmesi önerilmektedir.



Şekil. Sağ oblik kaudal projeksiyonda proksimal sol inen arterden köken alan sağ koroner arterin seyri izlenmekte.