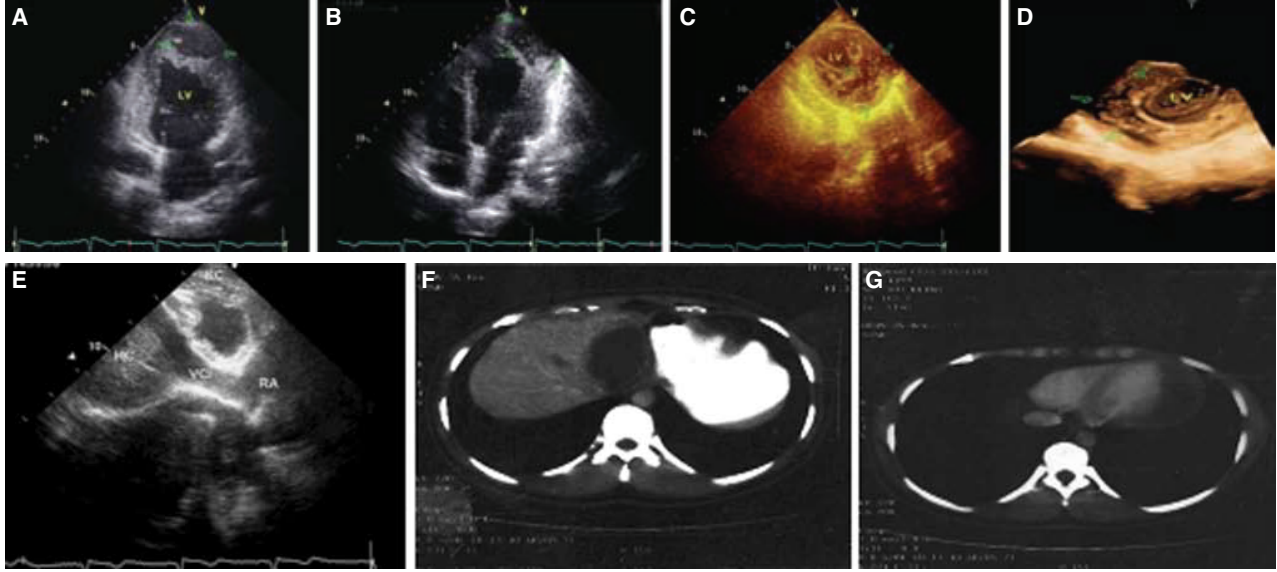


Sol ventrikülde kist hidatik

Hydatid cyst in the left ventricle



Çağlayan Kandemir
Tayfun Şahin
Teoman Kılıç
Muhip Kanko¹

Kocaeli Üniversitesi
Tıp Fakültesi,
Kardiyoloji Anabilim
Dalı, ¹Kalp-Damar
Cerrahisi Anabilim
Dalı, Kocaeli

Yirmi sekiz yaşında kadın hasta, karaciğer kist hidatiği nedeniyle başka bir merkezde geçirdiği ameliyattan altı ay sonraki bilgisayarlı tomografi kontrolünde, karaciğer sol lob lateral segmentte 6x5 cm, kalbin lateral duvarında 6.5x4 cm lobule sınırlı, kalın cidarlı, septalı kistlerin saptanması üzerine kliniğimize yönlendirildi. Kardiyak muayenede kalp sesleri ritmik, S₁ ve S₂ normal, S₃ ve S₄ yoktu ve mitral odakta 2/6 midsistolik üfürüm vardı. Batın muayenesinde karaciğer 2 cm, ağrısız ve palpabil idi. Diğer sistem muayeneleri normaldi. Elektrokardiyografide sinüs

ritmi, kalp hızı 67/dk, DI-aVL V4-6'da Q dalgası ve 1 mm ST-segment yükselmesi ve T dalgası negatifliği izlendi. Akciğer grafisinde kardiyotorasik oran artmış, sinüsler açık, kalbin apeksinin sola ve yukarı doğru yer değiştirmiş olduğu, apikal bölgenin geniş ve içinde kitlesel bir yapının olduğu görüldü. Transtorasik ekokardiyografide (TTE) sol ventrikül apeksinde lateral duvara uzanım gösteren 25x60 mm çapında, apikal bölgenin duvar hareketlerini bozan, septalarla birbirinden ayrılmış, multi lobüle, içinde sıvı ve ekojen yapılar içeren kistik bir yapı izlendi (Şekil A-E). Hafif derecede mitral ve triküspit yetersizliği saptandı. Ejeksiyon fraksiyonu %40 ölçüldü. Üçboyutlu TTE'de de benzer bulgular görüldü. İki-boyutlu TTE subkostal incelemede ise karaciğer içerisinde benzer bir kistik yapı görüldü (Şekil F, G). Hasta ameliyat için kalp-damar cerrahisine yönlendirildi.

Şekiller. Transtorasik ikiboyutlu ekokardiyografide (A) apikal iki boşluk ve (B) apikal dört boşluk görüntüde kalbin apikal bölgesinde, içinde sıvı ve solid yapılar içeren kistik oluşum görülmekte. (C) İki-boyutlu görüntülemde parasternal kısa eksen ve (D) üçboyutlu incelemede apikal seviyedeki görüntülerde septalarla birbirinden ayrılmış, içinde sıvı içeren multi lobüle kistik yapı izlenmektedir. (E) Transtorasik ikiboyutlu ekokardiyografide subkostal incelemede karaciğer içerisindeki kistik yapının sağ atriyum ve inferior vena kavaya komşuluğu. Bilgisayarlı tomografide (F) karaciğer ve (G) kalp içinde kistik yapının görüntüsü izlenmektedir. LV: Sol ventrikül; RA: Sağ atriyum; KC: Karaciğer; VC: İnferyor vena kava.