

Triküspit mekanik protez kapaklı hastada kalp pili elektrot kırığı

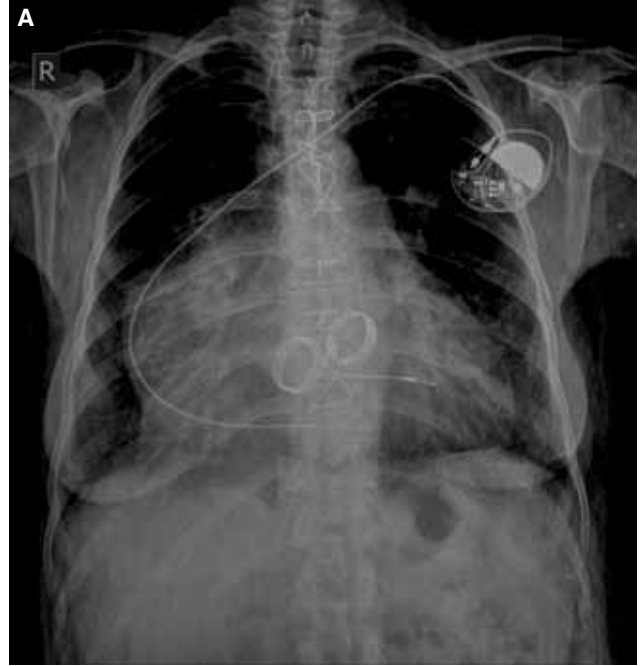
Murat Yüce
Murat Sucu
Vedat Davutoğlu

Gaziantep
Üniversitesi
Tıp Fakültesi
Kardiyoloji Anabilim
Dalı, Gaziantep

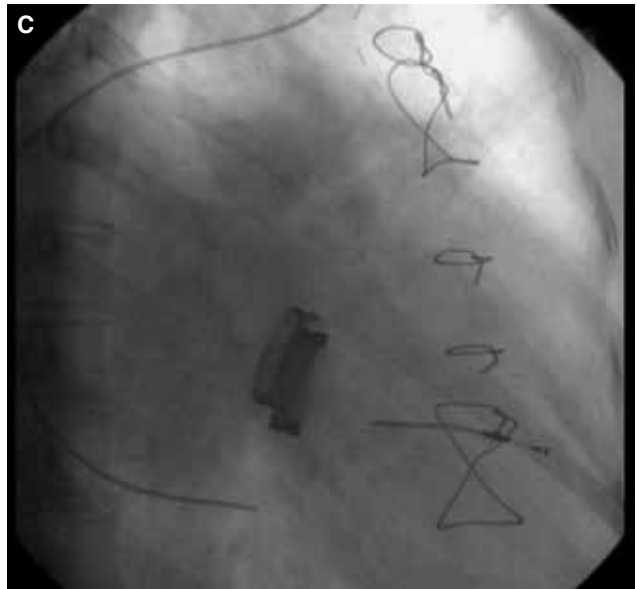
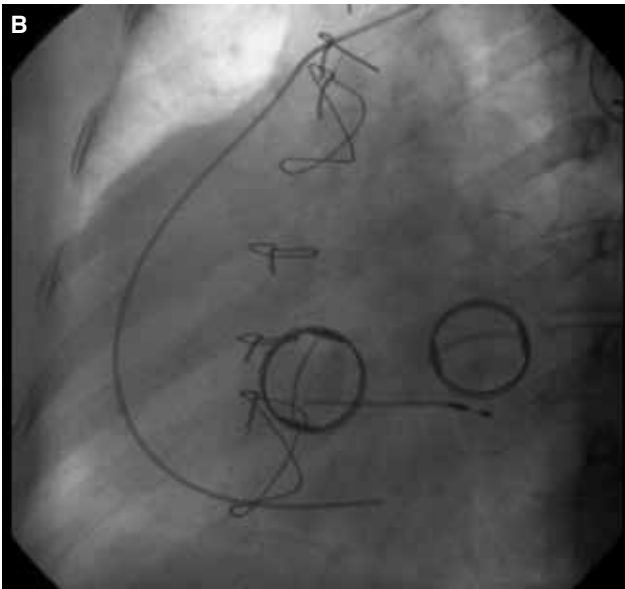
2004 yılında kliniğimizde mitral ve triküspit mekanik protez kapak değişimi uygulanan 58 yaşında kadın hastaya, 2009 yılında çarpıntı ve presenkop yakınması nedeniyle başvurduğu bir merkezde, 24 saatlik ritim Holterde atriyal fibrilasyon ve 3 sn'den uzun süren kesinti dönemleri görülmesi üzerine hasta

sinüs sendromu tanısıyla sol subklavyen yoldan kalp pili (St. Jude Identity VVI pacemaker) ve ventrikül elektrodu (St. Jude IsoFlex) yerleştirilmiş. Üç ay sonra yakınmaların tekrar başlaması üzerine hasta kliniğimize başvurdu. Fizik muayenede metalik kapak sesleri (+) ve 1-2/6 dereceli sistolik üfürüm duyuldu. Elektrokardiyografide atriyal fibrilasyon izlendi. Akciğer filminde kalp pili elektrodunun triküspit protez kapak seviyesinde kırıldığı ve tamamen ayrıştığı, distal ucunun sağ ventrikül apeksinde, proksimal kısmının ise sağ atriyumda olduğu izlendi (Şekil A). Anjiyografi laboratuvarında sinegrafi ile tanı doğrulandı (Şekil B, C). Yirmi dört saatlik ritim Holter incelemesinde 3 sn'den uzun süren kesinti dönemleri izlendi. Presenkop yakınması olan hastaya yeni bir kalp pili elektrodunun transvenöz yolla koroner sinüse yerleştirilmesine karar verildi. Hasta

Pacemaker lead fracture in a patient with tricuspid mechanic prosthetic valve



yakınmalarının az olduğunu ileri sürerek işlemi kabul etmedi. Triküspit pozisyonda metalik protez kapak bulunan hastalara transvenöz olarak sağ ventriküle elektrot yerleştirilerek kalıcı kalp pili takılması kontrendikedir. Metalik protez kapak bulunan hastalardan, transvenöz kalp pili yerleştirilmeden önce ayrıntılı öykü alınmalı ve metalik protez kapak pozisyonu kesin olarak belirlenmelidir.



Şekiller. (A) Akciğer grafisinde, (B) sol kaudal ve (C) lateral pozisyonlarda alınan floroskopi görüntülerinde mitral ve triküspit protez kapaklar ve kalp pili elektrodunun kırıldığı izleniyor.