

Kardiyovasküler tıp makalelerimizde 2008 yılında nicelik ve nitelik artışı

Turkey's articles in cardiovascular medicine displayed
quantitative and qualitative improvements in 2008

Dr. Altan Onat

Türk Kardiyoloji Derneği; İstanbul Üniversitesi Cerrahpaşa Tıp Fakültesi Kardiyoloji Anabilim Dalı, İstanbul

Kardiyovasküler tıp alanında 2008 yılında Türkiye kaynaklı uluslararası yayınlar, Web of Knowledge'den Science Citation Index'in CD edisyonuna kaynak dergiler ve yalnızca tam metinli makale ve derlemeler dikkate alınarak değerlendirildi. Birden fazla kurumdan ya da bilim dalından çıkan ortak yayınlar için bir kesirsel kredi sistemi uygulandı. Geçen yıl CD edisyonunda taranan dergilerde kardiyovasküler tıp alanında, Türkiye'den köken alan tam metinli makale sayısı önemli artışla 220'ye çıkarken, dünyadaki payımız da binde 10.0'dan 10.8'e yükseldi. Yayınların 7/8'inin erişkin kardiyolojisinden kaynaklanması, kardiyovasküler cerrahi ve pediatrik kardiyoloji açısından olumsuz yönde dikkat çekti. Makalelerin yayımlandığı dergilerin ortanca impakt faktörü, geçen yıldakine 1.56 ile benzemekle birlikte, yarısının 1.19-2.88 etki değerli dergilerde yayımlanması nispeten kaliteli dergi arayışını yansıtmaktadır. Köklü tıp fakültelerimiz -Ege Üniversitesi hariç- üretkenlikte geri kalmaya devam etti, bu alanda başı farkla çeken kurumumuz Başkent Üniversitesi oldu; onu GATA, Gazi Üniversitesi ve Siyami Ersek Göğüs Kalp Damar Cerrahisi Merkezi izledi.

Anahtar sözcükler: Kardiyoloji yayınları; Türkiye; impakt faktörü.

The output of publications in cardiovascular medicine during 2008 originating from Turkey's institutions were evaluated based on data of the Web of Knowledge. Only original articles and reviews appearing full-text in source publications of Science Citation Index CD Edition alone were included. A weighted credit system was used for items published jointly by multiple institutions or with a noncardiological department. Turkey's publications rose substantially to 220 articles and reviews, as her share of world publication rose from 10.0 to 10.8 per mille. Seven-eighths of the output originated from adult cardiology, pointing to a negative trend with respect to the fields of cardiovascular surgery and pediatric cardiology. Though the median impact factor was similar with 1.56 to that of the previous year, the finding that half of the publications appeared in periodicals with an impact factor of 1.19 to 2.88 showed a trend to target relatively better journals. Our established medical faculties, with the exception of the Aegean faculty, continued to lag behind in productivity, while the Başkent University led by far, and the Gülhane Military Medical Academy, Gazi University, and Siyami Ersek Cardiovascular Surgery Center were runners-up.

Key words: Cardiovascular publications; Turkey; impact factor.

Cumhuriyet öncesi dönemde iki yüzyıllık ihmal, Cumhuriyet döneminin ilk 50 yılında da eğitilmiş ve kalifiye eleman sayısının henüz çok kısıtlı olması nedeniyle, bilim genelinde olduğu kadar, kalp-damar tıbbında da ileri derecede geri kalmışlık durumundan kurtulma imkanını bulamamıştık. Bu iki alanda da daha yakın dönemde hızlı bir gelişme temposu yakaladık.

1981-2006 dönemini kapsayan ULAKBİM "Türkiye Bilimsel Yayın Göstergeleri" başlıklı kitap verilerine^[1] göre, Türkiye'nin klinik tıpta dünyadaki payını 10 kata yakın yükselttiği anlaşılmaktadır.^[2]

Kardiyolojide de benzer bir gelişmeden söz edilebilir. Ancak, bilimsel yayınlarımızla ilgili bazı göstergeler son dört yılda, önceki hızlı gelişmeye göre, bir yavaşlama dönemine girdiğimize işaret etmektedir.^[3]

Kardiyovasküler tıp alanındaki durumumuz için de aynı dönemde benzer bir durgunluk söz konusu idi.^[4] Dolayısıyla, bu alandaki gelişim göstergeleri ülkemizde yakından izlenmelidir. Sınırı nispeten dar olan bu alanda hem üst düzey yayınlarımızı, hem de makalelerimizin yer aldığı dergilerin etki değerini inceleyerek nicelik ve nitelik açılarından değerlendirmede isabet vardır. Bu amaçla, kalp-damar hastalıkları

Tablo 1. Ülkemizde 2007 ve 2008 yıllarında üretilen bilim ve kardiyoloji yayınları

	2008		2007	
	Sayı	İndeks	Sayı	İndeks
Bilim ve teknoloji yayını*	23 505	123	19 136	100
Bilim ve teknoloji makalesi* [§]	18 518	124	14 977	100
Kardiyovasküler tıp makalesi [¶]	220	118	187 [†]	100

*On-line SCI Expanded verileri; [†]Baskı edisyonuna dahil veriler; [§]Derleme ve editöryal dahil; [¶]Kaynak 4.

ları alanındaki üst düzey uluslararası yayınlarımızın 2008 yılı durumu, bunların yayımlandığı dergiler ve çeşitli kurumlarımızın geçen yılda sergilediği performans bu yazıda ele alınmaktadır. Aynı sahada çalışan meslektaşlarımızın birbirlerinden yararlanabilmesi amacıyla, yazıya uluslararası dergilerde yer alan tam metinli makalelerin referansları da eklenmektedir.

YÖNTEMLER

Thomson Reuters Institute for Scientific Information'ın İnternet'te yayımladığı Web of Knowledge servisinin 2008 yılına ait "adresler" faslında Türkiye başlığı altında kayıtlı bulunan 23 505 yayına rastlanmaktadır. Türkiye adresli makaleler yıl içerisinde her ay tek tek gözden geçirildi. Kardiyovasküler tıp alanını ilgilendirenleri seçmek üzere, yayımlandıkları derginin yanı sıra, adres olarak gösterilen kaynak kurum ve bilim dalı konusunda bilgi edinildi. Yurtdışındaki bir merkez ile ya da yerli bir kardiyoloji-dışı kurumla Türk kardiyoloji kurumunun ortaklaşa ürettiği bir yayın için yarım puan verildi. Yazarların sırası ve sayısına göre, kardiyoloji kurumunun ağırlığı gerektiğinde kesir puanla belirlendi. Aynı fakültenin değişik dallarının ortaklaşmasında, ilk yazarın dalına daha ağırlıklı kredi verildi. Thomson Reuters ISI baskı edisyonuna giren dergi listesinde bulunmayan dergiler ve toplantı özeti ile editöre mektup türü yayınlar dışlanınca, geriye tam metinli makale türünden 235 yayın kaldı.

BULGULAR

Bu değerlendirmede, yalnız tam metinli makale ve derleme türündeki kalemlere "makale" terimiyle atıf yapılarak yer verilmektedir. Science Citation Index Expanded'in on-line olarak taradığı dergilerde toplam 1.44 milyon yayın yer almaktaydı; ancak bir yayında ortalama 1.19 ülke kaynak gösterildiğinden ülke bazında toplam 1.71 milyon yayın kayda geçmişti. Bunların binde 13.0'u (23 300'ü) Türkiye kaynaklıydı (Tablo 1). SCI'nin taradığı toplam (dergi ve) yayın sayısının, 2008'de bir önceki yıla kıyasla dünyada %13.4 oranında arttığı bilinmekteyse de, yöntemimiz SCI baskı edisyonuna uyduğundan, artış çok daha sınırlıdır.

Kardiyovasküler tıp alanını ilgilendirip 2008 yılında yayımlanan 235 makalemizden 220'sinin kalp-damar tıbbi alanının payına düştüğü belirlendi (Tablo 2). Havuzda 193 makale erişkin kardiyolojisine, 21 makale kardiyovasküler cerrahiye, 6 makale de pediyatrik kardiyolojiye aitti. Anılan toplam 230 farklı makale ile ilgili referans bilgileri yazıya ek olarak sunulmaktadır. Dünyada 2008'de SCI CD edisyonuna giren tam metinli kardiyovasküler tıp makalelerinin toplam 20 300 civarında olduğu tahminiyle, bu alandaki yayınlarımızın dünyadaki payının, 2007 yılındaki binde 10.0'dan, geçen yıl 10.8 düzeyine yükseldiği ifade edilebilir.

Kardiyovasküler tıp makalelerimizin hangi kurumlardan kaynaklandığı Tablo 2'de gösterilmektedir. Yıllardır yayın sayısında ilk sırayı koruyan Türkiye Yüksek İhtisas Hastanesi'nin üretkenliği yarı yarıya azalınca, bu kurumumuz ilk beşe giremedi. Başkent Üniversitesi 23 makale ile bu yıl ilk sıraya oturdu, onu Gülhane Askeri Tıp Akademisi (GATA), Siyami Ersek Hastanesi ve Gazi Üniversitesi ile Ege Üniversitesi tıp fakülteleri 9 ila 13 makale ile izlemektedir. Türk Kardiyoloji Derneği (TEKHARF Çalışması'nın 6 makalesiyle) bu yıl 14'üncü sırada görünmektedir. Bilimsel makale üretimine toplam 64 kurum irili ufaklı biçimde katkıda bulundu.

Bilimsel makalelerimizin yer aldığı 48 derginin adları ve impakt faktörleri (etki değerleri) Tablo 3'te özetlenmiştir. Bu dergilerde ortalama etki değeri 1.56 (dörtte bir dilim aralığı 1.19-2.88) idi. Araştırmacılarımızın en çok gönderdiği 7 dergi toplam yayınlarımızdan %68 pay aldı. Bu dergiler arasına *Angiology*, *Thorac Cardiovasc Surg*, *Int J Cardiovas Imag*, *PACE*, *Coron Artery Dis*, *Int J Cardiol* ve *Atherosclerosis* girmektedir. Etki değeri ≥ 2 olan dergilerde geçen yıl makalelerimizin %44'ü yayımlandı.

TARTIŞMA

Türk kardiyovasküler tıp toplumunun, 2008 yılında ürettiği uluslararası yayın sayısını ve dünyadaki payını kayda değer oranda yükselttiği bu çalışmada görülmektedir. Ama, belki daha önemli gözlem,

Tablo 2. SCI'in taradığı dergilerde 2008 yılında çıkan Türk kardiyovasküler tıp yayınlarının alanlara ve kurumlara göre dağılımı

		Toplam	Kardiyoloji	KV cerrahi	Ped. kard.
%	Kurumlar	219.8	192.9	21.5	5.5
10.3	Başkent Üniversitesi Tıp Fakültesi (Ankara, Adana, Konya)	22.6	20.3	2.3	
6.1	Gülhane Askeri Tıp Akademisi (Ankara, Haydarpaşa)	13.3	12.8	0.5	
4.5	Gazi Üniversitesi Tıp Fakültesi	10	9	0.5	0.5
4.2	Dr. Siyami Ersek Göğüs Kalp Damar Cerrahisi Merkezi	9.3	5.3	4	
4.2	Ege Üniversitesi Tıp Fakültesi	9.2	9.2		
3.8	Türkiye Yüksek İhtisas Hastanesi	8.3	7.3		1
3.2	Harran Üniversitesi Tıp Fakültesi	7	7		
3.0	Kartal Koşuyolu Eğitim ve Araştırma Hastanesi	6.5	6.5		
3.0	Gaziantep Üniversitesi Tıp Fakültesi	6.5	5.5	1	
2.9	İstanbul Üniversitesi Tıp Fakültesi	6.5	6.5		
2.8	Hacettepe Üniversitesi Tıp Fakültesi	6.2	5.2	1	
2.8	Trakya Üniversitesi Tıp Fakültesi	6.2	6.2		
2.8	Ankara Dışkapı Eğitim ve Araştırma Hastanesi	6.1	6.1		
2.7	Türk Kardiyoloji Derneği	6	6		
2.7	Selçuk Üniversitesi Tıp Fakültesi	6	6		
2.7	Ankara Üniversitesi Tıp Fakültesi	6	4.2	0.8	1
2.6	Karaelmas Üniversitesi Tıp Fakültesi	5.8	3.8	2	
2.2	Süleyman Demirel Üniversitesi Tıp Fakültesi	4.8	3.8	1	
1.9	İzmir Atatürk Eğitim ve Araştırma Hastanesi	4.2	4.2		
1.8	Sütçü İmam Üniversitesi Tıp Fakültesi	4	4		
1.8	Yüzüncü Yıl Üniversitesi Tıp Fakültesi	4	4		
1.8	Ondokuz Mayıs Üniversitesi Tıp Fakültesi	4	3	1	
1.8	Osmangazi Üniversitesi Tıp Fakültesi	4	3	1	
1.6	Erciyes Üniversitesi Tıp Fakültesi	3.5	3.5		
1.6	Kocaeli Üniversitesi Tıp Fakültesi	3.5	3.5		
1.4	Marmara Üniversitesi Tıp Fakültesi	3	3		
1.1	Cumhuriyet Üniversitesi Tıp Fakültesi	2.5	2.5		
1.1	Karadeniz Teknik Üniversitesi Tıp Fakültesi	2.5	2.5		
0.9	Atatürk Üniversitesi Tıp Fakültesi	2	1	1	
0.8	Pamukkale Üniversitesi Tıp Fakültesi	1.8	1.3	0.5	
0.7	Ankara Atatürk Eğitim ve Araştırma Hastanesi	1.5	1.5		
0.7	Ankara Numune Hastanesi	1.5	1.5		
0.7	İnönü Üniversitesi Tıp Fakültesi	1.5	1.5		
0.7	Memorial Hastanesi	1.5	1	0.5	
0.7	Akdeniz Üniversitesi Tıp Fakültesi	1.5	0.5		1
0.7	Medical Park Hastanesi	1.5	0.5	1	
0.6	Cerrahpaşa Tıp Fakültesi	1.4	0.4		1
0.6	Mersin Üniversitesi Tıp Fakültesi	1.3	1.3		
0.6	Haydarpaşa Numune Eğitim ve Araştırma Hastanesi	1.3	1.3		
0.5	İstanbul Bilim Üniversitesi Tıp Fakültesi	1.1	1.1		
0.5	Yeditepe Üniversitesi Tıp Fakültesi	1.1	1.1		
0.5	Adnan Menderes Üniversitesi Tıp Fakültesi	1	1		
0.5	Avicenna Hastanesi	1	1		
0.5	Bingöl Devlet Hastanesi	1	1		
0.5	Çukurova Üniversitesi Tıp Fakültesi	1	1		
0.5	Dicle Üniversitesi Tıp Fakültesi	1	1		
0.5	Fırat Üniversitesi Tıp Fakültesi	1	1		
0.5	Gaziosmanpaşa Üniversitesi Tıp Fakültesi	1	1		
0.5	Göztepe Eğitim ve Araştırma Hastanesi	1	1		
0.5	Kırıkkale Üniversitesi Tıp Fakültesi	1	1		
4.8	Diğer 15 kurum	10.5	6.2	4.3	

KV: Kardiyovasküler; Ped. kard: Pediatrik kardiyoloji; SCI: Bilim Atıflama İndeksi.

Tablo 3. Kardiyovasküler tıp makalelerimizin 2008 yılında yayımlandığı dergiler ve etki değerleri

Sayı	Dergi adı	Etki değeri*
0.7	Circulation	12.8
0.1	J Am Coll Cardiol	9.7
1	Eur Heart J	7.3
13.8	Atherosclerosis	4.29
0.1	Am Heart J	3.65
0.1	Heart	4.14
1	Nutr Met CV Dis	3.17
1	Am J Hypertens	3.10
6.1	Am J Cardiol	3.60
1	Metabolism	2.90
56.7	Int J Cardiol	2.88
1	Clin Nutr	2.88
1	J CV Electrophysiol	2.79
1	Mayo Clin Proc	4.36
3.2	Circ J	2.37
2	J Hum Hypertens	2.24
1	Alcohol	2.14
1	J Am Soc Echo	2.06
4.5	Ann Thor Surg	2.02
1	Eur J Cardiothor Surg	2.01
1	Am J Health-Syst Ph	1.94
1	CV Drugs Ther	1.86
1	Cardiovasc Pathol	1.80
1	Cath Cardio Inte	1.76
1	Cardiology	1.70
2	BI Pres Monitor	1.62
0.6	BMC Public Health	1.63
1	Endocr J	1.57
23.3	Coron Art Dis	1.56
14	PACE	1.56
2.5	Can J Cardiol	1.42
1.5	Intern Med J	1.57
1	Blood Pressure	1.39
11.5	Int J CV Imag	1.25
4.8	Int J Clin Pract	1.19
2	J Heart Valve Dis	1.13
6	Clin Cardiol	1.07
4	J Electrocardiol	1.07
1	Scand Cardiovasc J	1.07
0.5	Tohoku J Exp Med	1.01
3	Transplant Proc	0.96
0.5	J Cardiothor Anesth	0.94
2.8	Pediat Cardiol	0.83
10	Thor CV Surgeon	0.81
1	Inflammation	0.76
0.5	Perfusion UK	0.75
18.2	Angiology	0.63
1	Sleep Breath	

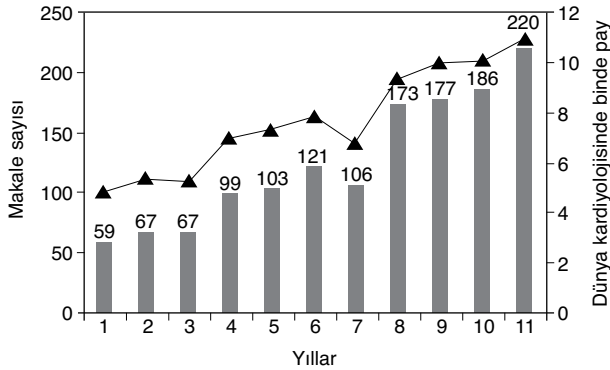
*2007 yılı etki değeri (küçük bir bölümünde 2006).

çalışmalarımızın yayına girdiği dergilerin etki değerinin bu yıl hatırı sayılır bir ilerleme kaydetmesidir: bu makalelerin yarısı 1.56, dörtte biri 2.88'in üzerinde etki değerine sahip dergilerde yayımlanmıştır. Geçen yıl Türkiye Yüksek İhtisas Hastanesi araştırmalarda zemin kaybederken, Başkent Üniversitesi, Siyami Ersek Merkezi ve GATA ile Gazi ve Ege üniversiteleri tıp fakülteleri önde giden kurumlarımızdı.

Bilim Atıflama İndeksi (SCI) kapsamına giren dergilerde çıkan yayınlar 2008 yılında bir önceki yıla göre %18 oranında artarak 220'ye ulaşmıştır. Bu sayı kardiyovasküler tıpta dünyadaki payımızın da tahminen binde 10.8'e yükselmesine yol açmıştır. Dünyadaki payımızın Şekil 1'de derlenen son 10 yıllık verilerine göre, yayınlara katkımızı (yılıda %8.4'e karşılık gelen) 2/4 kat artırmış bulunuyoruz. Bu, ülkemizin koşulları için, heyecan verici olmamakla birlikte, küçümsenmeyecek bir tempodur. Bu saptama yalnız toplam yayınların %88'ini üreten erişkin kardiyolojisi için geçerlidir; zira, çocuk kardiyolojisi ile kalp cerrahisi yakın geçmişte gerçekleştirdiği yayın performansının en az dörtte birini kaybetmiş görünmektedir.

Bilim çevresinde geniş bir kesimde artık iyice bilinmektedir ki, topluma ve teknolojiye sağlanan yararın güvenilir göstergesi bilimsel yayın sayısından çok, bunlara yapılan atıfla beliren yankıdır. Nicelik yanında nitelikte iyileşmeye gidişin emaresinin bu yıl görülmesi sevindiricidir. Nitekim, impakt faktörünün 25 ve 75 persentil değerleri bir önceki yıla göre yaklaşık dörtte bir artarak 2008'de 1.19-2.88'e yükselmiştir. Yıllık yeni yayınlardan önümüzdeki dönemde alınması beklenen atıfların tahmini yapılırsa, 2007 yılı yayınlarından beklenebilecek atıf sayısı 280 iken, 2008 yayınlarından yaklaşık 410 atfın beklenmesi tahmin edilebilir. Yarıya yakın ilerleme "yüz güldürücü" olarak değerlendirilebilir ve örneğin 2001 yılında tüm geçmiş yıl yayınlarına yapılan atıflara denk sayılabilir.

Meslektaşlarımızın ilgi gösterdiği 48 dergi içerisinde 7 dergide şimdide dek görülmemiş fevkalade bir yoğunlaşma kaydedilmektedir. O kadar ki, *Angiology*'den *Atherosclerosis*'e kadar uzanan geniş etki değerli dergilerde, geçen yılki yayınlarımızın %68'i yer almıştır. Bunlardan da, impakt faktörünü son yıllarda iyice yükselten *Int J Cardiol* dergisinde tam 57 makale yayımlanmıştır ki, çok ilgi çekici bir durumdur. Yayınlarda dergi yoğunlaşmasının yayını kolay kabul eden dergilere yönelim yorumuyla açıklanmayacak bir olay olduğu, *Atherosclerosis*'de de 14 makalenin yer almasından anlaşılmaktadır.



Şekil 1. Üst düzey uluslararası kardiyovasküler tıp makalelerimizin 1998-2008 arasındaki on yıla ilişkin sayıları (çubuk) ve dünyadaki binde payının (çizgi) seyri.

Bu sene önde gelen araştırmacılarımız arasına Başkent Üniversitesi'nden H. Bozbaş, M. Çalışkan, B. Pirat, O. Çiftçi'nin girdiği belirtilebilir. Ankara Üniversitesi'nden S. Güleç, Gazi Üniversitesi'nden Y. Tavil ile S.A. Kocaman-özellikle çok-merkezli prospektif çalışmasıyla- Süleyman Demirel Üniversitesi'nden M. Özyayın da ilgi çekici yayınlara imza atmıştır.

En başarılı kurumlarımızın başında bir önceki yıldaki önder rolünü 2008'de pekiştirmiş olan Başkent Üniversitesi'nin geldiği şüphesiz ifade edilebilir. H. Müderrisoğlu, etrafındaki ekibe aşıladığı üretkenlik ve bilimsel anlayış bakımından içtenlikle takdir edilmeye layıktır. Ama GATA ve Siyami Ersek Merkezi de sahnede istikrarlı bir şekilde ön planda bulunmaktadır. Ege Üniversitesi ile, kadrosuna yakın zamanda değerli takviyeler almış olan Gazi Üniversitesi de ilerleme kaydetmektedir.

En önemli performans kaybı ise, Türkiye Yüksek İhtisas Hastanesi'nin payına düşmüştür. Otuz yılı

aşkıdır faaliyet gösteren Atatürk, Cumhuriyet, Çukurova, Dicle, Erciyes, Fırat, Karadeniz Teknik ve Uludağ üniversiteleri, Cerrahpaşa Tıp Fakültesi ile İstanbul Üniversitesi Kardiyoloji Enstitüsü ve bir zamanların aktif Dokuz Eylül Üniversitesi ne yazık ki yılda 4 makale üretiminin az veya çok altında kalarak geçmişlerine layık bir ses çıkaramamışlardır. Açıklanan gözlem için siyasi iktidar ve YÖK'ün gerekli ortamı yaratmamaya devam etmesi geçerli bir sebeptir, ama buna rağmen başarı sergileyen kurumların varlığı, bazı merkezlerimizde asli görev olan araştırma etkinliğine yeterince önem verilmediğini desteklemektedir.

Sonuç olarak, Türkiye kaynaklı üst düzey kardiyovasküler tıp yayınları 2008 yılında sayıca ve nitelik açısından bir gelişme kaydetmiş, dünyadaki payımız tahminen binde 10.8'e yükseldiği gibi, yayınlanan dergilerin etki değeri bir önceki yıla göre %25 dolayında artmıştır. Çocuk kardiyolojisi ile kalp-damar cerrahisi bu gelişmeden nasibini almamıştır. Performansta, başta Başkent Üniversitesi olmak üzere, GATA, Gazi Üniversitesi ve Siyami Ersek GKDC Merkezi temel rolü oynamıştır.

KAYNAKLAR

1. Demirel İH, Saraç C, Gürses EA. Türkiye Bilimsel Yayın Göstergeleri (I), 1981-2006. Ankara: TÜBİTAK-ULAKBİM; 2007.
2. Onat A. Türkiye'nin tıba katkısında artış. Cumhuriyet Bilim-Teknoloji 7 Aralık 2007; sayı 1081, s. 20.
3. Onat A. Bilimsel makale üretimimizde yavaşlama 4 yıldır sürüyor. Cumhuriyet Bilim-Teknoloji Ocak 2009.
4. Onat A. Türk kardiyovasküler tıp makaleleri 2007 yılında yerinde sayıyor. Türk Kardiyol Dern Arş 2008;36:51-65.

EK

Türk Kardiyovasküler Tıp Yayınları 2008

Anestezy.-KV Cerr.	Kırdemir P, Yıldırım V, Kiriş I, Gülmen S, Kuralay E, İbrişim E, Özal E: Does continuous insulin therapy reduce postoperative supraventricular tachycardia incidence after coronary artery bypass operations in diabetic patients? J Cardiothorac Vasc Anesth. 22:383-7	Süleyman Demirel Ü. GATA
Biokim.- Kard.	Göçmen AY, Şahin E, Semiz E, Gümüştü S: Is elevated serum ceruloplasmin level associated with increased risk of coronary artery disease? Can J Cardiol. 24:209-12	½ Akdeniz Ü.
Eczac.- Kard.	Mercanoğlu G, Safran N, Güngör M, Pamukçu B, Uzun H, Sezgin C, Mercanoğlu F, Fici F: The effects of nebivolol on apoptosis in a rat infarct model. Circ J. 72:660-70	0.2 İstanbul Üniv. Çapa Tıp Fak.
Fiz. Ted.- Kard.	Karapolat H, Eyiğör S, Durmaz B, Nalbantgil S, Yağdı T, Zoghi M: The effect of functional performance, respiratory function and osteopenia on the quality of life after heart transplantation. Int J Cardiol. 124:381-3	1/3 Ege Ü.
Fiz. Ted.- Kard.	Karapolat H, Eyiğör S, Zoghi M, Nalbantgil S, Yağdı T, Durmaz B, Özbaran M: Health related quality of life in patients awaiting heart transplantation. Tohoku J Exp Med. 214:17-25	½ Ege Ü.
İç Hast.	Uzunlulu M, Oğuz A: Is metabolic syndrome a condition independent of prediabetes and type 2 diabetes mellitus? A report from Turkey. Endocr J. 2007;54:745-50.	Göztepe Hast.

İç.- Kard.	Aslan M, Nazlıgöl Y, Horoz M, Bölükbaş C, Bölükbaş FF, Gür M, Çelik H, Erel O: Serum paraoxonase-1 activity in Helicobacter pylori infected subjects. <i>Atherosclerosis</i> . 196:270-4	½ Harran Ü.
Kardiyoloji	Stein EA, Ballantyne CM, Windler E, Sirnes PA, Sussekov A, Yiğit Z, Seper C, Gimpelewicz CR: Efficacy and tolerability of fluvastatin XL 80 mg alone, ezetimibe alone, and the combination of fluvastatin XL 80 mg with ezetimibe in patients with a history of muscle-related side effects with other statins. <i>Am J Cardiol</i> . 101:490-6	0.1 Kard. Enst.
Kardiyoloji	Kahveci G, Bayrak F, Mutlu B, Gürel YE, Karaahmet T, Tigen K, Başaran Y: Clinical significance of high-density lipoprotein cholesterol in left-sided infective endocarditis. <i>Am J Cardiol</i> . 15:1170-3	0.4 Rize Dev. Hast. 0.3 Yeditepe Ü. 0.3 Koşuyolu Hast.
Kardiyoloji	Ağırbaşı M, Tanrıku B, Arıkan S, İzci E, Özgüven S, Besimoğlu B, Ciliv G, Maradit-Kremers H: Trends in body mass index, blood pressure and parental smoking habits in middle socio-economic level Turkish adolescents. <i>J Hum Hypertens</i> . 22:12-7.	0.5 Marmara Ü. 0.3 HT
Kardiyoloji	Kahveci G, Bayrak F, Mutlu B, Gürel YE, Karaahmet T, Tigen K, Başaran Y: Clinical significance of high-density lipoprotein cholesterol in left-sided infective endocarditis. <i>Am J Cardiol</i> . 101:1170-3	0.5 Rize Dev. Hast. 0.3 Yeditepe Ü. 0.2 Koşuyolu Hast.
Kardiyoloji	Can AS, Bersot TP: Analysis of agreement among definitions of metabolic syndrome in nondiabetic Turkish adults: a methodological study. <i>BMC Public Health</i> . 2007;19;7:353	0.6 İstanbul Bilim Ü.
Kardiyoloji	Çalışkan M, Güllü H, Yılmaz S, Çiftçi O, Erdoğan D, Dursun R, Yücel E, Müderrisoğlu H: Cardiovascular prognostic value of vascular involvement in Behçet's disease. <i>Int J Cardiol</i> . 125:428-30	½ Başkent Ü.
Kardiyoloji	Duman D, Demirtunç R, Erdoğan B, Şahin GM, Karadağ B: Dialysis-induced hypotension is associated with impaired aortic elasticity in patients undergoing chronic hemodialysis. <i>Blood Press Monit</i> . 13:73-8	½ İ. Ü. Çapa Tıp Fak. ¼ Hpaşa Numune Hast. ¼ İ. Ü. C.paşa Tıp Fak.
Kardiyoloji	Oktay B, Akbal E, Fırat H, Ardic S, Akdemir R, Kızılgün M: Evaluation of the relationship between heart type fatty acid binding protein levels and the risk of cardiac damage in patients with obstructive sleep apnea syndrome. <i>Sleep Breath</i> . 12:223-8	½ Dışkapı Hast.
Kardiyoloji	Duygu H, Zoghi M, Nalbantgil S, Özerkan F, Çakır C, Ertaş F, Yüksek U, Akıllı A, Akın M, Ergene O: High-sensitivity C-reactive protein may be an indicator of the development of atherosclerosis in myocardial bridging. <i>Int J Cardiol</i> . 124:267-70.	½ İzmir Atatürk Hast. ½ Ege Ü.
Kardiyoloji	Günaydın S, Ayrancıoğlu K, Dikmen E, Mccusker K, Vijay V, Sari T, Tezcaner T, Zorlutuna Y: Clinical effects of leukofiltration and surface modification on post-cardiopulmonary bypass atrial fibrillation in different risk cohorts. <i>Perfusion</i> . 2007;22:279-88.	½ Kırıkkale Ü.
Kardiyoloji	Şentürk O, Kocaman O, Hulagu S, Şahin T, Aygün C, Konduk T, Çelebi A: Endothelial dysfunction in Turkish patients with non-alcoholic fatty liver disease. <i>Intern Med J</i> . 38:183-9.	½ Kocaeli Ü.
Kardiyoloji	Ones T, Dede F, Erdim R, Erdil TY, İnanir S, Yüksel M, Turoğlu HT: Quantitative shunt imaging in the evaluation of therapeutic surgery in a patient with pulmonary arteriovenous malformation. <i>Ann Thorac Surg</i> . 86:649-51	½ Nightingale Hast.
Kardiyoloji	Yardan T, Altıntop L, Baydın A, Yılmaz O, Güven H: B-type natriuretic peptide as an indicator of right ventricular dysfunction in acute pulmonary embolism. <i>Int J Clin Pract</i> . 62:1177-82	½ Ondokuz Mayıs Ü.
Kardiyoloji	Tekin G, Tekin A, Kılıçarslan EB, Haydardedeoğlu B, Katircıbaşı T, Koçum T, Erol T, Çölkesen Y, Sezgin AT, Müderrisoğlu H: Altered autonomic neural control of the cardiovascular system in patients with polycystic ovary syndrome. <i>Int J Cardiol</i> . 30:49-55	¾ Başkent Ü. - Adana
Kardiyoloji	Doğan SM, Aydın M, Gürsürer M, Yıldırım N, Tekin N, Altinyazar C, Onuk T, Sayın R: The increase in P-wave dispersion is associated with the duration of disease in patients with Behçet's disease. <i>Int J Cardiol</i> . 124:407-10	¾ Karaelmas Ü.
Kardiyoloji	Morrow DA, Antman EM, Murphy SA, Qin J, Ruda M, Güneri S, Jacob AJ, Budaj A, Braunwald E; TIMI Study Group: Effect of enoxaparin versus unfractionated heparin in diabetic patients with ST-elevation myocardial infarction in the Enoxaparin and Thrombolysis Reperfusion for Acute Myocardial Infarction Treatment-Thrombolysis In Myocardial Infarction study 25 (EXTRACT-TIMI 25) trial. <i>Am Heart J</i> . 2007;154:1078-84	1/10 Dokuz Eylül Ü.
Kardiyoloji	De Luca G, Gibson CM, Bellandi F, Murphy S, Maioli M, Noc M, Zeymer U, Düdek D, Arntz HR, Zorman S, Gabriel HM, Emre A, Cutlip D, Biondi-Zoccai G, Rakowski T, Gyongyosi M, Marino P, Huber K, van't Hof AW: Early glycoprotein IIb/IIIa inhibitors in primary angioplasty (EGYPT) cooperation: an individual patient data meta-analysis. <i>Heart</i> . 94:1548-58	1/10 Siyami Ersek Hast.
Kardiyoloji	Özcan T, Gen R, Akbay E, Horoz M, Akçay B, Gençtoğ G, Muslu N, Çamsarı A, Çiçek D, Gök E, Kiykim A: The correlation of thrombolysis in myocardial infarction frame count with insulin resistance in patients with slow coronary flow. <i>Coron Artery Dis</i> . 19:591-5	1/3 Mersin Ü.
Kardiyoloji	Güldiken B, Güldiken S, Turgut B, Turgut N, Demir M, Çelik Y, Arıkan E, Tuğrul A: The roles of oxidized low-density lipoprotein and interleukin-6 levels in acute atherothrombotic and lacunar ischemic stroke. <i>Angiology</i> 59:224-9	1/5 Trakya Ü.
Kardiyoloji	Güntekin U, Güneş Y, Tuncer M, Gümürkçüoğlu HA, Kaya Y: The effect of altitude on P-wave and QT duration and dispersion. <i>Pacing Clin Electrophysiol</i> . 31:889-92	Yüzüncü Yıl Ü.

Kardiyoloji	Güntekin U, Güneş Y, Tuncer M, Güneş A, Şahin M, Şimşek H: Long-term follow-up of P-wave duration and dispersion in patients with mitral stenosis. <i>Pacing Clin Electrophysiol.</i> 31:1620-4	Yüzüncü Yıl Ü.
Kardiyoloji	Demircan S, Yazıcı M, Dıraman E, Demircan G, Kılıçaslan F, Durna K, Acar Z, Eren Z: The effect of glucose-insulin-potassium treatment on myocardial oxidative stress in patients with acute coronary syndromes undergoing percutaneous coronary intervention. <i>Coron Artery Dis.</i> 19:99-104	Ondokuz Mayıs Ü.
Kardiyoloji	Güleç S, Özdöl C, Vurgun K, Selçuk T, Turhan S, Düzen V, Temizhan A, Öztürk S, Özdemir AO, Erol Ç: The effect of high-dose aspirin pre-treatment on the incidence of myonecrosis following elective coronary stenting. <i>Atherosclerosis.</i> 197:171-6	2/3 Ankara Ü. 1/3 Türkiye Yüksek İhtisas Hast.
Kardiyoloji	Çalışkan M, Erdoğan D, Güllü H, Müderrisoğlu H: Higher serum gamma-glutamyltransferase levels are independently associated with impaired coronary microvascular function in patients with dilated cardiomyopathy. <i>Atherosclerosis.</i> 201: 163-7	2/3 Başkent Ü. - Konya 1/3 Süleyman Demirel Ü.
Kardiyoloji	Bozkaya YT, Aydın HH, Çelik HA, Kayıkçıoğlu M, Payzın S, Kültürsay H, Aydın M, Yeşil M, Can LH, Hasdemir C: Increased myocardial collagen turnover in patients with progressive cardiac conduction disease. <i>Pacing Clin Electrophysiol.</i> 31:1284-90	2/3 Ege Ü. 1/3 İzmir Dev. Hast.
Kardiyoloji	Özer N, Kepez A, Kaya B, Kılıç H, Deniz A, Arslan U, Atalar E, Övünç K, Aksöyek S: Determination of left ventricular filling pressure by new echocardiographic methods in patients with coronary artery disease. <i>Int J Cardiovasc Imaging.</i> 24:141-7	2/3 HT 1/3 Dışkapı Hast.
Kardiyoloji	Özer N, Kılıç H, Kepez A, Kaya EB, Deniz A, Atalar E, Aksöyek S, Övünç K, Özmen F, Kes S: Comparison of strain doppler echocardiography and radiologic left ventriculography for quantitative assessment of regional myocardial function. <i>Int J Cardiovasc Imaging.</i> 24:245-252	2/3 HT 1/3 Dışkapı Hast.
Kardiyoloji	Çakmak M, Tanrıverdi H, Çakmak N, Evrengül H, Çetemen S, Kuru O: Simvastatin may improve myocardial perfusion abnormality in slow coronary flow. <i>Cardiology.</i> 110:39-44.	2/3 Siyami Ersek Hast. 1/3 Pamukkale Ü.
Kardiyoloji	Ceyhan C, Ünal S, Yenisey C, Tekten T, Ceyhan FB: The role of N terminal pro-brain natriuretic peptide in the evaluation of left ventricular diastolic dysfunction: correlation with echocardiographic indexes in hypertensive patients. <i>Int J Cardiovasc Imaging.</i> 24:253-9	Adnan Menderes Ü.
Kardiyoloji	Altın T, Berkalp B, Özdöl C, Akyürek O, Sayın T, Kervancıoğlu C, Oral D, Erol Ç: Angiographic restenosis in ephesos coronary stents: experience from a large medical center in Ankara, Turkey. <i>Angiology.</i> 59:47-51.	Ankara Ü.
Kardiyoloji	Atmaca Y, Düzen V, Özdöl C, Altın T, Tulunay C, Ertaş F, Erol Ç: Total blush score: a new index for the assessment of microvascular perfusion in idiopathic dilated cardiomyopathy. <i>Coron Artery Dis.</i> 19:181-5	Ankara Ü.
Kardiyoloji	Güleç S, Karabulut H, Özdemir AO, Özdöl C, Turhan S, Altın T, Tutar E, Genç Y, Erol Ç: Glu298Asp polymorphism of the eNOS gene is associated with coronary collateral development. <i>Atherosclerosis.</i> 198:354-9	Ankara Ü.
Kardiyoloji	Canbay A, Özcan O, Vural M, Diker E: A rare coronary artery anomaly: anomalous right coronary artery arising from the left anterior descending artery. <i>Int J Cardiol.</i> 26:e43-5	Ankara Numune Hast.
Kardiyoloji	Yeter E, Özdemir L, Keleş T, Durmaz T, Akçay M, Akarbayram N, Yüksel I, Bozkurt E: Association of elevated plasma homocysteine levels with impaired ST-segment resolution after fibrinolytic therapy in acute ST-elevation myocardial infarction. <i>Coron Artery Dis.</i> 19:163-6	Atatürk Hast. - Ankara
Kardiyoloji	Duygu H, Özerkan F, Nalbantgil S, Zoghi M, Akıllı A, Akın M, Nazlı C, Ergene O: Effect of levosimendan on E/E' ratio in patients with ischemic heart failure. <i>Int J Cardiol.</i> 123:201-3	Atatürk Hast. - İzmir Ege Ü.
Kardiyoloji	Çakır C, Duygu H, Kılıçaslan B, Ertaş F, Özen N, Nazlı C, Ergene O: Postoperative diagnosis of aorto-right ventricular outflow tract fistula caused by stab wound: a case report. <i>J Am Soc Echocardiogr.</i> 2007;20:1415.	Atatürk Hast. - İzmir
Kardiyoloji	Özdemir Ö, Gündoğdu F, Karakelloğlu Ş, Sevimli S, Pirim İ, Açıklık M, Arslan Ş, Serdar S: Comparison of serum levels inflammatory markers and allelic variant of interleukin-6 in patients with acute coronary syndrome and stable angina pectoris. <i>Cor Art Dis</i> 19:15-9	Atatürk Ü.
Kardiyoloji	Yeşil M, Bayata S, Arıkan E, Yılmaz R, Postacı N: Should we revascularize before implanting a pacemaker? <i>Clin Cardiol.</i> 31:498-501	Atatürk Hast. - İzmir
Kardiyoloji	Barutçu İ, Esen AM, Kaya D, Onrat E, Melek M, Çelik A, Kilit C, Türkmen M, Karakaya O, Esen OB, Sağlam M, Kıрма C: Effect of acute cigarette smoking on left and right ventricle filling parameters: a conventional and tissue Doppler echocardiographic study in healthy participants. <i>Angiology.</i> 59:312-6	Avicenna Hast.
Kardiyoloji	Çölkesen AY, Şen O, Giray S, Açıl T, Özın B, Müderrisoğlu H: Correlation between QTc interval and clinical severity of subarachnoid hemorrhage depends on the QTc formula used. <i>Pacing Clin Electrophysiol.</i> 2007;30:1482-6.	Başkent Ü. - Adana
Kardiyoloji	Çölkesen Y, Açıl T, Demircan S, Sezgin AT, Özın B, Müderrisoğlu H: Echocardiographic features of patients with paroxysmal atrial fibrillation. <i>Int J Cardiovasc Imaging.</i> 24:159-63.	Başkent Ü. - Ankara
Kardiyoloji	Açıklık S, Bozbaş H, Gültekin B, Aydınalp A, Sarıtış B, Bal U, Yıldırım A, Müderrisoğlu H, Sezgin A, Özın B: Comparison of the efficacy of metoprolol and carvedilol for preventing atrial fibrillation after coronary bypass surgery. <i>Int J Cardiol.</i> 126:108-13.	Başkent Ü.

Kardiyoloji	Aslım E, Hakkı Akay T, Baştürk B, Özkan S, Gültekin B, Özçobanoğlu S, Sirvan S, Aşlamacı S: The role of antiendothelial cell antibodies in the development and follow-up of coronary and peripheral arterial diseases. <i>Angiology</i> 59:209-13.	Başkent Ü.
Kardiyoloji	Bozbaş H, Pirat B, Yıldırım A, Şimşek V, Sade E, Altın C, Müderrisoğlu H: Mitral annular calcification associated with impaired coronary microvascular function. <i>Atherosclerosis</i> . 198:115-21.	Başkent Ü.
Kardiyoloji	Bozbaş H, Pirat B, Yıldırım A, Şimşek V, Sade E, Eroğlu S, Atar I, Altın C, Demirtaş S, Özın B, Müderrisoğlu H: Coronary flow reserve is impaired in patients with aortic valve calcification. <i>Atherosclerosis</i> . 197:846-52.	Başkent Ü.
Kardiyoloji	Bozbaş H, Yıldırım A, Demir O, Çakmak A, Karaçaylar E, Yılmaz M, Eroğlu S, Pirat B, Özın B, Müderrisoğlu H. Serum gamma-glutamyltransferase activity is increased in patients with calcific aortic valve stenosis. <i>J Heart Valve Dis.</i> 17:371-5	Başkent Ü.
Kardiyoloji	Pirat B, Bozbaş H, Şimşek V, Yıldırım A, Sade LE, Gürsoy Y, Altın C, Atar Y, Müderrisoğlu H: Impaired coronary flow reserve in patients with metabolic syndrome. <i>Atherosclerosis</i> 201:112-6	Başkent Ü.
Kardiyoloji	Sade LE, Demir O, Atar I, Müderrisoğlu H, Özın B: Effect of mechanical dyssynchrony and cardiac resynchronization therapy on left ventricular rotational mechanics. <i>Am J Cardiol.</i> 15:1163-9	Başkent Ü.
Kardiyoloji	Tekin A, Tekin G, Sezgin AT, Hücran C, Kızılkılıç O, Erol T, Müderrisoğlu H: Rheumatic mitral valve stenosis is associated with impaired flow-mediated dilatation. <i>Int J Cardiol.</i> 125:410-2	Başkent Ü.
Kardiyoloji	Çölkesen AY, Açıl T, Demircan S, Sezgin AT, Müderrisoğlu H: Coronary lesion type, location, and characteristics of acute ST elevation myocardial infarction in young adults under 35 years of age. <i>Coron Artery Dis.</i> 19:345-7	Başkent Ü. - Adana
Kardiyoloji	Ulus T, Yıldırım A, Demirtaş S, Demir O, Sade LE, Bozbaş H, Gürsoy Y, Bilgi M, Küçük MA, Müderrisoğlu H: Serum gamma-glutamyl transferase activity: a new marker for stent restenosis? <i>Atherosclerosis</i> . 2007;195:348-53.	Başkent Ü. - Ankara
Kardiyoloji	Katircıbaşı MT, Koçum HT, Tekin A, Erol T, Tekin G, Baltalı M, Müderrisoğlu H: Exercise-induced ST-segment elevation in leads a VR and V-1 for the prediction of left main disease. <i>Int J Card Imag</i> 128:240-3	Başkent Ü. - Adana
Kardiyoloji	Sade LE, Demir O, Atar I, Müderrisoğlu H, Özın B: Effect of mechanical dyssynchrony and cardiac resynchronization therapy on left ventricular rotational mechanics. <i>Am J Cardiol.</i> 101:1163-9	Başkent Ü. - Ankara
Kardiyoloji	Yılmaz MB, Karadaş F, Erdem A, Tandoğan İ: Improvement in Doppler alternans in patients with severe heart failure: Levosimendan versus dobutamin. <i>Int J Cardiol.</i> 125:104-6.	Cumhuriyet Ü.
Kardiyoloji	Yılmaz MB, Yalta K, Yontar C, Karadaş F, Erdem A, Turgut OO, Yılmaz A, Tandoğan İ: Levosimendan improves renal function in patients with acute decompensated heart failure: comparison with dobutamine. <i>Cardiovasc Drugs Ther.</i> 2007;21:431-5	Cumhuriyet Ü.
Kardiyoloji	Bilge AK, Özben B, Özyigit T, Acar D, Hünerel D, Adalet K, Nişancı Y: Assessment of early changes in the segmental functions of the left and the right ventricles after biventricular pacing in heart failure: a study with tissue Doppler imaging. <i>Angiology</i> 59:179-84	İstanbul Ü. Çapa Tıp. Fak.
Kardiyoloji	Kaşıkcıoğlu E, Elitok A, Onur I, Çimen A, Uçar A, Oflaz H. Acute effects of smoking on coronary flow velocity reserve and ventricular diastolic functions. <i>Int J Cardiol.</i> 129:e18-20	İstanbul Ü. Çapa Tıp. Fak.
Kardiyoloji	Kaşıkcıoğlu E, Oflaz H, Öncül A, Kayserilioğlu A, Umman S, Nişancı Y: The triest in over-reaching syndrome: Cardiac fatigue, muscular weakness, and vascular dysfunction. <i>Int J Cardiol.</i> 127:417-9	İstanbul Ü. Çapa Tıp. Fak.
Kardiyoloji	Sözen AB, Cefle K, Kudat H, Öztürk S, Oflaz H, Pamukçu B, Akkaya V, İşgüven P, Palandüz S, Özcan M, Gören T, Güven O: Atrial and ventricular arrhythmogenic potential in Turner Syndrome. <i>Pacing Clin Electrophysiol.</i> 31:1140-5	İstanbul Ü. Çapa Tıp. Fak.
Kardiyoloji	Koç M, Bozkurt A, Acartürk E, Şahin DY, Ünal I: Usefulness of N-terminal pro-B-type natriuretic Peptide increase with exercise for predicting cardiovascular mortality in patients with heart failure. <i>Am J Cardiol.</i> 15:1157-62	Çukurova Ü.
Kardiyoloji	Kılıç H, Akdemir R, Biçer A: Rupture of guide wire during percutaneous transluminal coronary angioplasty, a case report. <i>Int J Cardiol.</i> 128:e113-4	Dışkapı Hast.
Kardiyoloji	Kılıç H, Karakurt O, Akdemir R, Doğan M, Biçer A, Açıkkel S, Çagırcı G, Gündüz H: Heart rate turbulence and heart rate variability in patients with atrial synchronous ventricular pacing. <i>Pacing Clin Electrophysiol.</i> 31:1113-7	Dışkapı Hast.
Kardiyoloji	Kılıç H, Akdemir R, Biçer A, Doğan M: Transcatheter closure of congenital coronary arterial fistulas in adults. <i>Cor Art. Dis.</i> 19:43-5	Dışkapı Hast.
Kardiyoloji	Kılıç H, Atalar E, Özer N, Övünç K, Aksöyek S, Özmen F, Akdemir R: Early electrocardiographic diagnosis of acute coronary ischemia on the paced electrocardiogram. <i>Int J Cardiol.</i> 30:14-8	Dışkapı Hast. HT
Kardiyoloji	Karadede A, Alyan O, Sucu M, Karahan Z: Coronary narrowing secondary to compression by pericardial hydatid cyst. <i>Int J Cardiol.</i> 123:204-7.	Dicle Ü. Gaziantep Ü.
Kardiyoloji	Duygu H, Yavuzgil O, Ertürk U, Zoghi M, Özerkan F: ST-segment elevation in lead augmented vector right may also be caused by diffuse left main coronary artery vasospasm without fixed stenosis. <i>Clin Cardiol.</i> 31:179-82	Ege Ü.

Kardiyoloji	Duygu H, Yavuzgil O, Ertürk U, Zoghi M, Özerkan F: ST-segment elevation in lead augmented vector right may also be caused by diffuse left main coronary artery vasospasm without fixed stenosis. Clin Cardiol. 31:179-82	Ege Ü.
Kardiyoloji	Duygu H, Zoghi M, Nalbantgil S, Özerkan F, Akıllı A, Akın M, Önder R, Ertürk U: Apical hypertrophic cardiomyopathy might lead to misdiagnosis of ischaemic heart disease. Int J Cardiovasc Imaging. 24:675-81	Ege Ü.
Kardiyoloji	Duygu H, Zoghi M, Türk U, Akyüz S, Özerkan F, Akıllı A, Ertürk U, Önder R, Akın M: The role of tilt training in preventing recurrent syncope in patients with vasovagal syncope: a prospective and randomized study. Pacing Clin Electrophysiol. 31:592-6	Ege Ü.
Kardiyoloji	Gürgün C, İldızlı M, Yavuzgil O, Sin A, Apaydın A, Çınar C, Kültürsay H: The effects of short term statin treatment on left ventricular function and inflammatory markers in patients with chronic heart failure. Int J Cardiol. 123:102-7.	Ege Ü.
Kardiyoloji	Zoghi M, Duygu H, Güngör H, Nalbantgil S, Özerkan F, Akıllı A, Akın M: Circadian and infradian rhythms of vasovagal syncope in young and middle-aged subjects. Pacing Clin Electrophysiol. 31:1581-4	Ege Ü.
Kardiyoloji	Kaya MG, Özdoğru I, Yarlıoğlus M, İnanç T, Doğan A, Eryol NK: Coronary ischemia induced Wolf Parkinson White syndrome. Int J Cardiol. 129:e3-4	Erciyes Ü.
Kardiyoloji	Kaya MG, Özdoğru I, Kalay N, Doğan A, İnanç T, Gül I, Günebakmaz O, Oğuzhan A: Plasma B-type natriuretic peptide in diagnosing inferior myocardial infarction with right ventricular involvement. Coron Artery Dis. 19:609-13.	Erciyes Ü.
Kardiyoloji	Özdoğru I, Eryol NK, Taşdemir K, İnanç MT, Doğan A, Kaya MG: Conservative management of the perforation of a side branch of the left main coronary artery during coronary angiography. Int J Cardiol. 126:e55-7	Erciyes Ü.
Kardiyoloji	Dağlı N, Yavuzkır M, Karaca I: The effects of high dose pravastatin and low dose pravastatin and ezetimibe combination therapy on lipid, glucose metabolism and inflammation. Inflammation. 2007;30:230-5.	Fırat Ü.
Kardiyoloji	Küçükdemir Z, Kızılkın N, Akkoyun DC, Sarı I, Davutoğlu V: Isolated left ventricular myocardial non-compaction coexists with myocardial coronary artery bridge as a cause of ischemic ECG changes. Int J Cardiol. 30:e1-3	Gaziantep Ü.
Kardiyoloji	Özer O, Özbala B, Sarı I, Davutoğlu V, Maden E, Baltacı Y, Yavuz S, Aksoy M: Acute sleep deprivation is associated with increased QT dispersion in healthy young adults. Pacing Clin Electrophysiol. 31:979-84	Gaziantep Ü.
Kardiyoloji	Sarı I, Davutoğlu V, Özbala B, Özer O, Baltacı Y, Yavuz S, Aksoy M: Acute sleep deprivation is associated with increased electrocardiographic P-wave dispersion in healthy young men and women. Pacing Clin Electrophysiol. 31:438-42	Gaziantep Ü.
Kardiyoloji	Sarı I, Soyduç S, Davutoğlu V, Sezen Y, Aksoy M: Uncomplicated diabetes mellitus is equivalent for coronary artery disease: new support from novel angiographic myocardial perfusion-myocardial blush. Int J Cardiol. 127:262-5	Gaziantep Ü.
Kardiyoloji	Önalın O, Cumurcu BE, Bekar L: Complete atrioventricular block associated with concomitant use of metoprolol and paroxetine. Mayo Clin Proc. 83:595-9	Gaziosmanpaşa Ü.
Kardiyoloji	Amasyalı B, Köse S, Kurşaklıoğlu H, Çelik T, İyisoy A: C-reactive protein in acute coronary syndromes: a perfect trigger or an excellent indicator? Int J Cardiol. 131:134-5	GATA
Kardiyoloji	Çelik T, İyisoy A, Bagan B, Işık E: QT dispersion in patients with acute ischemic stroke who underwent thrombolytic treatment: is it really useful to predict good neurologic recovery? Int J Cardiol. 125:290-1	GATA
Kardiyoloji	Çelik T, İyisoy A, Kardeşoğlu E, Işık E: The clinical significance of microvascular impairment in patients with pure uncomplicated diabetes mellitus. Int J Cardiol. 131:123-4	GATA
Kardiyoloji	Çelik T, İyisoy A, Kurşaklıoğlu H, Çelik M: The forgotten player of in-stent restenosis: endothelial dysfunction. Int J Cardiol. 126:443-4	GATA
Kardiyoloji	Çelik T, İyisoy A, Kurşaklıoğlu H, Güngör M, Yüksel UC: Anemia and cardio-renal syndrome: a deadly association? Int J Cardiol. 128:255-6	GATA
Kardiyoloji	Çelik T, İyisoy A, Turhan H, Işık E: Transient hyperglycemia in patients with acute myocardial infarction: time to define optimal glucose levels. Int J Cardiol. 130:472-3	GATA
Kardiyoloji	Çelik T, İyisoy A, Yüksel CU, Kılıç S, Yılmaz MI, Akgül EO, Jata B, Işık E: Impact of admission glomerular filtration rate on the development of poor myocardial perfusion after primary percutaneous intervention in patients with acute myocardial infarction. Coron Artery Dis. 19:543-9	GATA
Kardiyoloji	Çelik T, İyisoy A, Yüksel UC, Işık E: Homocysteine-lowering vitamins and cardiovascular mortality: are they really effective? Int J Cardiol. 128:432-3	GATA
Kardiyoloji	Çelik T, İyisoy A, Yüksel UC, Işık E: The panacea for cardiovascular diseases: The role of statins in the management of heart failure. Int J Cardiol. 129:422-3	GATA
Kardiyoloji	Çelik T, Kurşaklıoğlu H, İyisoy A, Jata B: Metabolic agents in the management of diabetic coronary patients: a new era. Int J Cardiol. 127:133-4	GATA
Kardiyoloji	Koz C, Yokuşoğlu M, Baysan O, Uzun M: Giant Chiari network mimics intracardiac tumor in a case of neurofibromatosis. Int J Cardiol. 130:488-9	GATA

Kardiyoloji	Akıncı S, Arslan U, Karakurt K, Cengel A: An unusual presentation of mad honey poisoning: acute myocardial infarction. <i>Int J Cardiol.</i> 26:e56-8	Gazi Ü.
Kardiyoloji	Kocaman SA, Arslan U, Tavil Y, Okuyan H, Abacı A, Çengel A: Increased circulating monocyte count is related to good collateral development in coronary artery disease. <i>Atherosclerosis.</i> 197:753-6	Gazi Ü.
Kardiyoloji	Kocaman SA, Taçoy G, Şahinarslan A, Çengel A: Relationship between total and differential leukocyte counts and isolated coronary artery ectasia. <i>Coron Artery Dis.</i> 19:307-10	Gazi Ü.
Kardiyoloji	Okuyay K, Balçioğlu AS, Tavil Y, Taçöy G, Türkoğlu S, Abacı A: A relationship between echocardiographic subepicardial adipose tissue and metabolic syndrome. <i>Int J Cardiovasc Imaging.</i> 24:577-83	Gazi Ü.
Kardiyoloji	Tavil Y, Kaya MG, Oktar SO, Şen N, Okyay K, Yazıcı HU, Çengel A: Uric acid level and its association with carotid intima-media thickness in patients with hypertension. <i>Atherosclerosis.</i> 197:159-63	Gazi Ü.
Kardiyoloji	Tavil Y, Turfan M, Türkoğlu S, Abacı A: Kounis syndrome secondary to amoxicillin/clavulanic acid use. <i>Int J Cardiol</i> 124:E4-E7	Gazi Ü.
Kardiyoloji	Türkoğlu S, Erden M, Özdemir M: Isolated right ventricular infarction due to occlusion of the right ventricular branch in the absence of percutaneous coronary intervention. <i>Can J Cardiol.</i> 24:793-4	Gazi Ü.
Kardiyoloji	Biçeroğlu S, Yıldız A, Bayata S, Yeşil M, Postacı N: Is there an association between left bundle branch block and coronary slow flow in patients with normal coronary arteries? <i>Angiology.</i> 2007 Dec-2008;58:685-8	Gazi Hast. Atatürk Hast. - İzmir
Kardiyoloji	Yıldız A, Yiğit Z, Ökçün B, Başkurt M, Ortak K, Kaya A, Küçüköğlü S. Comparison of rate and rhythm control in hypertension patients with atrial fibrillation. <i>Circ J.</i> 72:705-8	Gazi Ü. Kardiyoloji Enst.
Kardiyoloji	Tacoy G, Balçioğlu AS, Akıncı S, Erdem G, Kocaman SA, Timurkaynak T, Çengel A: Traditional risk factors are predictive on segmental localization of coronary artery disease. <i>Angiology</i> 59:402-7	Gazi Ü. Kırıkkale Ü.
Kardiyoloji	Gür M, Yılmaz R, Demirbağ R, Aksoy N: Relation of serum uric acid levels with the presence and severity of angiographic coronary artery disease. <i>Angiology</i> 59:166-71	Harran Ü.
Kardiyoloji	Uluçay A, Demirbağ R, Yılmaz R, Ünlü D, Gür M, Selek S, Çelik H: The relationship between plasma C-reactive protein levels and presence and severity of coronary stenosis in patients with stable angina. <i>Angiology.</i> 2007 Dec-2008;58:657-62.	Harran Ü.
Kardiyoloji	Yıldız A, Demirbağ R, Yılmaz R, Gür M, Altıparmak İH, Akyol S, Aksoy N, Ocak AR, Erel O: The association of serum prolidase activity with the presence and severity of coronary artery disease. <i>Coron Artery Dis.</i> 19:319-25	Harran Ü.
Kardiyoloji	Yıldız A, Gür M, Yılmaz R, Demirbağ R, Polat M, Selek S, Çelik H, Erel O: Association of paraoxonase activity and coronary blood flow. <i>Atherosclerosis.</i> 197:257-63	Harran Ü.
Kardiyoloji	Yıldız A, Gür M, Yılmaz R, Demirbağ R: The association of elasticity indexes of ascending aorta and the presence and the severity of coronary artery disease. <i>Coron Artery Dis.</i> 19:311-7	Harran Ü.
Kardiyoloji	Gür M, Yılmaz R, Demirbağ R, Yıldız A, Özdoğru İ, Baş MM, Polat M: Relationship between myocardial performance index and aortic distensibility in patients with essential hypertension. <i>Int J Clin Pract.</i> 62:138-42	Harran Ü. Erciyes Ü.
Kardiyoloji	Duman D, Naiboğlu B, Esen HS, Toros SZ, Demirtunç R: Impaired right ventricular function in adenotonsillar hypertrophy. <i>Int J Cardiovasc Imaging.</i> 24:261-7	Haydarpaşa Numune Hast.
Kardiyoloji	Yavuz B, Kabakçı G, Aksoy H, Tulumen E, Deveci OS, Aytemir K, Tokgözoğlu L, Özkutlu H, Nazlı N, Oto A: Determining the relationship between metabolic syndrome score and angiographic severity of coronary artery disease. <i>Int J Clin Pract.</i> 62:717-22.	HT
Kardiyoloji	Yavuz B, Kabakçı G, Aksoy H, Tulumen E, Deveci OS, Aytemir K, Tokgözoğlu L, Özkutlu H, Nazlı N, Oto A: Determining the relationship between metabolic syndrome score and angiographic severity of coronary artery disease. <i>Int J Clin Pract.</i> 62:717-22	HT
Kardiyoloji	Yorgun H, Deniz A, Aytemir K: Cardiogenic shock secondary to combination of diltiazem and sotalol. <i>Intern Med J.</i> 38:221-2	HT
Kardiyoloji	Tekin GO, Kekilli E, Yağmur J, Uçkan A, Yağmur C, Aksoy Y, Turhan H, Yetkin E: Evaluation of cardiovascular risk factors and bone mineral density in post menopausal women undergoing coronary angiography. <i>Int J Cardiol.</i> 131:66-9	İnönü Ü.
Kardiyoloji	Aslan H, Turgut O, Yalta K, Yılmaz MB, Özdemir R, Ermiş N, Sezgin AT, Yetkin E, Tandogan İ, Yılmaz A: Coronary collateral circulation: any effect on P-wave dispersion? <i>Angiology.</i> 59:448-53	İnönü Ü. Cumhuriyet Ü.
Kardiyoloji	Doğan SM, Yıldırım N, Aydın M, Gürsürer M, Çam F, Çelik O: Assessment of P-wave duration and dispersion in patients with isolated coronary artery ectasia. <i>Int J Cardiol.</i> 125:404-6	Karaelmas Ü.
Kardiyoloji	Doğan SM, Yıldırım N, Gürsürer M, Aydın M, Kalaycıoğlu E, Çam F: P-wave duration and dispersion in patients with coronary slow flow and its relationship with Thrombolysis in Myocardial Infarction frame count. <i>J Electrocardiol.</i> 41:55-9.	Karaelmas Ü.
Kardiyoloji	Akçay A, Tuncer C, Batyraliev T, Gökçe M, Eryonucu B, Köroğlu S, Yılmaz R: Isolated single coronary artery. <i>Circ J</i> 72:1254-8	Kahramanmaraş Ü.

Kardiyoloji	Boztosun B, Aung SM, Olcay A, Kıрма C: The longest documented left main coronary artery. <i>Int J Cardiol.</i> 126:e17-8.	Koşuyolu Hast.
Kardiyoloji	Boztosun B, Olcay A, Avcı A, Kıрма C: Treatment of acute myocardial infarction in pregnancy with coronary artery balloon angioplasty and stenting: Use of tirofiban and clopidogrel. <i>Int J Cardiol.</i> 127:413-6	Koşuyolu Hast.
Kardiyoloji	Akçakoyun M, Kargın R, Tanalp AC, Pala S, Özveren O, Akçay M, Barutçu I, Kıрма C: Predictive value of noninvasively determined endothelial dysfunction for long-term cardiovascular events and restenosis in patients undergoing coronary stent implantation: a prospective study. <i>Coron Artery Dis.</i> 19:337-43	Koşuyolu Hast. Atatürk Hast. - Ankara
Kardiyoloji	Boztosun B, Güneş Y, Yıldız A, Bulut M, Sağlam M, Kargın R, Kıрма C: Early ambulation after diagnostic heart catheterization. <i>Angiology.</i> 2007 Dec-2008;58:743-6.	Koşuyolu Hast. Medical Park
Kardiyoloji	Sağlam M, Karakaya O, Barutçu I, Esen AM, Türkmen M, Kargin R, Esen O, Özdemir N, Kaymaz C: Identifying cardiovascular risk factors in a patient population with coronary artery ectasia. <i>Angiology.</i> 2007 Dec-2008;58:698-703	Koşuyolu Hast. Memorial Hast.
Kardiyoloji	Çelik Ş, Kaplan S, Yılmaz R, Erdoğan T, Kiriş A: Relationship between aortic stiffness and the development of coronary collateral in patients with coronary artery disease. <i>Angiology.</i> 2007 Dec-2008;58:671-6.	Karadeniz Teknik Ü.
Kardiyoloji	Gedikli Ö, Örem C, Baykan M, Karahan C, Küçükosmanoğlu M, Şahin S, Korkmaz L, Yılmaz H, Çelik S: Association between serum C-reactive protein elevation and atrial fibrillation after first anterior myocardial infarction. <i>Clin Cardiol.</i> 31:482-7	Karadeniz Teknik Ü.
Kardiyoloji	Şahin T, Bildirici U, Kandemir C, Çelikyurt U, Ural D, Komsuoğlu B: Infective endocarditis in the setting of infundibular-valvular pulmonary stenosis with incomplete cor triatriatum dextrum and patent foramen ovale. <i>Int J Cardiol.</i> 127:e129-31	Kocaeli Ü.
Kardiyoloji	Ural E, Kozdağ G, Kılıç T, Ural D, Şahin T, Çelebi O, Komsuoğlu B: The effect of Ramadan fasting on ambulatory blood pressure in hypertensive patients using combination drug therapy. <i>J Hum Hypertens.</i> 22:208-10	Kocaeli Ü.
Kardiyoloji	Kırma C, İzgi A, Dündar C, Tanalp AC, Oduncu V, Aung SM, Sönmez K, Mutlu B, Özdemir N, Erentuğ V. Clinical and procedural predictors of no-reflow phenomenon after primary percutaneous coronary interventions. <i>Circ J.</i> 72:716-21	Koşuyolu Hast.
Kardiyoloji	Sağlam M, Barutçu I, Karakaya O, Esen AM, Akgün T, Karavelioğlu Y, Karapınar H, Türkmen M, Özdemir N, Kaymaz C: Assessment of left ventricular functions in patients with isolated coronary artery ectasia by conventional and tissue Doppler imaging. <i>Angiology.</i> 59:306-11	Koşuyolu Hast.
Kardiyoloji	Erdoğan O, Aksoy A, Turgut N, Durusoy E, Samsa M, Altun A: Oral verapamil effectively suppressed complex ventricular arrhythmias and unmasked U waves in a patient with Andersen-Tawil syndrome. <i>J Electrocardiol.</i> 41:325-8	Marmara Ü.
Kardiyoloji	Caymaz HO, Yüksel G: Fate of incidental, asymptomatic lesions discovered during percutaneous coronary intervention. <i>Angiology</i> 59:193-7	Marmara Ü.
Kardiyoloji	Tuncer C, Gokce M, Sokmen G: An anomalous left main coronary artery with coronary torsion originating from the right sinus Valsalva. <i>Int J Cardiol.</i> 2008 Feb 20;124(1):115-7	Marmara Ü. Karadeniz Teknik Ü.
Kardiyoloji	Tayyareci Y, Sezer M, Umman B, Beşşik S, Mudun A, Şanlı Y, Öncül A, Gürses N, Sargın D, Meriç M, Nişancı Y: Intracoronary autologous bone marrow-derived mononuclear cell transplantation improves coronary collateral vessel formation and recruitment capacity in patients with ischemic cardiomyopathy: a combined hemodynamic and scintigraphic approach. <i>Angiology</i> 59:145-55	Merzifon Dev. Hast. İstanbul Ü. Çapa Tıp Fak.
Kardiyoloji	Genç Y, Altunkan S, Kılınç O, Altunkan E: Comparative study on auscultatory and oscillometric methods of ambulatory blood pressure measurements in adult patients. <i>Blood Press Monit.</i> 13:29-35	Metropol Hast.
Kardiyoloji	Çelebi AS, Gülel O, Çiçekçioğlu H, Çelebi OO, Ulusoy V: Isolated noncompaction of the left ventricular myocardium complicated by thromboembolic cerebrovascular accident in a patient with essential thrombocythemia. <i>Int J Cardiol.</i> 128:e22-4	Numune Hast. - Ankara Ondokuz Mayıs Ü.
Kardiyoloji	Cavuşoğlu Y, Tek M, Birdane A, Ata N, Demirüstü C, Görenek B, Ünalır A, Timuralp B: Both levosimendan and dobutamine treatments result in significant reduction of NT-proBNP levels, but levosimendan has better and prolonged neurohormonal effects than dobutamine. <i>Int J Cardiol</i> 127:e188-91	Osmangazi Ü.
Kardiyoloji	Cavuşoğlu Y, Tek M, Demirüstü C: Levosimendan may provide a better neurohormonal response in heart failure patients receiving beta blocker therapy - Reply. <i>Int J Cardiol.</i> 128:94-6	Osmangazi Ü.
Kardiyoloji	Görenek B, Parspour A, Birdane A, Cavuşoğlu Y, Göktekin Ö, Ünalır A, Ata N, Timuralp B: Can short-long-short sequences predict atrial fibrillation in acute inferior myocardial infarction? <i>Int J Cardiol.</i> 127:260-1	Osmangazi Ü.
Kardiyoloji	Çakmak M, Çakmak N, Çetemen S, Tanrıverdi H, Enç Y, Teskin O, Kılıç ID: The value of admission glycosylated hemoglobin level in patients with acute myocardial infarction. <i>Can J Cardiol.</i> 24:375-8	Pamukkale Ü. Siyami Ersek Hast.

Kardiyoloji	Doğan A, Türker Y, Özyayın M, Acar G, Kahraman H: Late in-stent coronary dissection in an elderly woman: an interesting case report. <i>Int J Cardiol.</i> 125:e25-6	Süleyman Demirel Ü.
Kardiyoloji	Özyayın M, Dede O, Varol E, Kapan S, Türker Y, Peker O, Düver H, İbrism E: Effect of renin-angiotensin aldosteron system blockers on postoperative atrial fibrillation. <i>Int J Cardiol.</i> 127:362-7	Süleyman Demirel Ü.
Kardiyoloji	Güngör B, Üçer E, Erdinler İC: Uncommon presentation of postcardiac injury syndrome: acute pericarditis after percutaneous coronary intervention. <i>Int J Cardiol.</i> 128:e19-21	Siyami Ersek Hast.
Kardiyoloji	Nurkalem Z, Tangürek B, Zencirci E, Alper AT, Aksu H, Erer B, Görgülü S, Çiloglu F, Eren M: Endothelial nitric oxide synthase gene (T-786C) polymorphism in patients with slow coronary flow. <i>Coron Artery Dis.</i> 19:85-8	Siyami Ersek Hast.
Kardiyoloji	Sayar N, Lütfullah Orhan A, Çakmak N, Yılmaz H, Atmaca H, Tangürek B, Hasdemir H, Nurkalem Z, Ergelen M, Aksu H, Yeşilçimen K: Correlation of the myocardial performance index with plasma B-type natriuretic peptide levels in patients with mitral regurgitation. <i>Int J Cardiovasc Imaging.</i> 24:151-7	Siyami Ersek Hast.
Kardiyoloji	Tartan Z, Özer N, Uyarel H, Akgül O, Gül M, Çetin M, Kaşıkçıoğlu H, Cam N: Metabolic syndrome is a predictor for an ECG sign of no-reflow after primary PCI in patients with acute ST-elevation myocardial infarction. <i>Nutr Metab Cardiovasc Dis.</i> 18:441-7	Siyami Ersek Hast.
Kardiyoloji	Tuncer C, Sökmen G, Sökmen A, Suner A. Diffuse coronary ectasia and intracoronary thrombus involving left circumflex coronary artery and presenting as acute coronary syndrome: report of two cases. <i>Int J Cardiol.</i> 128:e25-7	Sütçü İmam Ü.
Kardiyoloji	Yıldız M, Pazarlı P, Semiz O, Kahyaoğlu O, Sakar I, Altınkaynak S: Assessment of P-wave dispersion on 12-lead electrocardiography in students who exercise regularly. <i>Pacing Clin Electrophysiol.</i> 31:580-3	Sakarya Ü.
Kardiyoloji	Aygül N, Özdemir K, Tokaç M, Aygül MU, Düzenli MA, Abacı A, Bacaksız A, Yazıcı H, Bodur S: Value of lead aVR in predicting acute occlusion of proximal left anterior descending coronary artery and in-hospital outcome in ST-elevation myocardial infarction: an electrocardiographic predictor of poor prognosis. <i>J Electrocardiol.</i> 41:335-41	Selçuk Ü.
Kardiyoloji	Düzenli MA, Aygül N, Aydın MU, Altunkeser BB: An unusual electrocardiographic presentation of acute obstruction of the left anterior descending coronary artery. <i>J Electrocardiol.</i> 41:107-9.	Selçuk Ü.
Kardiyoloji	Düzenli MA, Özdemir K, Aygül N, Soylu A, Tokaç M: Comparison of increased aspirin dose versus combined aspirin plus clopidogrel therapy in patients with diabetes mellitus and coronary heart disease and impaired antiplatelet response to low-dose aspirin. <i>Am J Cardiol.</i> 15:396-400	Selçuk Ü.
Kardiyoloji	Kayrak M, Yazıcı M, Ayhan SS, Koç F, Ülgen MS: Complete atrioventricular block associated with rivastigmine therapy. <i>Am J Health Syst Pharm.</i> 65:1051-3	Selçuk Ü.
Kardiyoloji	Yazıcı M, Özdemir K, Altunkeser BB, Yazıcı R, Kayrak M, Ülgen MS, Alihanoglu Y, Gök H: Exercise does not increase QTcmax and QTcd in diabetic patients with autonomic neuropathy. <i>Pacing Clin Electrophysiol.</i> 2007;30:1493-8.	Selçuk Ü.
Kardiyoloji	Aygül N, Özdemir K, Aydın MU, Düzenli MA: Combined anterior and inferior ST segment elevation during the exercise stress testing. <i>Int J Cardiol.</i> 130:490-3	Selçuk Ü. Meram Tıp Fak.
Kardiyoloji	Heper G, Korkmaz ME, Kılıç A: Reperfusion arrhythmias: are they only a marker of epicardial reperfusion or continuing myocardial ischemia after acute myocardial infarction? <i>Angiology.</i> 2007 Dec-2008;58:663-70	SB Ankara Hast Güven Hast. GATA
Kardiyoloji	Sökmen G, Sökmen A, Altun B. Free floating right atrial thrombus leading to acute pulmonary embolism. <i>Int J Cardiol.</i> 129:e12-4	Sütçü İmam Ü.
Kardiyoloji	Doğan A, Tüzün N, Türker Y, Akçay S, Kaya S, Özyayın M: Matrix metalloproteinases and inflammatory markers in coronary artery ectasia: their relationship to severity of coronary artery ectasia. <i>Coron Artery Dis.</i> 19:559-63	Süleyman Demirel Ü.
Kardiyoloji	Hergenç G, Onat A, Sarı I, Yazıcı M, Eryonucu B, Can G: Serum total and high-density lipoprotein phospholipid levels in a population-based study and relationship to risk of metabolic syndrome and coronary disease. <i>Angiology.</i> 59:26-35.	TKD
Kardiyoloji	Onat A, Can G, Hergenç G: Serum C-reactive protein is an independent risk factor predicting cardiometabolic risk. <i>Metabolism.</i> 57:207-14	TKD
Kardiyoloji	Onat A, Hergenç G, Küçükdemir Z, Can G, Ayhan E, Bulur S: Serum folate is associated with coronary heart disease independently of homocysteine in Turkish men. <i>Clin Nutr.</i> 27:732-9	TKD
Kardiyoloji	Onat A, Hergenç G, Özhan H, Kaya Z, Bulur S, Ayhan E, Can G: Lipoprotein(a) is associated with coronary heart disease independent of metabolic syndrome. <i>Coron Artery Dis.</i> 19:125-31	TKD
Kardiyoloji	Onat A, Yazıcı M, Can G, Kaya Z, Bulur S, Hergenç G: Predictive value of prehypertension for metabolic syndrome, diabetes, and coronary heart disease among turks. <i>Am J Hypertens.</i> 21:890-5	TKD
Kardiyoloji	Aktoz M, Tatlı E, Ege T, Yalçın O, Büyüklü M, Aksu F, Gül C, Özdemir C: Cardiac rhabdomyoma in an adult patient presenting with right ventricular outflow tract obstruction. <i>Int J Cardiol.</i> 130:e105-7	Trakya Ü.

Kardiyoloji	Altun A, Turgut N, Tatlı E, Ugur-Altun B, Balcı K: Sympathetic skin response and RR interval variation in patients with cardiac syndrome X. <i>Angiology</i> . 2007 Dec-2008;58:747-50.	Trakya Ü.
Kardiyoloji	Erdoğan O, Aktöz M: Right ventricular outflow tract pacing: relation of high to low synchronous ventricular activation with cardiac memory. <i>Int J Cardiol</i> . 127:e27-9	Trakya Ü.
Kardiyoloji	Erdoğan O, Büyüklü M, Aktöz M: Anomalous origin of the right coronary artery from the left anterior descending artery in a patient with single left coronary artery: a rare coronary artery anomaly and review of the literature. <i>Int J Cardiol</i> . 127:280-3	Trakya Ü.
Kardiyoloji	Tatlı E, Büyüklü M, Onal B, Yel M, Kürüm T: Right coronary artery aneurysm: possible relation with obesity? <i>Int J Cardiol</i> . 128:112-3	Trakya Ü.
Kardiyoloji	Tatlı E, Kürüm T, Aktöz M, Büyüklü M: Effects of carvedilol on right ventricular ejection fraction and cytokines levels in patients with systolic heart failure. <i>Int J Cardiol</i> . 125:273-6	Trakya Ü.
Kardiyoloji	Arat N, Altay H, İlkay E, Sabahı: Diverse effects of oxygen inhalation on the regional myocardial functions related to the degree of coronary artery stenosis. <i>Angiology</i> . 59:317-22	Türkiye Yüksek İhtisas Hast.
Kardiyoloji	Çay S, Öztürk S, Funda Bıyıkoğlu S, Atak R, Balbay Y, Aydoğdu S: Association of aortic pressures with fasting plasma glucose in patients with and without impaired fasting glucose. <i>Blood Press</i> 17:164-9	Türkiye Yüksek İhtisas Hast.
Kardiyoloji	Kaçmaz F, Özbülbül Nİ, Alyan O, Maden O, Demir AD, Balbay Y, Erbay AR, Atak R, Şenen K, Olcer T, İlkay E: Imaging of coronary artery anomalies: the role of multidetector computed tomography. <i>Coron Artery Dis</i> . 19:203-9	Türkiye Yüksek İhtisas Hast.
Kardiyoloji	Selçuk MT, Selçuk H, Temizhan A, Maden O, Saydam GS, Doğan M, Ulupınar H, Aydın C, Topcu DI, Şaşmaz A: Impact of plasma adiponectin levels to the presence and severity of coronary artery disease in patients with metabolic syndrome. <i>Coron Artery Dis</i> . 19:79-84	Türkiye Yüksek İhtisas Hast.
Kardiyoloji	Maden O, Kaçmaz F, Selçuk MT, Selçuk H, Alyan O, Aksu T, Metin F, Tüfekçioğlu O, Atak R, Demir AD, Balbay Y, İlkay E: Relation of admission QRS duration with development of angiographic no-reflow in patients with acute ST-segment elevation myocardial infarction treated with primary percutaneous interventions. <i>J Electrocardiol</i> . 41:72-7	Türkiye Yüksek İhtisas Hast. Dicle Ü.
Kardiyoloji	Değertekin M, Gemici G, Kaya Z, Bayrak F, Güneysu T, Sevinç D, Mutlu B, Aytaçlar S: Safety and efficacy of patient preparation with intravenous esmolol before 64-slice computed tomography coronary angiography. <i>Cor Art Dis</i> 19:33-6	Yeditepe Ü. Koşuyolu Hast.
Kardiyoloji	Güneş Y, Tuncer M, Güntekin U, Akdağ S, Gümrükçüoğlu HA: Lack of diurnal variation of P-wave and QT dispersions in patients with heart failure. <i>Pacing Clin Electrophysiol</i> . 31:974-8	Yüzüncü Yıl Ü.
Kardiyoloji	Yıldırım N, Doğan SM, Aydın M, Hekimoğlu K, Güngördük A: Isolated interrupted aortic arch, a rare cause of hypertension in adults. <i>Int J Cardiol</i> . 127:e52-3	Karaelmas Ü.
Kard.-İç	Seyfeli E, Duru M, Sağlam H, Akgül F, Kuvandık G, Kaya H, Yalçın F: Association of left ventricular diastolic function abnormalities with aortic elastic properties in asymptomatic patients with type 2 diabetes mellitus. A tissue doppler echocardiographic study. <i>Int J Clin Pract</i> . 62:1358-65	¼ Mustafa Kemal Ü.
Kard.-İç	Çiftçi O, Yılmaz S, Topçu S, Çalışkan M, Güllü H, Erdoğan D, Pamuk BO, Yıldırım A, Müderrisoğlu H: Impaired coronary microvascular function and increased intima-media thickness in rheumatoid arthritis. <i>Atherosclerosis</i> 198:332-7	2/3 Başkent Ü.
Kard.-KV Cerr.	Uçar T, Fitoz S, Tutar E, Atalay S, Uysalel A: Diagnostic tools in the preoperative evaluation of children with anomalous pulmonary venous connections. <i>Int J Cardiovasc Imaging</i> . 24:229-35.	Ankara Ü.
Kard.-KV Cerr.	Özaydın M, Peker O, Erdoğan D, Kapan S, Türker Y, Varol E, Özgüner F, Doğan A, İbrişim E: N-acetylcysteine for the prevention of postoperative atrial fibrillation: a prospective, randomized, placebo-controlled pilot study. <i>Eur Heart J</i> . 29:625-31	Süleyman Demirel Ü.
Kard.-KV Cerr.	Sade LE, Sezgin A, Eroğlu S, Bozbaş H, Uluçam M, Müderrisoğlu H: Dobutamine stress echocardiography in the assessment of cardiac allograft vasculopathy in asymptomatic recipients. <i>Transplant Proc</i> . 40:267-70	Başkent Ü.
Kard.-Nükl. Tıp	Farsidfar F, Kaşıkçioğlu E, Oflaz H, Kaşıkçioğlu D, Meriç M, Umman S: Effects of different intensities of acute exercise on flow-mediated dilatation in patients with coronary heart disease. <i>Int J Cardiol</i> . 124:372-4	¼ İstanbul Ü. Çapa Tıp Fak.
Kard.-Romat.	Çalışkan M, Erdoğan D, Güllü H, Yılmaz S, Gürsoy Y, Yıldırım A, Yücel E, Müderrisoğlu H: Impaired coronary microvascular and left ventricular diastolic functions in patients with ankylosing spondylitis. <i>Atherosclerosis</i> . 196:306-12	¼ Başkent Ü.
KV Cerr.	Bahçivan M, Yücel S, Kefeli M, Göl MK, Can B, Keceligil HT: Inhibition of vein graft intimal hyperplasia by periadventitial application of hyaluronic acid-carboxymethyl cellulose: An experimental study. <i>Scand Cardiovasc J</i> . 42:161-5.	Ondokuz Mayıs Ü.
KV Cerr.	Cavolli R, Kaya K, Aslan A, Emiroğlu O, Ertürk S, Korkmaz O, Oğuz M, Taşöz R, Özyurda U: Does sodium nitroprusside decrease the incidence of atrial fibrillation after myocardial revascularization?: a pilot study. <i>Circulation</i> . 118:476-81	2/3 Umut Hast. Ankara Ü.
KV Cerr.	Şenay Ş, Alhan C, Karabulut H, Toraman F, Çağıl H: Endovascular treatment of rapidly expanding thoracoabdominal aortic aneurysm after surgical repair of acute type A dissection. <i>Ann Thorac Surg</i> . 85:636-8	Acıbadem Hast.

KV Cerr.	Yılmazkaya B, Circi R, Circi UP, Gürkahraman S, Yükselen MA, Yöndem OZ, Taşdemir O: Surgical approaches in left anterior descending artery in-stent stenosis. <i>Ann Thorac Surg.</i> 85:1586-90	Akay Hast.
KV Cerr.	Elbey MA, Erkut B, Becit N, Sevimli S: Emergency surgical treatment of a giant unruptured aneurysm of the ascending aorta: the importance of routine chest X-ray. <i>Thorac Cardiovasc Surg.</i> 56:112-3	Atatürk Ü.
KV Cerr.	Sezgin A, Uguz E, Akay T, Aşlamacı S: Massive ascites due to right heart failure after cardiac transplantation and its treatment: a case report. <i>Transplant Proc.</i> 40:326-7	Başkent Ü.
KV Cerr.	Şirin BH, Kurdal AT, İşkesen I: Congenitally corrected transposition of the great arteries plus dextrocardia operated with an unusual operative technique. <i>Thorac Cardiovasc Surg.</i> 56:367-9	Celal Bayar Ü.
KV Cerr.	Celkan MA, Dağlar B, Kazaz H, Koruk S: Posterior pericardial ascending-to-descending aortic bypass for interrupted aortic arch in an adult. <i>Thorac Cardiovasc Surg.</i> 56:114-6.	Gaziantep Ü.
KV Cerr.	Hokenek F, Sever K, Uğurlucan M, Saklıyan M, Kınacıoğlu B: Interrupted aortic arch in adulthood. <i>Thorac Cardiovasc Surg.</i> 56:140-2	Medical Park
KV Cerr.	Beşoğlu Y: Concomitant coronary artery bypass grafting and subclavian revascularization. <i>Thorac Cardiovasc Surg.</i> 56:363-5	Osmangazi Ü.
KV Cerr.	Özay B, Özer N, Ketenci B, Demirtaş M: Unsuspected location of a ventricular septal defect after blunt chest trauma. <i>Thorac Cardiovasc Surg.</i> 56:110-1.	Siyami Ersek Hast.
KV Cerr.	Özler A, Tarhan IA, Kehlibar T, Arslan Y, Yılmaz M, Dumantepe M, Pancaroğlu C: Resection of a right coronary artery aneurysm with fistula to the coronary sinus. <i>Ann Thorac Surg.</i> 85:649-51	Siyami Ersek Hast.
KV Cerr.	Yavuz Balcı A, Kayacıoğlu I, Vural U, Alkan P, Ateş M, Tuysun AK, Yekeler I: Cardiac papillary fibroelastoma as a reason of transient ischemic attack for a young patient. <i>Int J Cardiol.</i> 127:e86-8	Siyami Ersek Hast.
KV Cerr.	Sanioglu S, Sokullu O, Şahin S, Özay B, Sargın M, Bilgen F: Endovascular repair in chronic aortic transection: a report of three cases. <i>Thorac Cardiovasc Surg.</i> 56:232-4	Siyami Ersek Hast.
KV Cerr.	Büyükkateş M, Kandemir O, Aktunç E, Tokmakoğlu H: A rare case of epicardial cyst. <i>Thorac Cardiovasc Surg.</i> 56:167-8	Karaelmas Ü.
KV Cerr.	Kandemir O, Yıldız U, Tezcaner T, Zorlutuna Y: Pulmonary artery aneurysm and coronary artery disease in a patient with previous cardiac surgery. <i>Thorac Cardiovasc Surg.</i> 56:168-70	Karaelmas Ü.
KV Cerr. – Kard.	Özcan AV, Evrengül H, Gökşin I, Gür S, Kaftan A: 30-year patency of a saphenous vein graft in coronary bypass graft surgery. <i>Ann Thorac Surg.</i> 85:e23	Pamukkale Ü.
KV Cerr.– Kard.	Sezgin A, Akay TH, Gültekin B, Özkan S, Aydınalp A, Akpek E, Aşlamacı S: The midterm results of cardiac transplantation patients. <i>Transplant Proc.</i> 40:259-62	Başkent Ü.
KV Cerr.– Kard.	Demirsoy E, Yılmaz O, Şirin G, Baran T, Tekin S, Şener D, Sönmez B: Hemolysis after mitral valve repair: A report of five cases and literature review. <i>J Heart Valv Dis</i> 17:24-30	Memorial Hast.
KV Cerr.– Ped Kard.	Avcı Z, Malbora B, Gökdemir M, Özkan S, Özbek N: Successful Use of Recombinant Factor VIIa (NovoSeven((R))) During Cardiac Surgery in a Pediatric Patient with Congenital Factor XI Deficiency. <i>Pediatr Cardiol.</i> 29:220-2.	0.6 Başkent Ü. - Ankara
KV Hemş.	Özkan O, Odabaşı J, Özcan U: Expected treatment benefits of percutaneous transluminal coronary angioplasty: the patient's perspective. <i>Int J Cardiovasc Imaging.</i> 24:567-75	Kocaeli Ü.
Nükl. Tıp.– Kard.	Canbaz F, Başoğlu T, Durna K, Semirgin SU, Canbaz S: Left ventricular aneurysm in the scope of gated perfusion SPECT: accuracy of detection and ejection fraction calculation. <i>Int J Cardiovasc Imaging.</i> 24:585-96	½ Ondokuz Mayıs Ü.
Ped. Kard.	Akçaboy M, Cengiz FB, İnceoğlu B, Uçar T, Atalar S, Tutar E, Tekin M: The Effect of p.Arg25Cys Alteration in NKX2-5 on Conotruncal Heart Anomalies: Mutation or Polymorphism? <i>Pediatr Cardiol.</i> 29:126-9	0.2 Ank Ü.
Ped. Kard.	Kardelen F, Tezcan G, Akcurin G, Ertug H, Yeşilipek A: Heart rate variability in patients with thalassemia major. <i>Pediatr Cardiol.</i> 29:935-9	Akdeniz Ü.
Ped. Kard.	Güven B, Eroğlu AG, Babaoğlu K, Demir T, Güzeltaş A, Öztunç F, Saltık L: QT Dispersion and Diastolic Functions in Differential Diagnosis of Primary Mitral Valve Prolapse and Rheumatic Mitral Valve Prolapse. <i>Pediatr Cardiol.</i> 29:352-358	İstanbul Ü. Cerrahpaşa Tıp Fak.
Ped. Kard.	Ayşenur Paç F, Çağdaş DN, Necati Demir M: Axenfeld-Rieger syndrome and pseudotruncus arteriosus. <i>Int J Cardiol.</i> 126:e4-7	Türkiye Yüksek İhtisas Hast.
KV Cerr.	Emmiler M, Koçoğulları CU, Ela Y, Çekirdekci A: Influence of intracoronary shunt on myocardial damage: a prospective randomized study. <i>Eur J Cardiothorac Surg.</i> 34:1000-4	Kocatepe Ü
Ped Kard.	Karagöz T, Aypar E, Erdoğan I, Şahin M, Özer S, Çeliker A: Congenital aortic stenosis: a novel technique for ventricular pacing during valvuloplasty. <i>Catheter Cardiovasc Interv.</i> 72:527-30	HT
Genetik-Kard.	Vural B, Atalar F, Çiftçi C, Demirkan A, Süsleyici-Duman B, Günay D, Akpınar B, Sağbaşı E, Özbek U, Büyükdevrim AS: Presence of fatty-acid-binding protein 4 expression in human epicardial adipose tissue in metabolic syndrome. <i>Cardiovasc Pathol.</i> 17:392-8	İ.Ü. DETAE İstanbul Bilim Ü.

Kardiyoloji	Bauer A, Malik M, Schmidt G, Barthel P, Bonnemeier H, Cygankiewicz I, Guzik P, Lombardi F, Müller A, Oto A, Schneider R, Watanabe M, Wichterle D, Zareba W: Heart rate turbulence: standards of measurement, physiological interpretation, and clinical use: International Society for Holter and Noninvasive Electrophysiology Consensus. J Am Coll Cardiol. 52:1353-65	1/10 HT
Kardiyoloji	Kaçmaz F, Aylan O, İlkay E: Systolic total narrowing of left anterior descending coronary artery and flow interruption secondary to myocardial bridge: a rare case report and review of literature. Clin Cardiol. 31:457-60	Bingöl Dev. Hast. Türkiye Yüksek İhtisas Hast.
Kardiyoloji	Kaçmaz F, Işıksalan Özbülbül N, Aylan O, Maden O, Demir AD, Atak R, Şenen K, Erbay AR, Balbay Y, Ölçer T, İlkay E: Imaging of coronary artery fistulas by multidetector computed tomography: is multidetector computed tomography sensitive? Clin Cardiol. 31:41-7	Bingöl Dev. Hast. Türkiye Yüksek İhtisas Hast.
Ped. Kard.	Fitöz S, Ünsal N, Tekin M, Tutar E: Contrast-enhanced MR angiography of thoracic vascular malformations in children. Int J Cardiol. 2007;123:3-11	½ Ankara Ü.
Kardiyoloji	Sökmen G, Tuncer C, Sökmen A, Suner A: Clinical and angiographic features of large left main coronary artery aneurysms. Int J Cardiol. 123:79-83	Sütçü İmam Ü.
İç-Kard.	Özgürtaş T, Öktenli C, Dede M, Tapan S, Kenar L, Sanisoğlu SY, Yeşilova Z, Yenen MC, Erbil MK, Baser I: Metformin and oral contraceptive treatments reduced circulating asymmetric dimethylarginine (ADMA) levels in patients with polycystic ovary syndrome (PCOS). Atherosclerosis. 200:336-44	½ GATA Hpaşa Numune Hast.
Kardiyoloji	Çay S, Çağırıcı G, Balbay Y, Atak R, Maden O, Aydoğdu S: Effect of aortic pulse and fractional pulse pressures on early patency of saphenous vein grafts. Coron Artery Dis. 19:435-9	Türkiye Yük. İht. Hast. Dışkapı Hast.
Kardiyoloji	Yıldız A, Sezen Y, Gür M, Yılmaz R, Demirbağ R, Ereli O: Association of paraoxonase activity and coronary collateral flow. Coron Artery Dis. 19:441-7	Harran Ü.
Kardiyoloji	Şen N, Başar N, Maden O, Özcan F, Özlü MF, Güngör O, Turak O, Malçok O, Atak R, Demir AD, Balbay Y: Serum gamma-glutamyl transferase activity increased in patients with coronary artery ectasia. Coron Artery Dis. 19:455-8	Türkiye Yüksek İhtisas Hast.
Kardiyoloji	Kocaman SA, Şahinarslan A, Biberoglu G, Hasanoğlu A, Akyel A, Timurkaynak T, Çengel A: Asymmetric dimethylarginine and coronary collateral vessel development. Coron Artery Dis. 19:469-74	Gazi Ü.
Kardiyoloji	Ulus T, Yıldırım A, Sade LE, Temiz A, Polat E, Bozbaş H, Aydınalp A, Eroğlu S, Özün B, Müderrisoğlu H: Serum gamma-glutamyl transferase activity: new high-risk criteria in acute coronary syndrome patients? Coron Artery Dis. 19:489-95	Başkent Ü.
Kardiyoloji	Tekin A, Sezgin N, Katırcıbaşı MT, Tekin G, Çölkesen Y, Sezgin AT, Müderrisoğlu H: Short-term effects of fluvastatin therapy on plasma interleukin-10 levels in patients with chronic heart failure. Coron Artery Dis. 19:513-9	Başkent Ü.
Kardiyoloji	Onat A, Hergenç G, Dursunoğlu D, Ordu S, Can G, Bulur S, Yüksel H: Associations of alcohol consumption with blood pressure, lipoproteins, and subclinical inflammation among Turks. Alcohol. 42:593-601	TKD
KV Cerr.- Ped. Kard.	Halit V, Olguntürk R, Erer D, Kula S: Tetralogy of fallot and absence of left pulmonary artery. Thorac Cardiovasc Surg. 56:430-2	Gazi Ü.
Kardiyoloji	Amasyalı B, Köse S, Kuşaklıoğlu H, Kılıç A, Işık E: Leptin in acute coronary syndromes: has the time come for its use in risk stratification? Int J Cardiol. 130:264-5	GATA
Kardiyoloji	Sarı I, Kızılkın N, Sucu M, Davutoğlu V, Özer O, Soyduñ S, Aksoy M: Double right coronary artery: report of two cases and review of the literature. Int J Cardiol. 130:e74-7	Gaziantep Ü.
Kardiyoloji	Çamsarı A, Özcan T, Özer C, Akcay B: Carotid artery intima-media thickness correlates with intravascular ultrasound parameters in patients with slow coronary flow. Atherosclerosis. 200:310-4	Mersin Ü.