

Serebellar Kistik Neoplazmı Taklit Eden Tümefaktif Perivasküler Boşluklar: Manyetik Rezonans Görüntüleme Bulguları

Tumefactive Perivascular Spaces Mimicking a Cerebellar Cystic Neoplasm: Magnetic Resonance Imaging Findings

Turk Norol Derg 2011;17:171-172

Mehmet Haydar Atalar

Cumhuriyet Üniversitesi Tıp Fakültesi,
Radyoloji Anabilim Dalı, Sivas, Türkiye

Mehmet Haydar Atalar

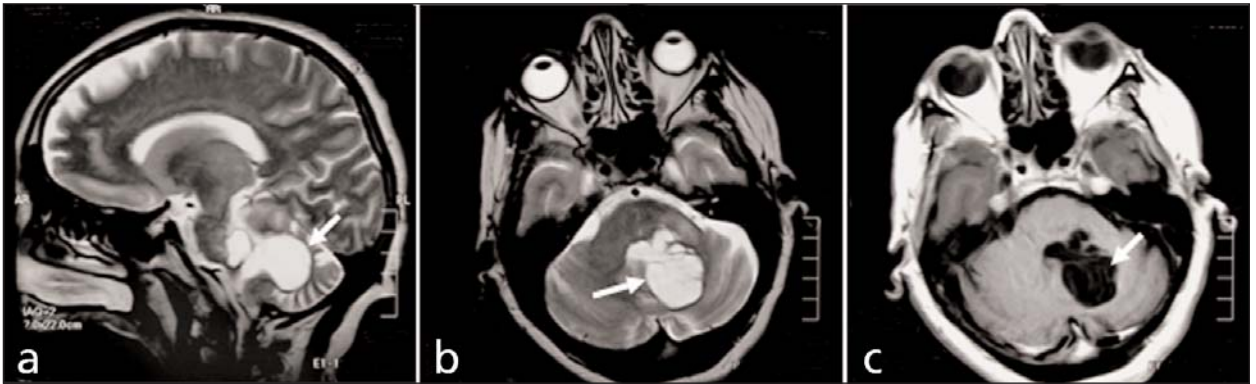
Department of Radiology, Faculty of Medicine,
University of Cumhuriyet, Sivas, Turkey

Anahtar Kelimeler: Perivasküler boşluk, serebellum, manyetik rezonans görüntüleme.

Key Words: Perivascular space, cerebellum, magnetic resonance imaging.

Baş ağrısı ve baş dönmesi şikayetiyle başvuran 71 yaşındaki kadın hastanın öyküsünden baş ağrısının epizodik karakterde olduğu öğrenildi. Bununla birlikte nörolojik muayenesinde ve rutin laboratuvar bulgularında herhangi bir özellik saptanmadı. Serebellar bulgular (tremor, ataksi, dizartri vs.) normal olarak değerlendirildi. Hastanın 1.5 Tesla cihazda yapılan beyin manyetik rezonans görüntüleme (MRG)'sinde multiplanar T1 ağırlıklı (T1-A), T2-A, FLA-

IR ve postkontrast T1-A sekansları kullanıldı. MRG'de sol serebellar hemisfer lokalizasyonunda, dördüncü ventrikül komşuluğunda üzüm salkımına benzer şekilde, asimetrik yerleşim gösteren ve tüm sekanslarda beyin omurilik sıvısı (BOS) ile izointens görünümde, intravenöz kontrast uygulanımı sonrası kontrast tutulumu göstermeyen kistik lezyonlar izlendi (Resim 1). Diğer intrakraniyal parankim alanları ve ana vasküler yapıların sinyal özellikleri normaldi.



Resim 1. Yetmiş bir yaşında kadın hasta. (a) Sagittal ve (b) aksiyel T2-A (TR/TE: 4250/94 msn) FSE MRG'lerde sol serebellar hemisfer yerleşimli multikistik, lobüle sınırlı, beyin omurilik sıvısı benzeri sinyal özelliğinde perivasküler boşluklar izlenmektedir. (c) Postkontrast aksiyel T1-A (TR/TE: 440/15 msn) SE MRG'de kistik yapılarda kontrast tutulumunun olmadığı görülmektedir (beyaz oklar).

MRG bulguları temelinde tümefaktif perivasküler boşluklar tanısı konuldu. Hasta lezyonların olası progresyonu açısından periyodik takibe alındı.

Dev tümefaktif perivasküler mesafeler sıklıkla üzüm salkımı şeklinde, çeşitli boyutlarda, BOS ile izointens, kontrastlanmayan ve difüzyon MRG'de kısıtlı difüzyon paterni göstermeyen kistik yapıdaki lezyonlar olarak karakterize olur. En sık bazal gangliyon, mezensefalotalamik bölge ve beyaz cevherde yerleşim gösterir. Sıklıkla ovoid, yuvarlak veya punktat görünümündedir (1,2).

KAYNAKLAR

1. *Fanous R, Midia M. Perivascular spaces: normal and giant. Can J Neurol Sci 2007;34:5-10.*
2. *Salzman KL, Osborn AG, House P, Jinkins JR, Ditchfield A. Giant tumefactive perivascular spaces. Am J Neuroradiol 2005;26:298-305.*